

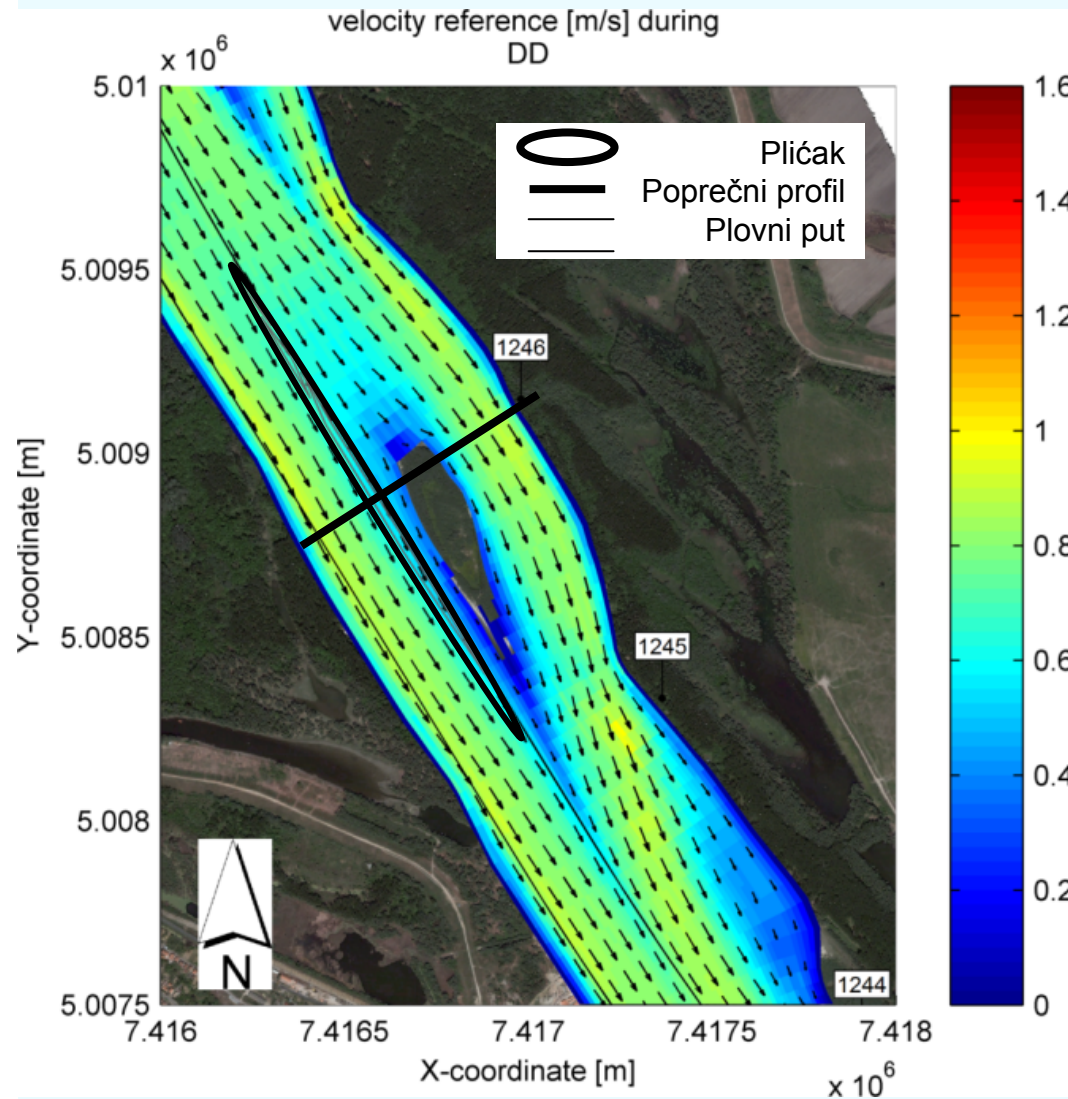
21. Sektor – Arankina ada (km 1,247-1,244.8)



21. Arankina ada – Postojeća situacija

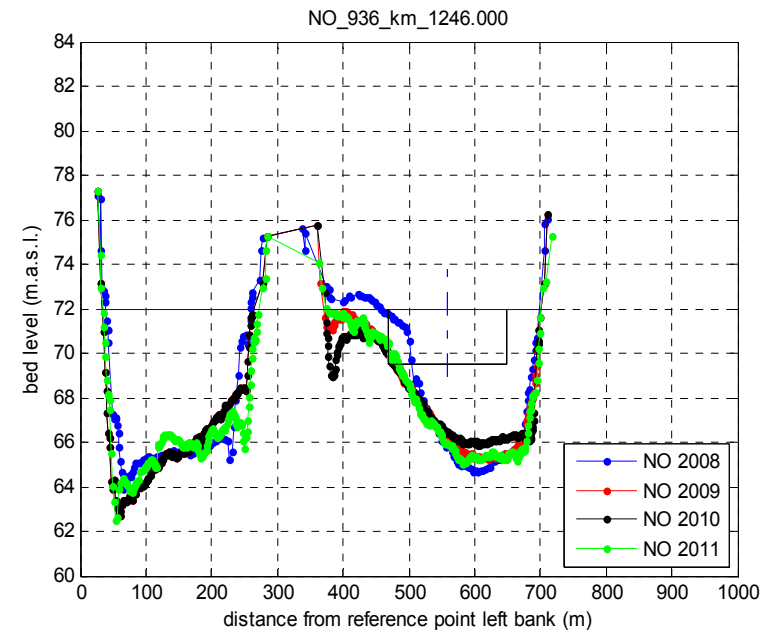


21. Arankina ada – Postojeća situacija

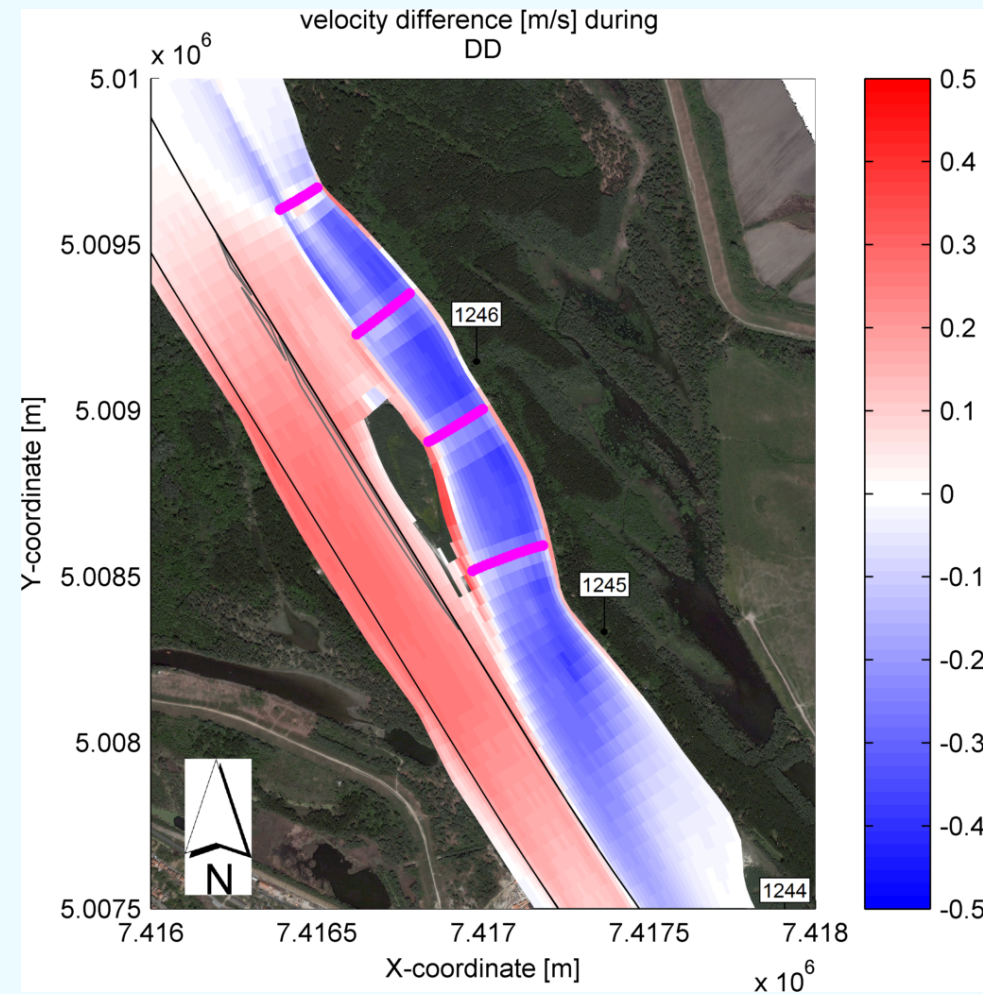
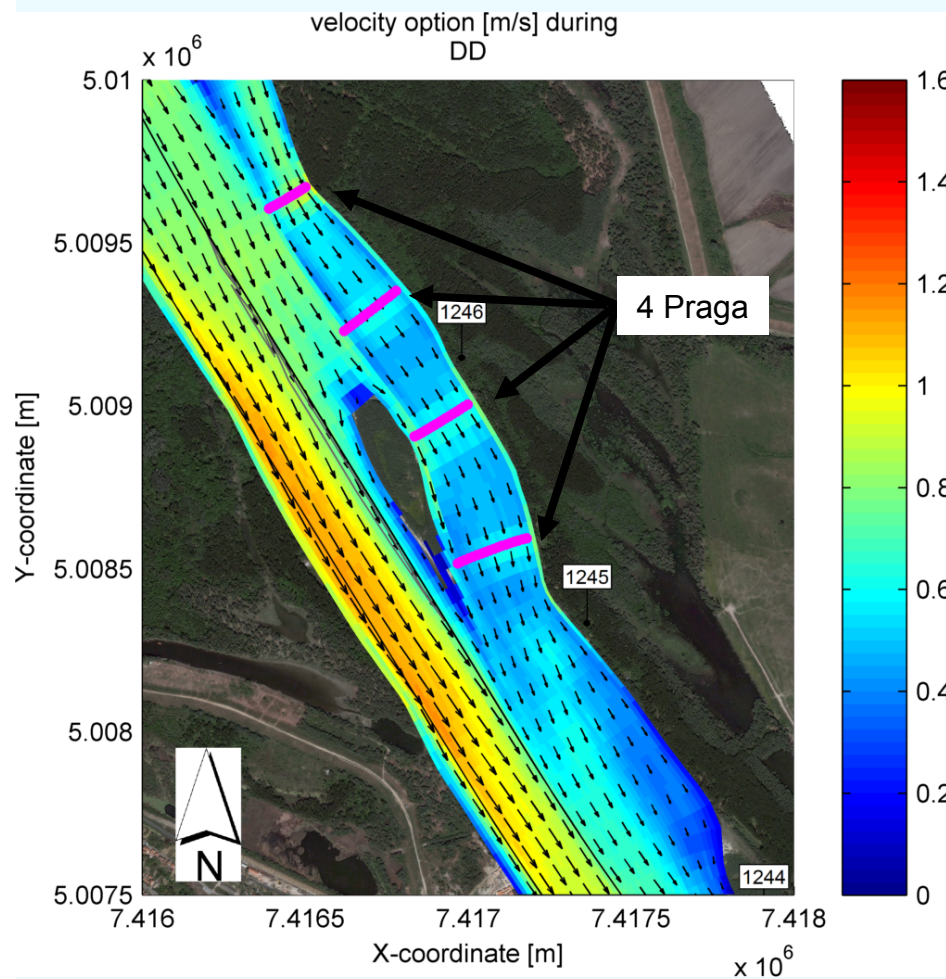


Problemi za plovidbu:

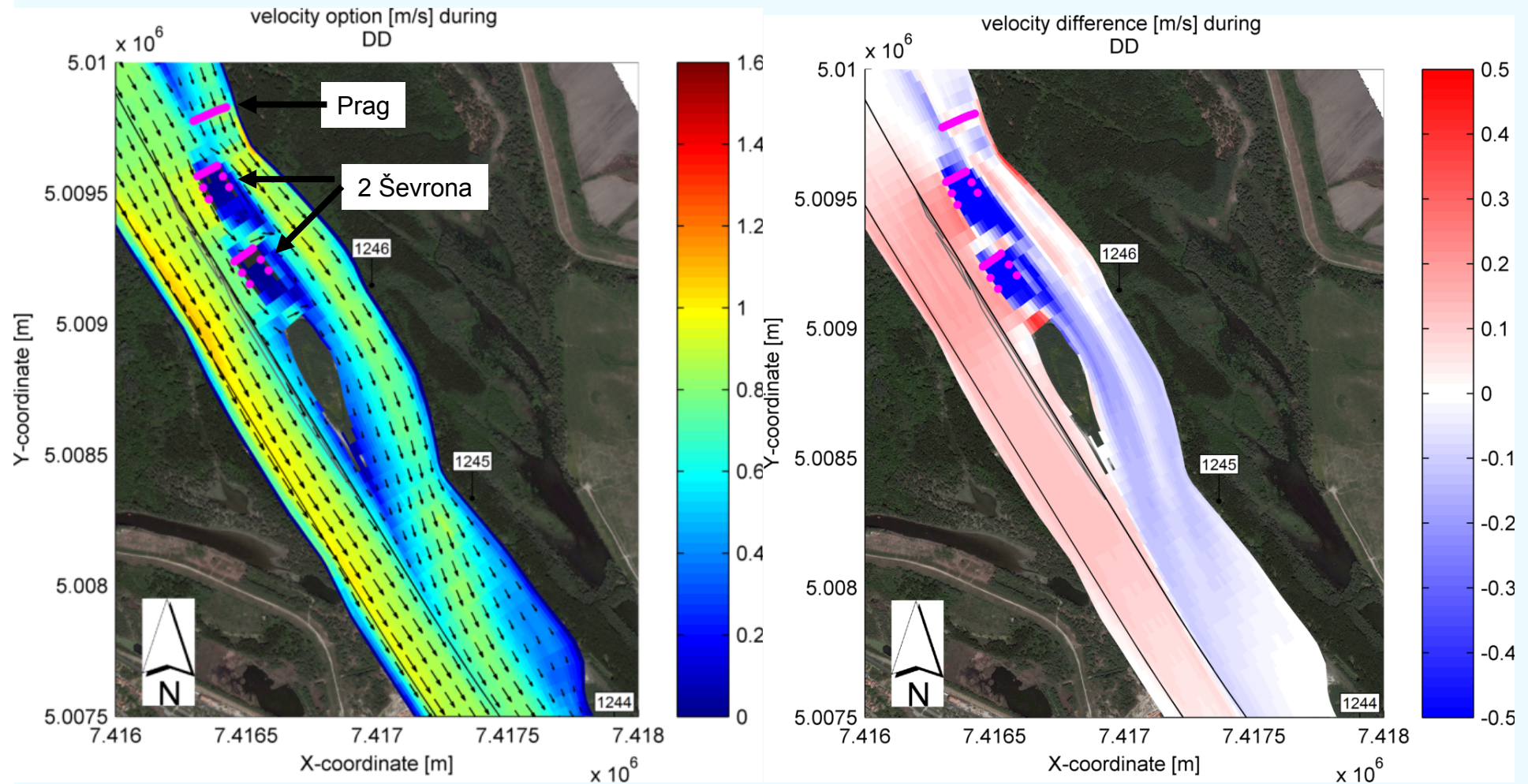
- Nedovoljna širina plovnog puta



21. Arankina ada - Opcija 1: Pragovi



21. Arankina ada – Opcija 3: ševroni + prag



21. Arankina ada – Opcije 1 i 3

- Plovidba:
 - Povećan protok u plovnom putu;
 - Opcija 3: potrebno je i dodatno bagerovanje
- Životna sredina:
 - Minimalna erozija duž desne strane ostrva;
- Troškovi:
 - Pragovi bi bili oko 150 – 200 m široki i oko 3 – 4 m visoki;
- Optimizacija:
 - Visine pragova;
 - Lokacije građevina

21. Arankina ada

Opcije	Efektivnost	Životna sredina	Troškovi
Opcija 1 – pragovi	Efektivno	Minimalni negativni (+ pozitivni uticaj)	Ograničeni troškovi
Option 3 – two chevrons + sill	Ograničena efektivnost	Minimalni negativni (+ pozitivni uticaj)	Ograničeni troškovi