

Prezentacija kritičnih sektora od 18 do 23



Preparation of Documentation for River Training and Dredging Works on Selected Locations along the Danube River. A project funded by the European Union

17 Avgust, 2012

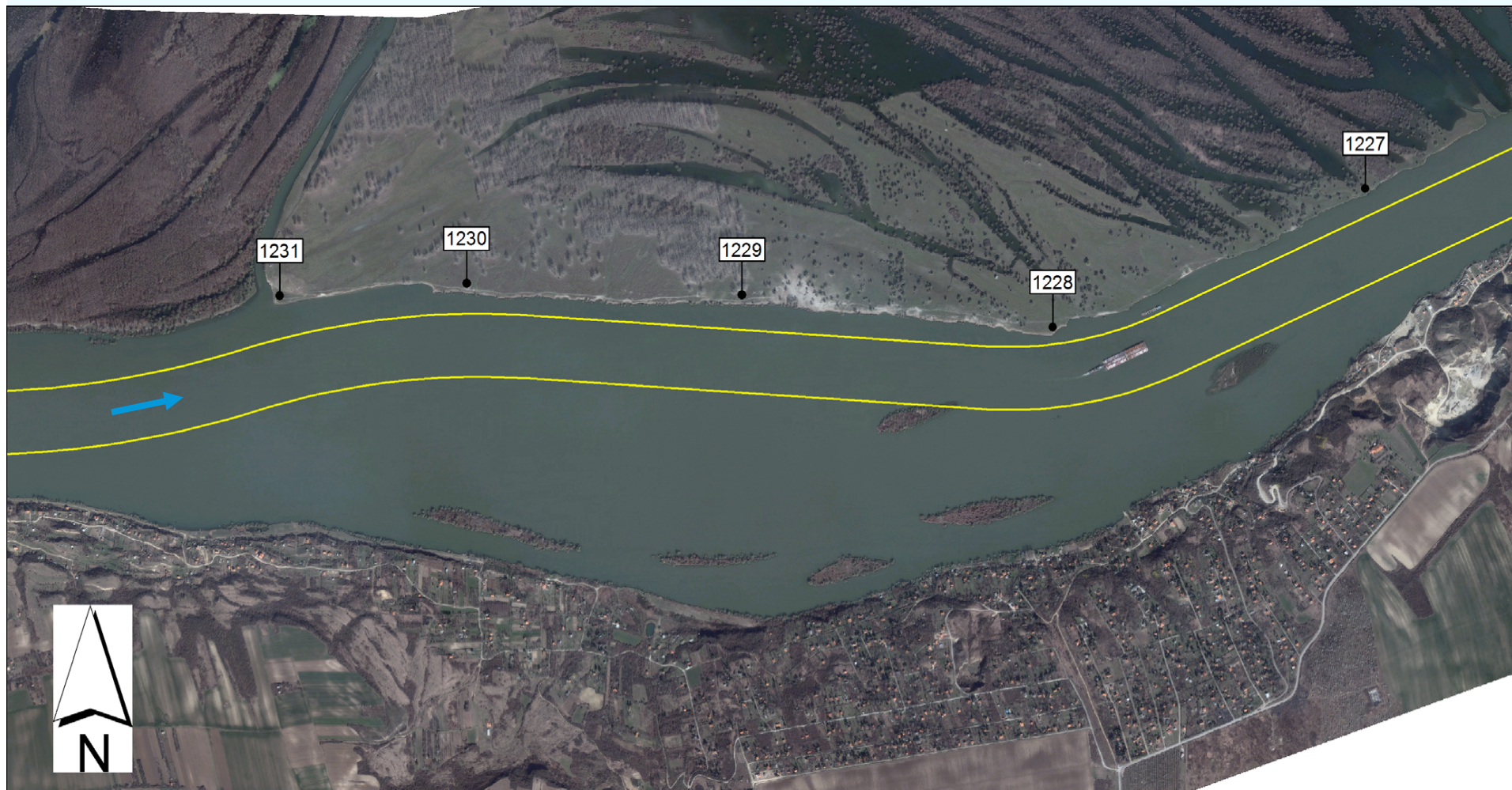
Sadržaj

- Srpski sektori:
 - Beška;
 - Čortanovci;
 - Arankina ada;
 - Futog;
 - Susek.
- Za svaki sektor je predstavljena:
 - Postojeća situacija;
 - Predložene opcije;
 - Vrednovanje predloženih opcija

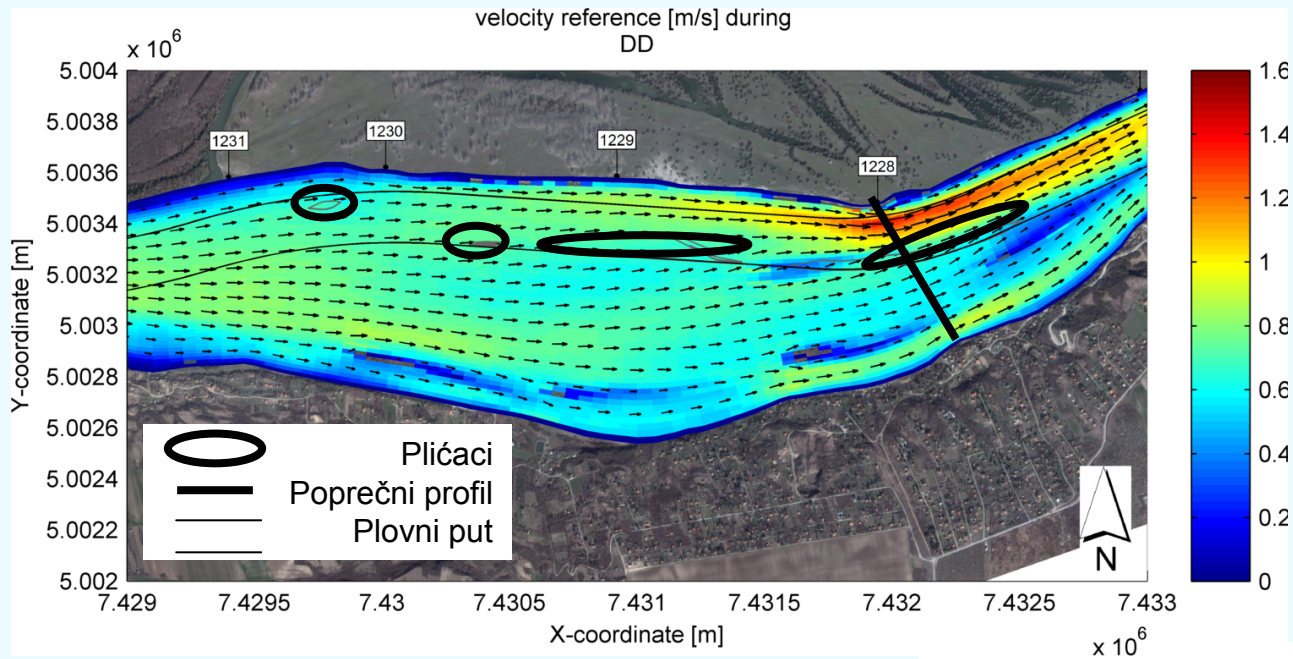
23. Sektor – Beška (km 1,232.0 – 1,226.6)



23. Beška – Postojeća situacija

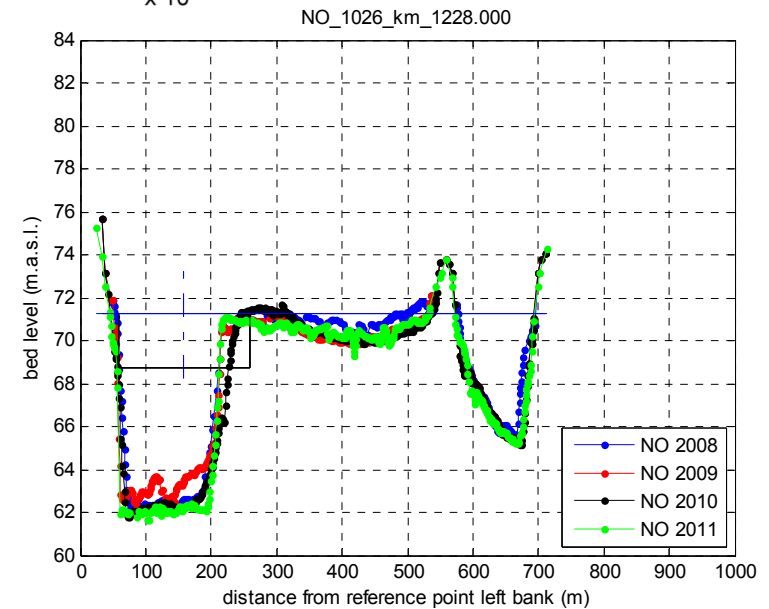


23. Beška – Postojeća situacija



Problemi za plovidbu:

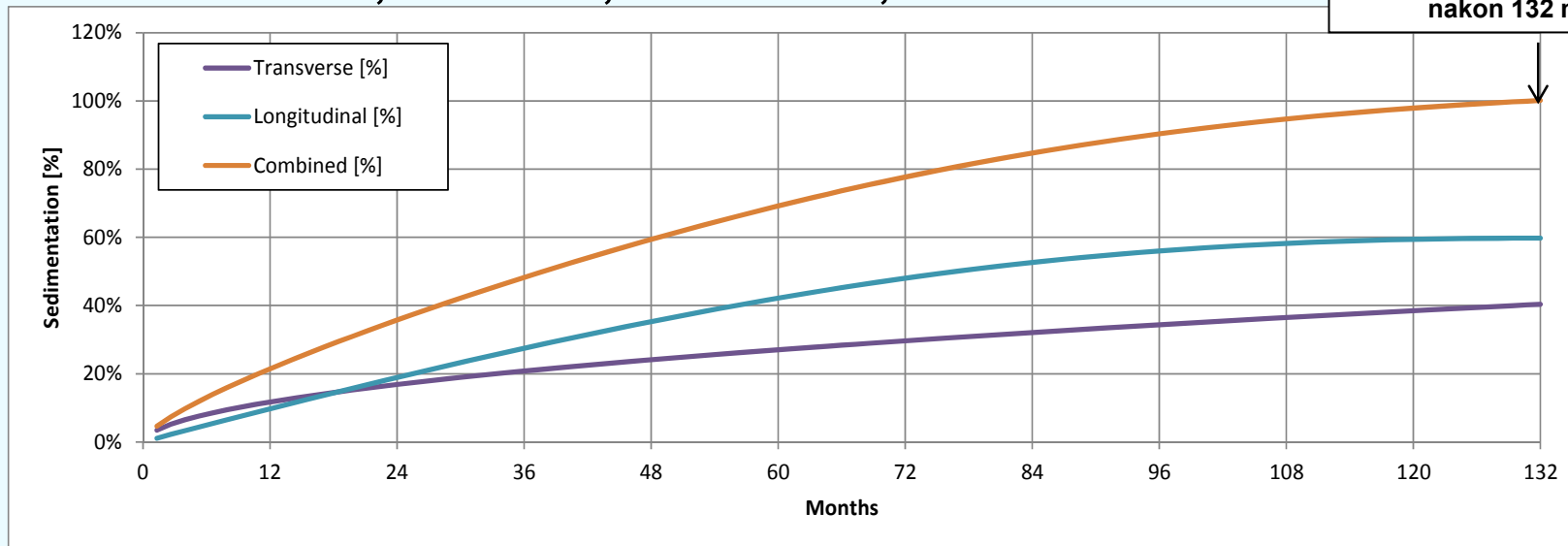
- Nedovoljna širina plovnog puta



23. Beška – Opcija 2: bagerovanje

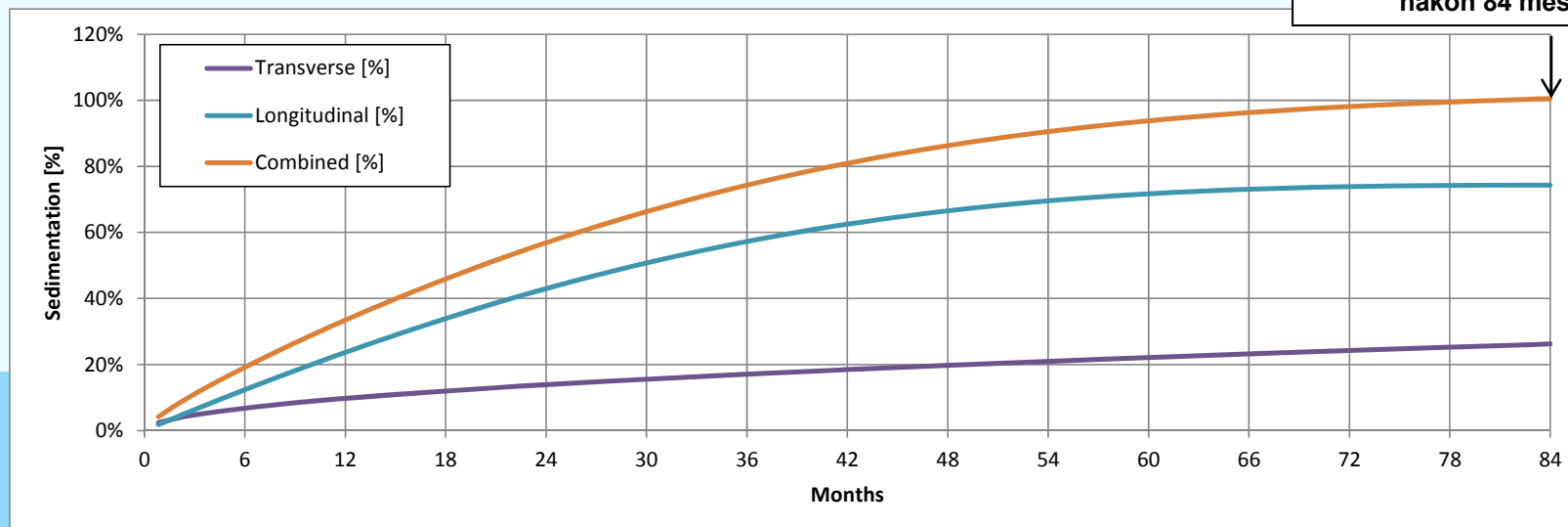
km 1,228.2-1,227.6: 68,901 m³

Originalni profil se uspostavlja nakon 132 meseca

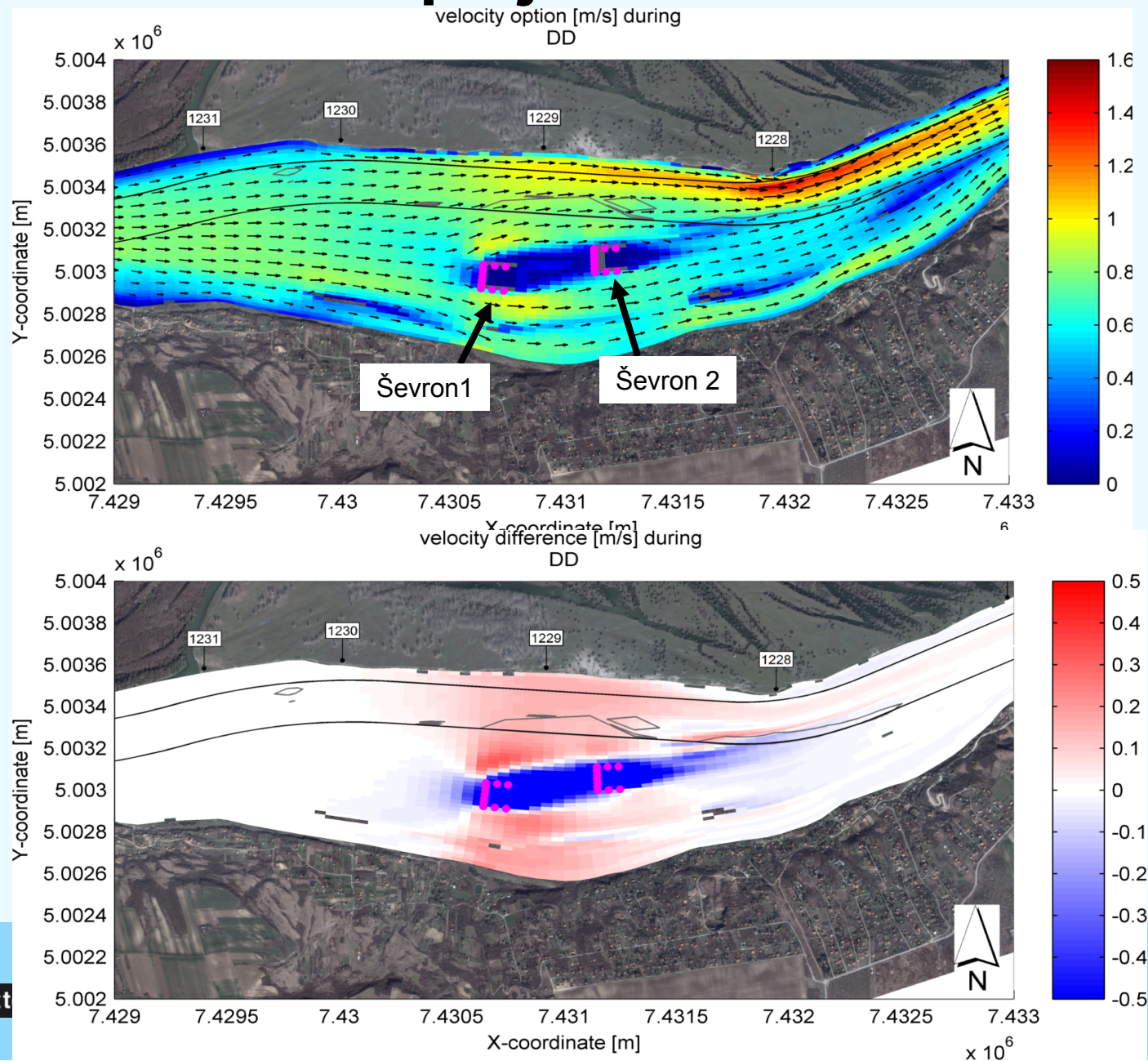


km 1,229.2-1,228.6: 88,187 m³

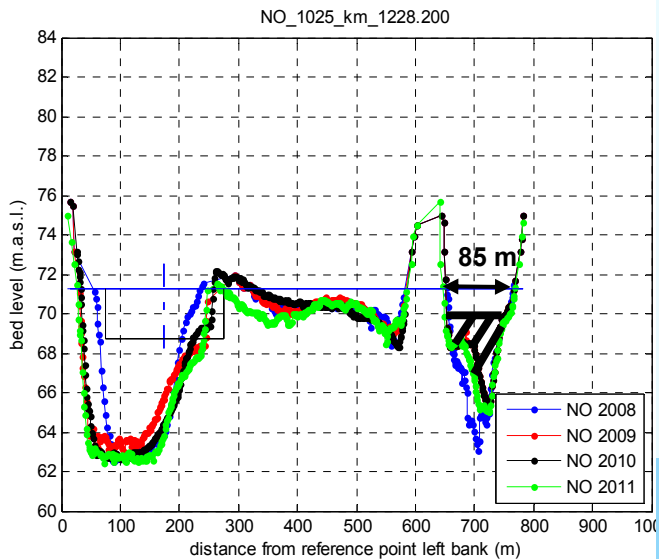
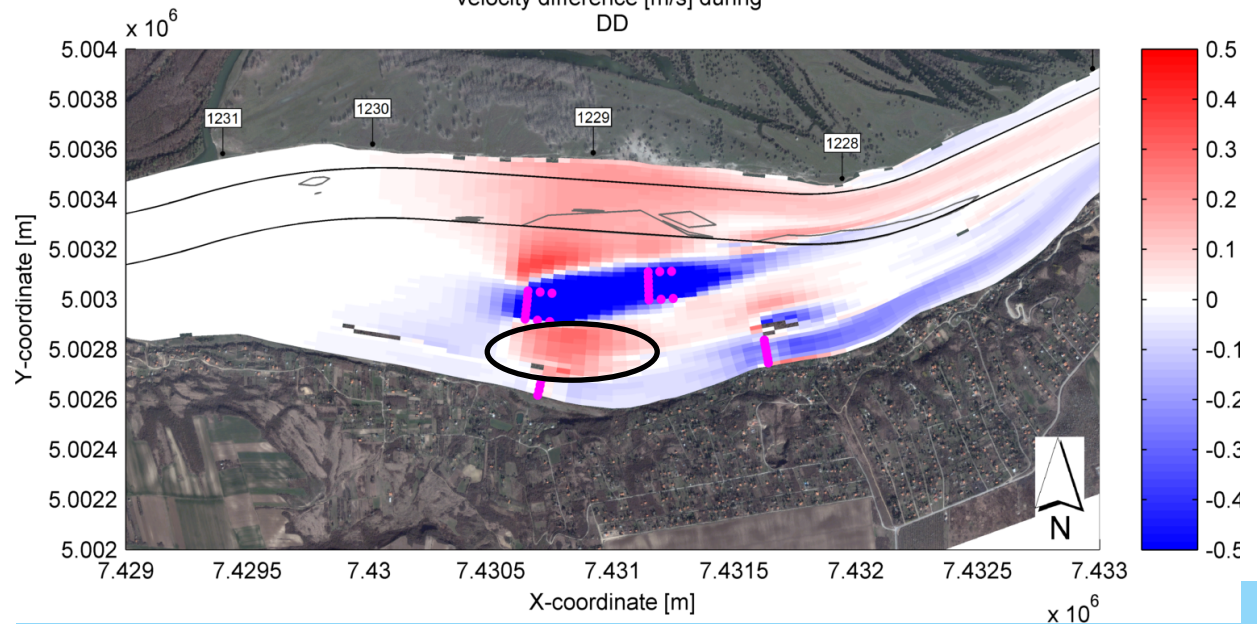
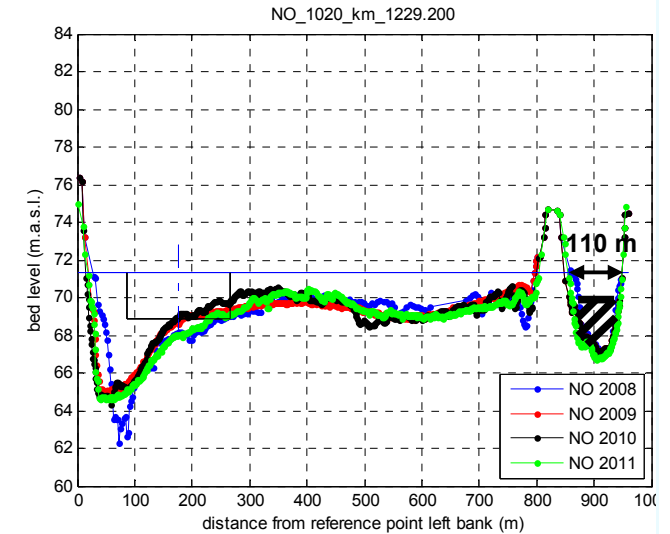
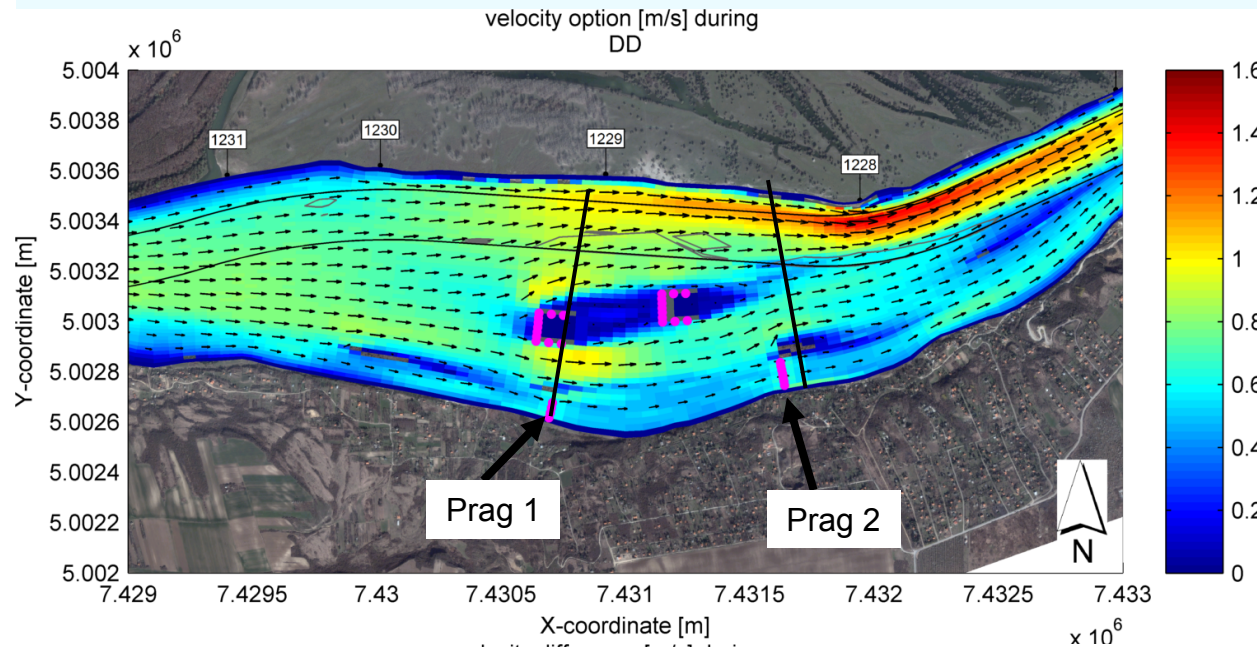
Originalni profil se uspostavlja nakon 84 meseca



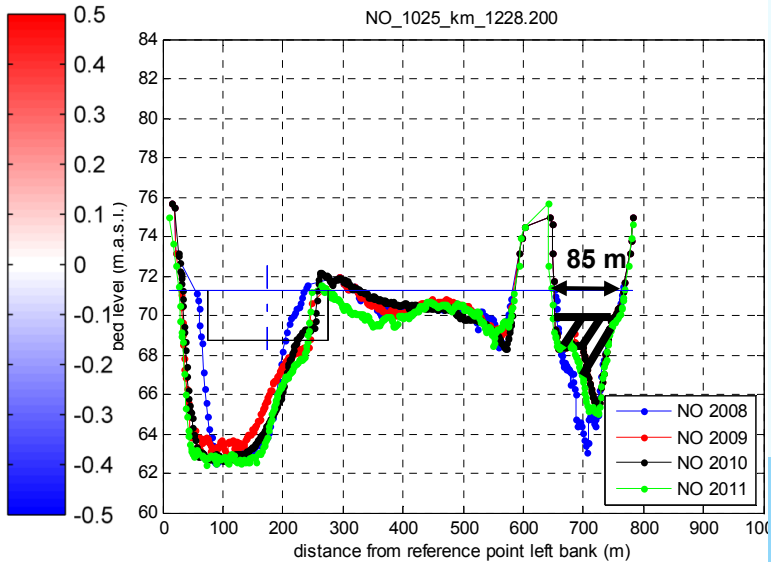
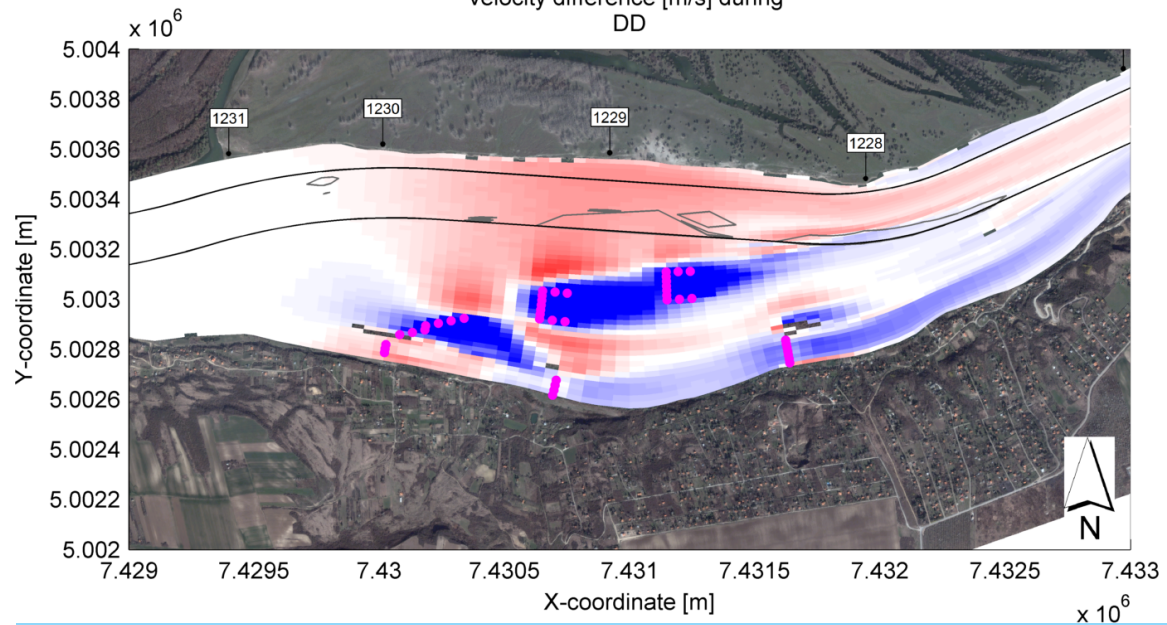
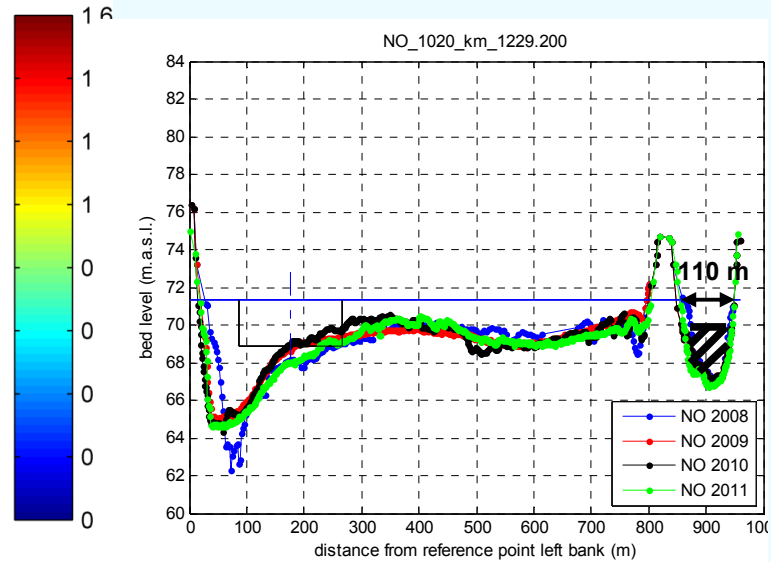
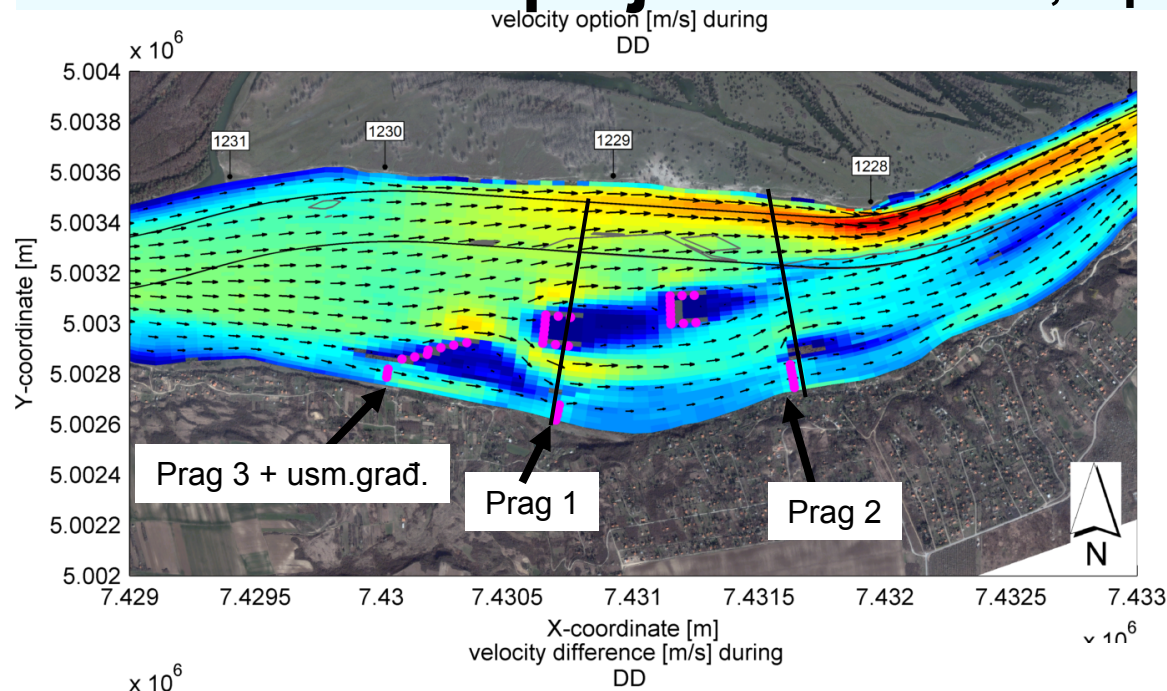
23. Beška – Opcija 3: 2 ševrona



23. Beška – Opcija 4: 2 ševrona, 2 praga



23. Beška – Opcija 5: 2 ševrona, 3 praga, usmeravajuća građevina



23. Beška – Opcije 2, 3, 4 i 5

- Plovidba:
 - Povećan protok u plovnom putu;
 - Neophodno je dodatno bagerovanje
- Životna sredina:
 - Očuvana dinamika rečnog toka
- Troškovi:
 - Ševroni bi bili oko 100 m široki
- Optimizacija:
 - dimenzije ševrona;
 - visina pragova i otvori;
 - lokacije građevina

23. Beška

Opcije	Efektivnost	Životna sredina	Troškovi
Opcija 2 – bagerovanje	Nizak stepen efektivnosti	Ograničen uticaj na životnu sredinu	Visoki
Opcija 3 – dva ševrona	Ograničena efektivnost	Minimalni negativni (+ pozitivni uticaj)	Ograničeni troškovi
Opcija 4 – dva ševrona + dva praga	Ograničena efektivnost	Minimalni negativni (+ pozitivni uticaj)	Ograničeni troškovi
Opcija 5 – dva ševrona, 3 praga, usm.građ.	Efektivno	Minimalni negativni (+ pozitivni uticaj)	Visoki