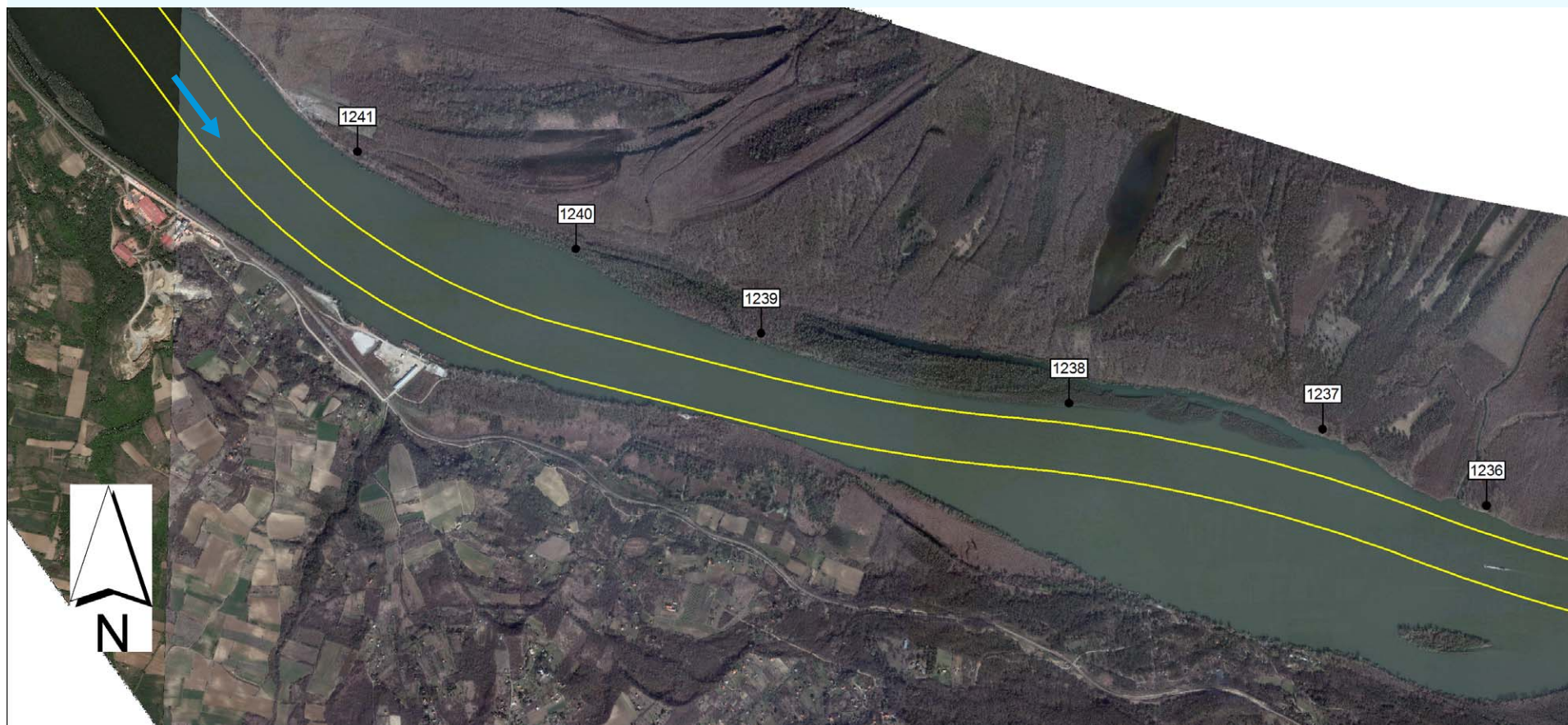


## 22. Sektor – Čortanovci (km 1,241.6 – 1,235.0)

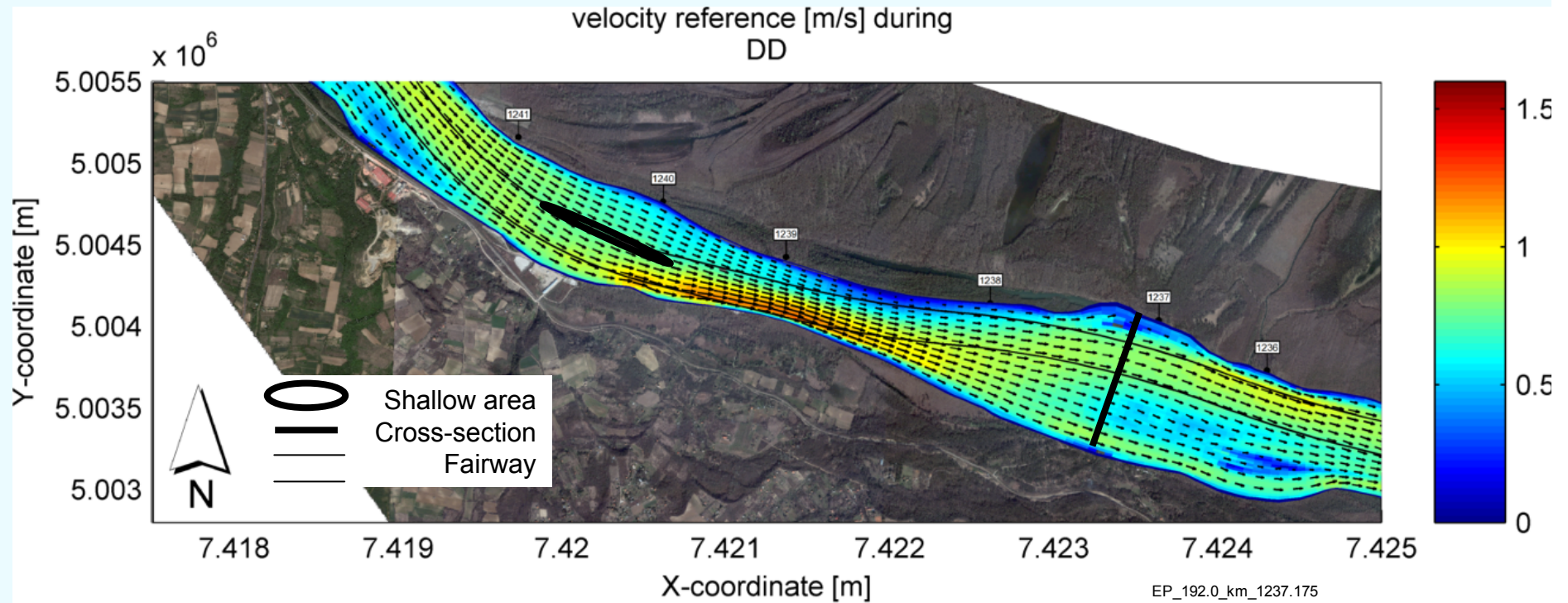


## 22. Čortanovci – Postojeća situacija



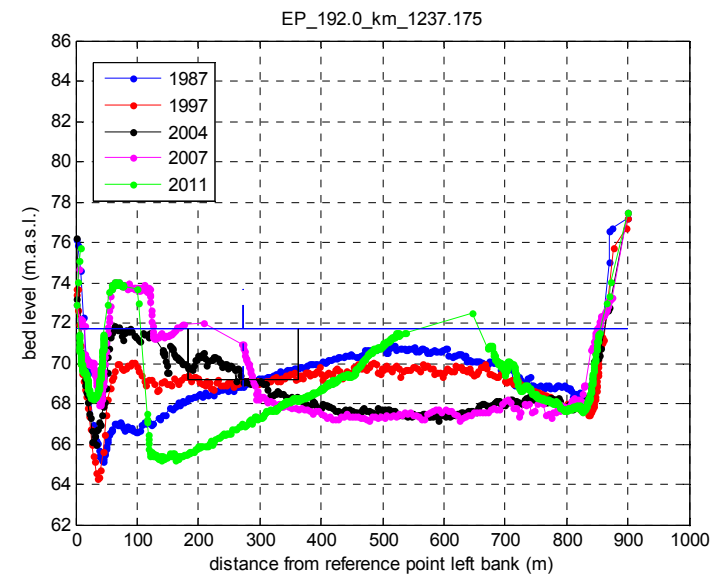


# 22. Čortanovci – Postojeća situacija

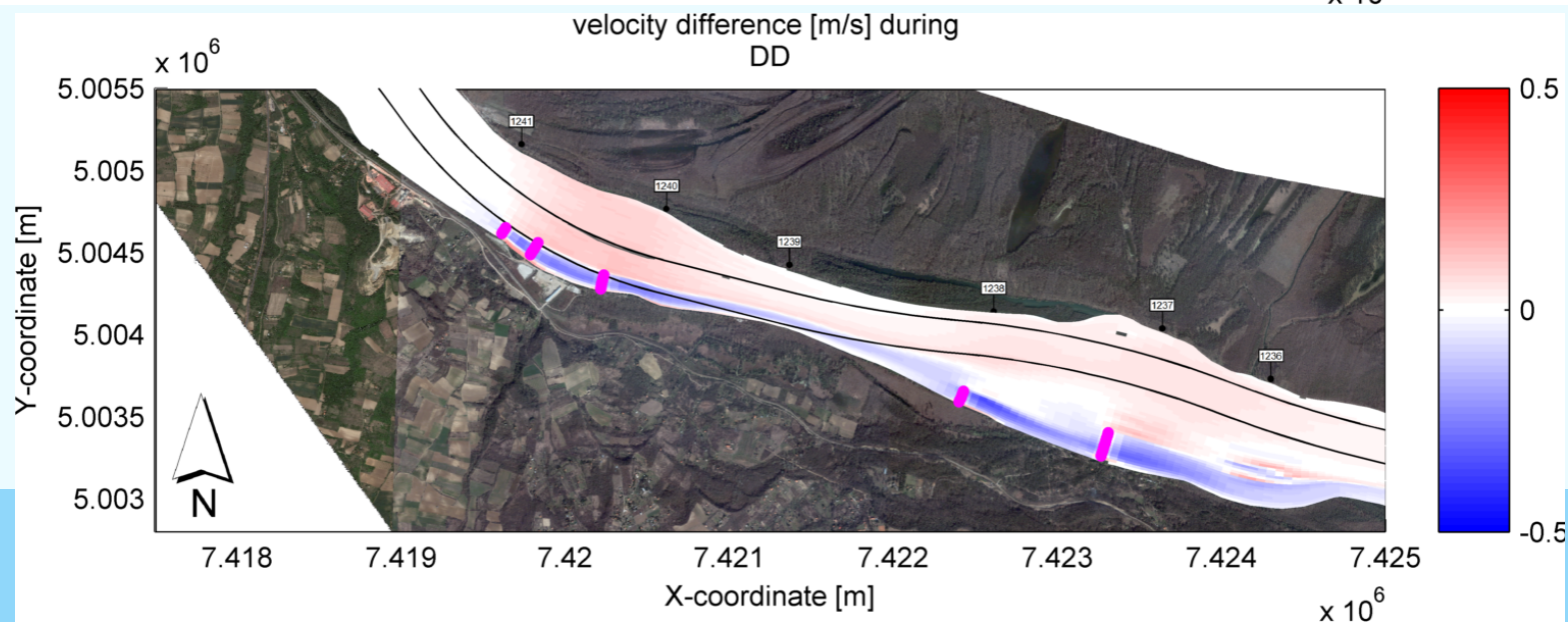
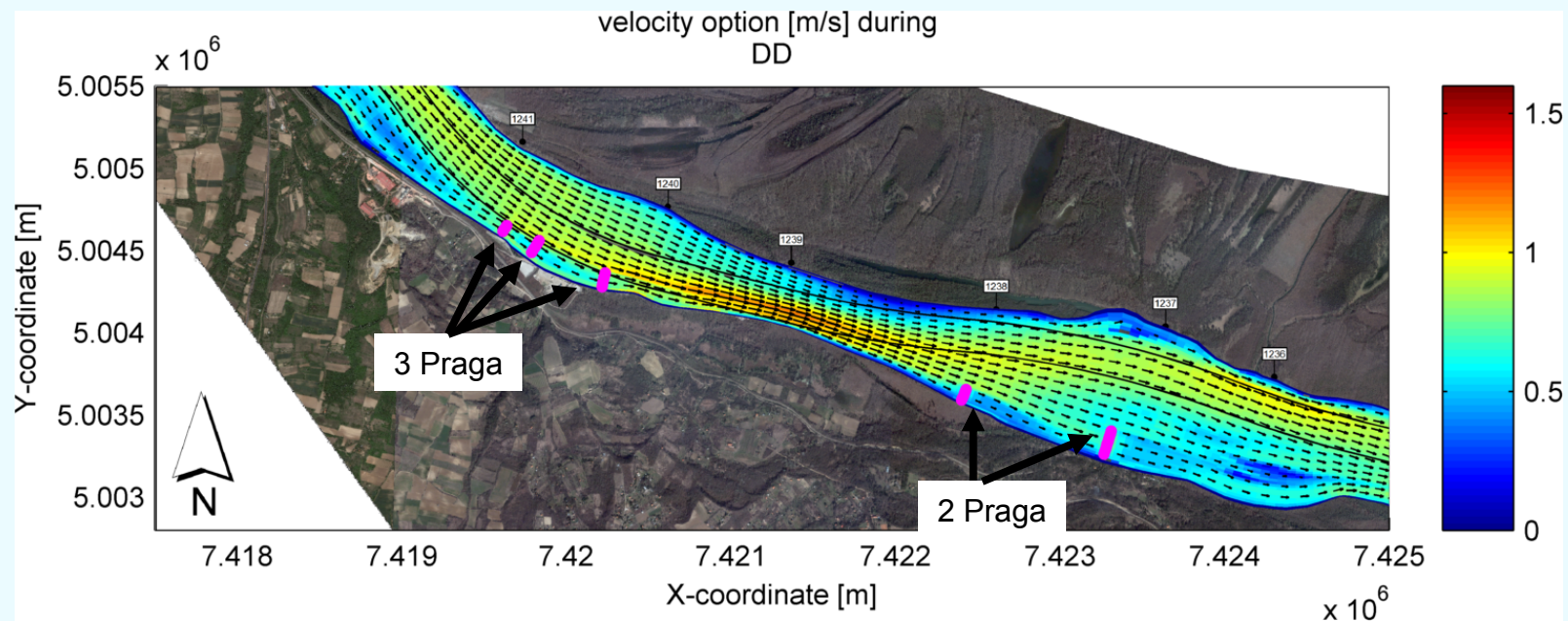


Problemi za plovidbu:

- Uzvodno: nedovoljna širina plovnog puta
- Nizvodno: nestabilno rečno korito

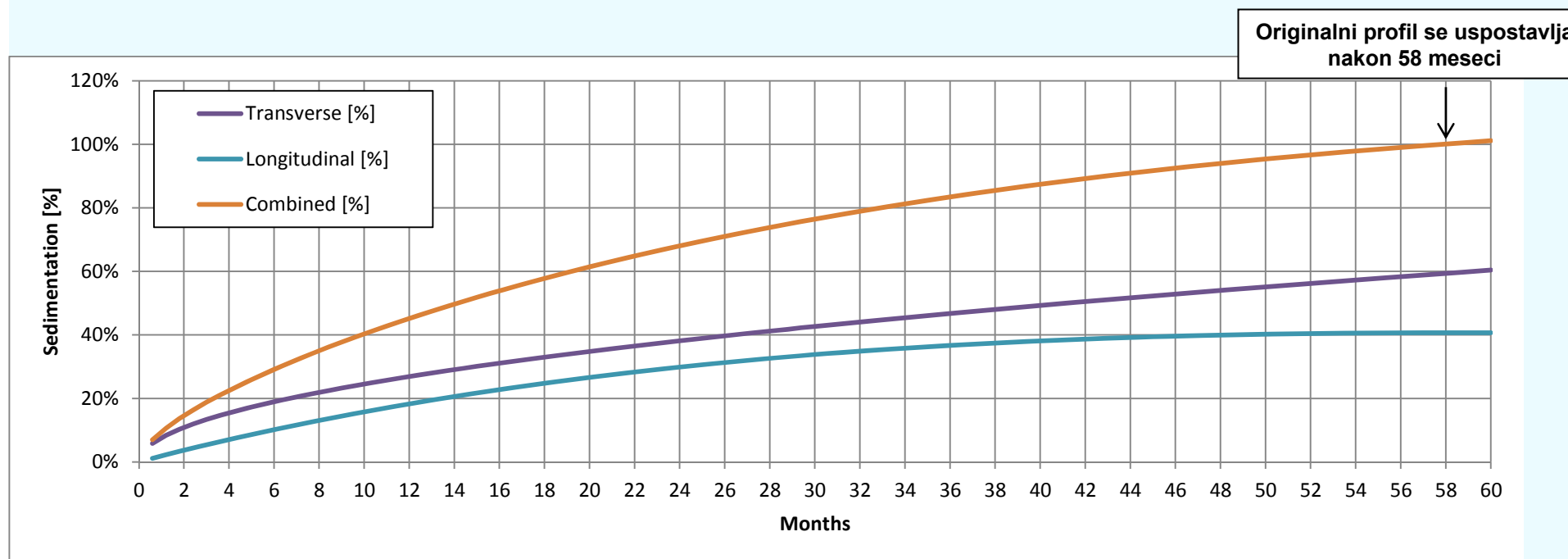


# 22. Čortanovci – Opcija 1: Pragovi



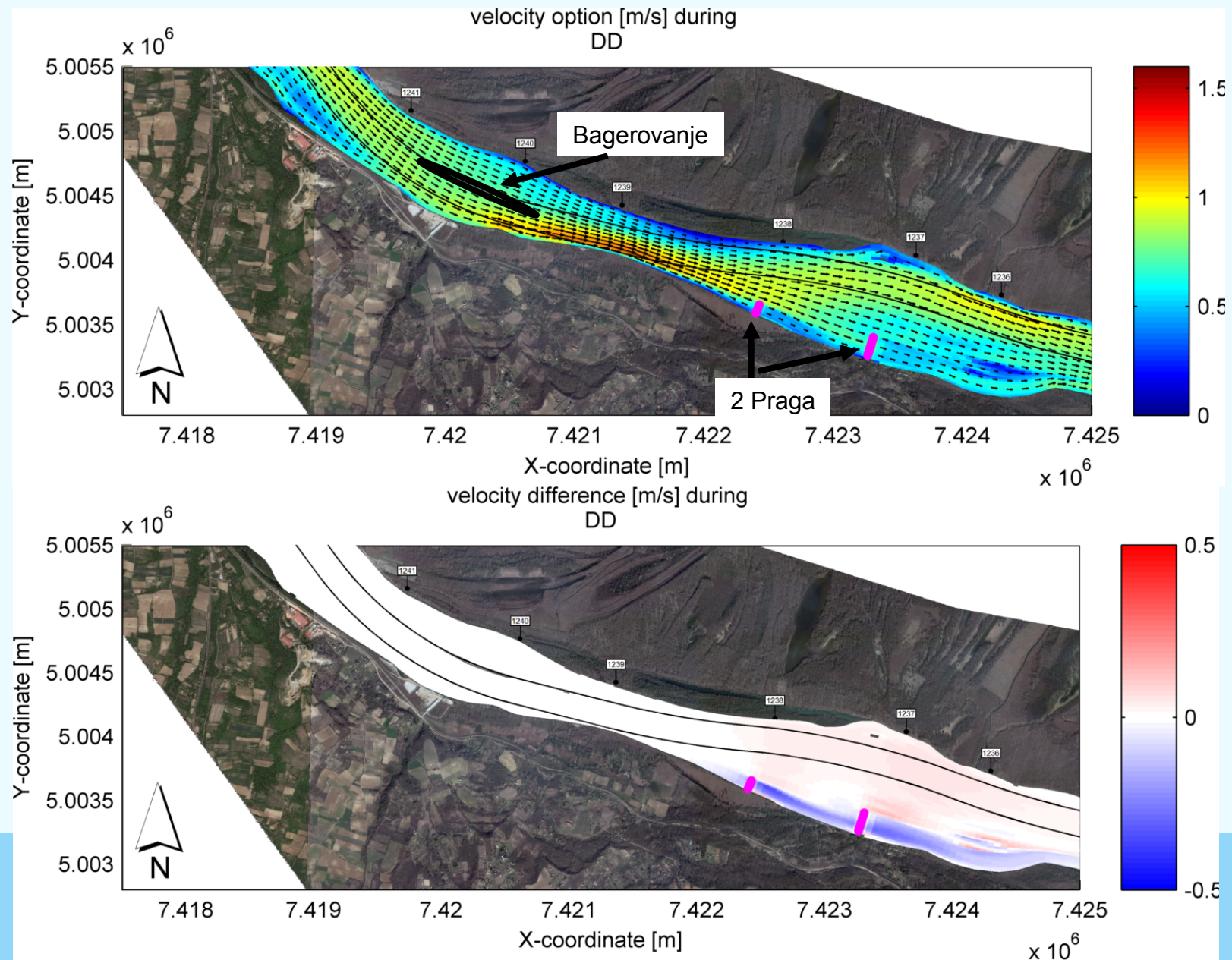
## 22. Čortanovci – Opcija 2: Bagerovanje

- km 1239.4-1240.4 : 68,901 m<sup>3</sup>





# 22. Čortanovci – Opcija 4: Bagerovanje + pragovi



## 22. Čortanovci – Opcije 1, 2 i 4

- Plovidba :
  - Povećan protok u plovnom putu;
  - Potrebno je i dodatno bagerovanje
- Životna sredina :
  - Uzvodno: mali deo spruda je erodiran;
  - Očuvana dinamika rečnog toka
- Troškovi :
  - Uzvodno: Pragovi bi bili oko 50 - 100 m široki i oko 3 m visoki;
  - Nizvodno: Pragovi bi bili oko 70 m i 150 m široki i oko 2 m visoki
- Optimizacija :
  - Visine pragova;
  - Lokacije građevina

## 22. Čortanovci

Opcije	Efektivnost	Životna sredina	Troškovi
Opcija 1 – pragovi	Ograničena efektivnost	Ograničen uticaj na životnu sredinu	Ograničeni troškovi
Opcija 2 – bagerovanje	Nizak stepen efektivnosti	Ograničen uticaj na životnu sredinu	Ograničeni troškovi
Opcija 4 – bagerovanje + dva praga	Ograničena /mala efektivnost	Ograničen uticaj na životnu sredinu	Ograničeni /niski troškovi