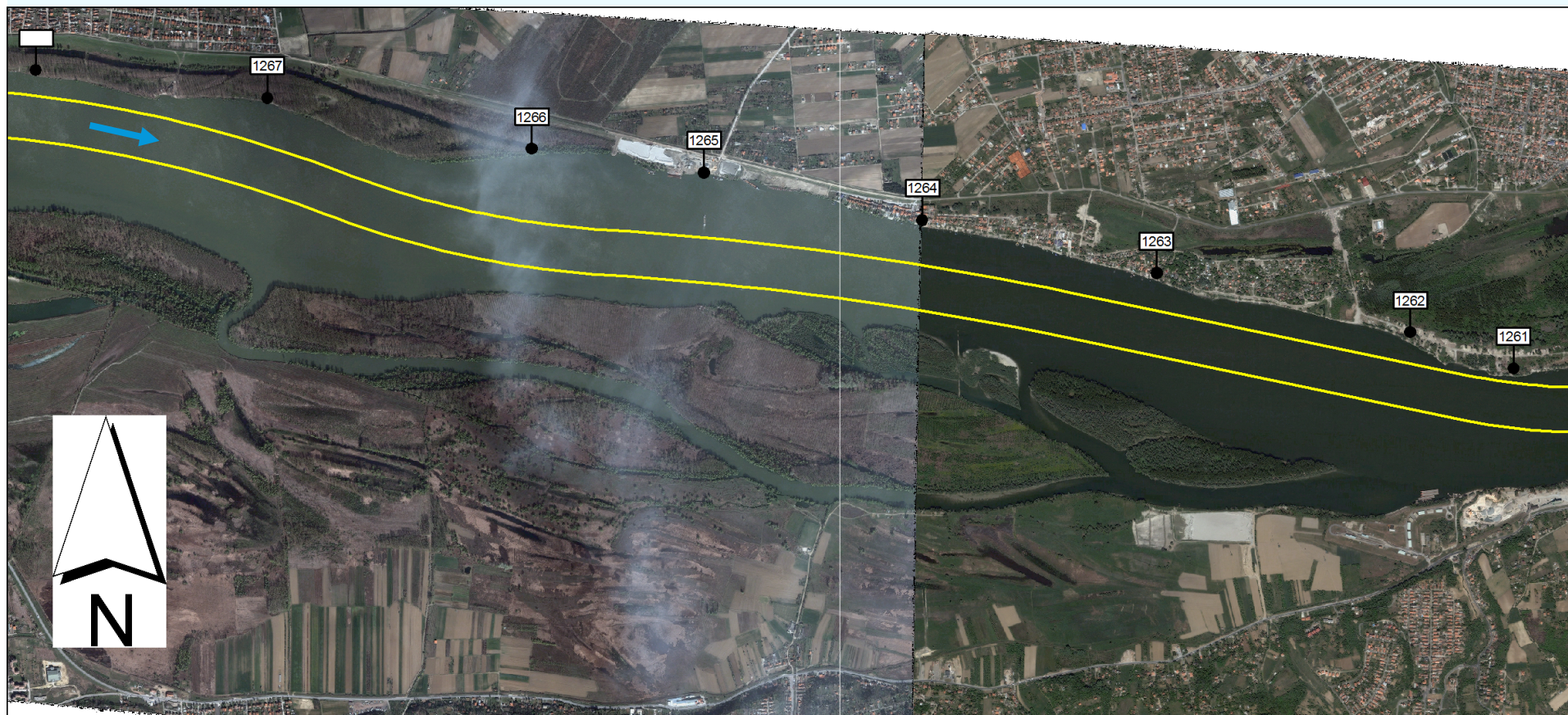


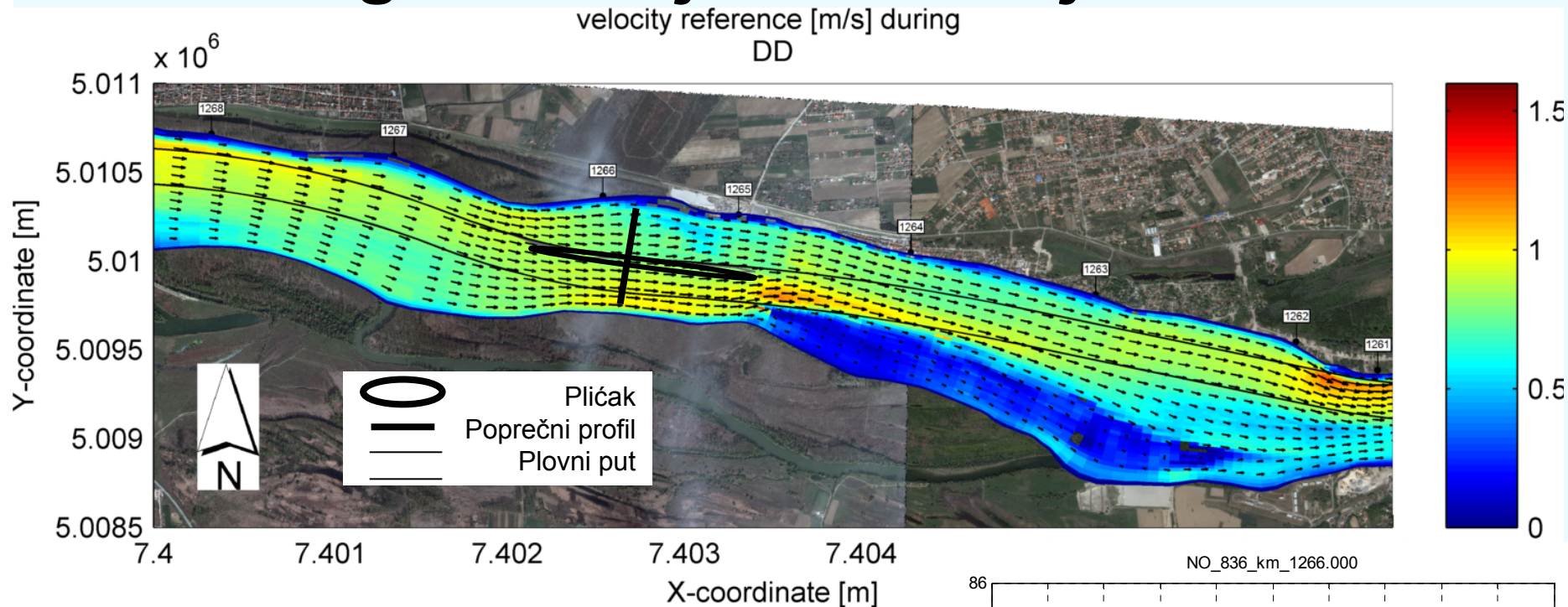
19. Sektor – Futog (km 1,267.4 – 1,261.6)



19. Futog – Postojeća situacija

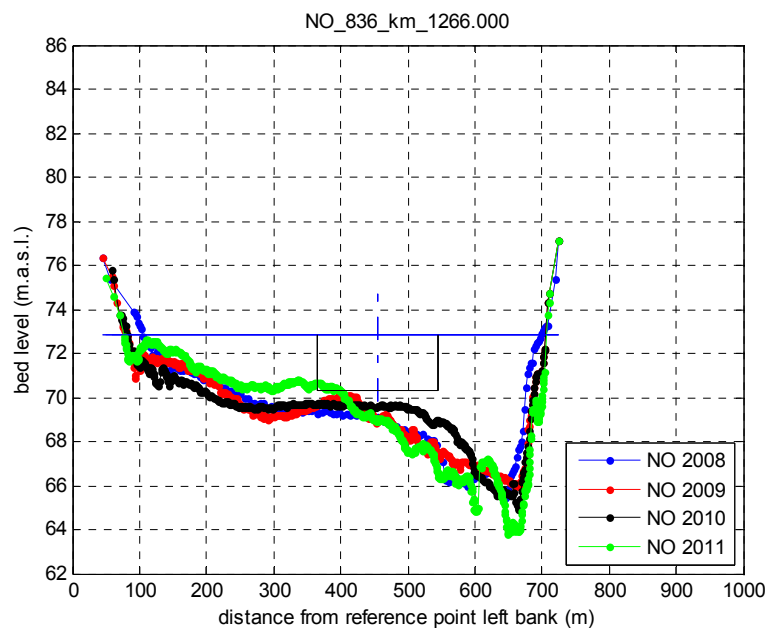


19. Futog – Postojeća situacija

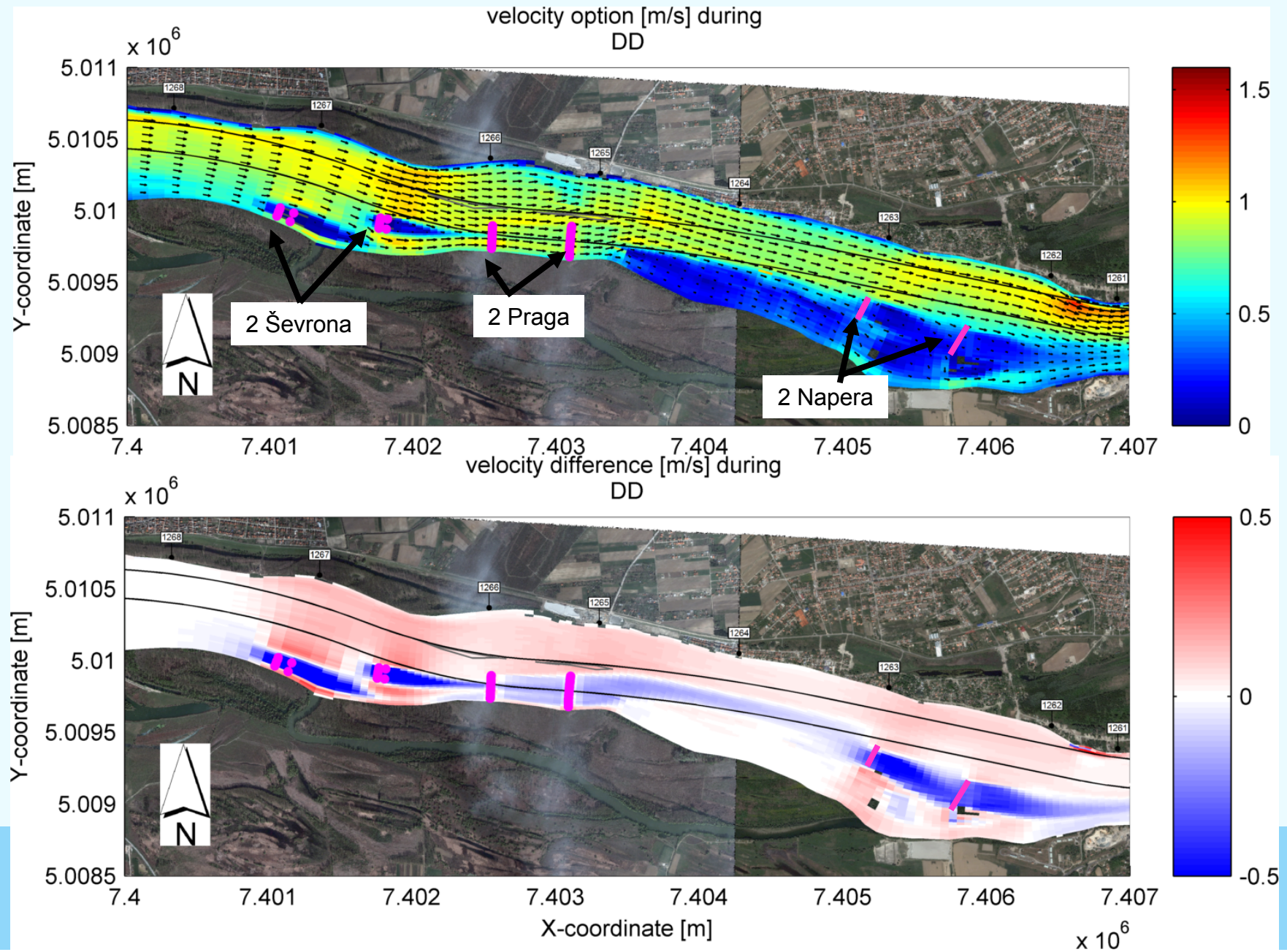


Problemi za plovidbu:

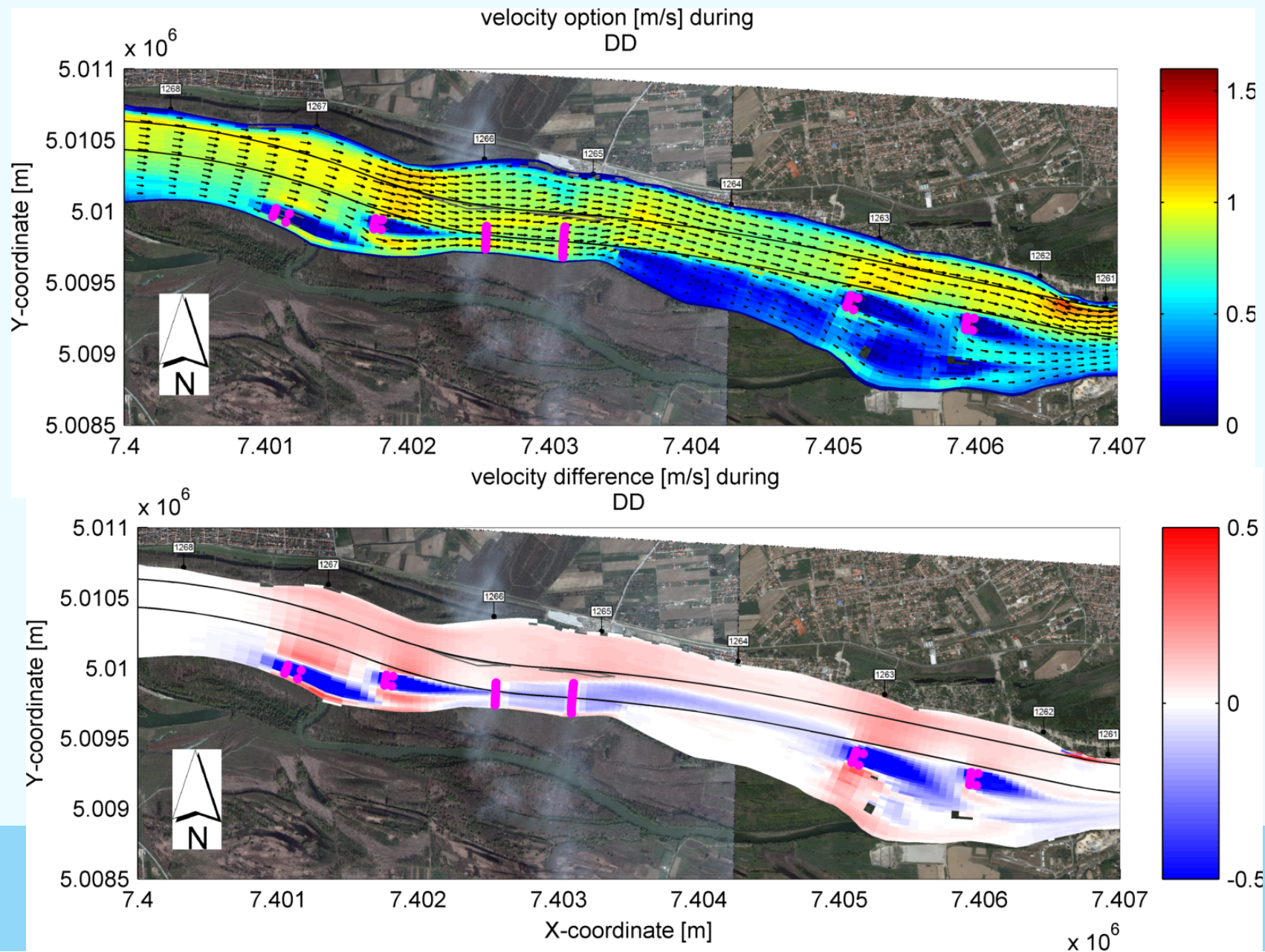
- Uzvodno: nedovoljna širina plovnog puta;
- Nizvodno: nestabilno rečno korito



19. Futog - Opcija 1: Ševroni, pragovi, naperi



19. Futog - Opcija 3: Ševroni, pragovi, ševroni



19. Futog – Opcije 1 i 3

- Plovidba :
 - Povećan protok u plovnom putu;
- Životna sredina :
 - Očuvana dinamika rukavca
- Troškovi :
 - Ševroni bi bili oko 80 m široki i 5 m visoki;
 - Pragovi bi bili oko 180 - 230 m široki i 2 m visoki;
 - Naperi bi bili oko 100 i 160 m široki i 2 m visoki
- Optimizacija :
 - Visina građevina;
 - Lokacije građevina;
 - Naperi sa otvorima usmereni nizvodno

19. Futog

Opcije	Efektivnost	Životna sredina	Troškovi
Opcija 1 – ševroni, pragovi, naperi	Efektivno	Ograničen uticaj na životnu sredinu	Visoki
Opcija 3 – ševroni, pragovi, ševroni	Efektivno	Ograničen uticaj na životnu sredinu	Visoki