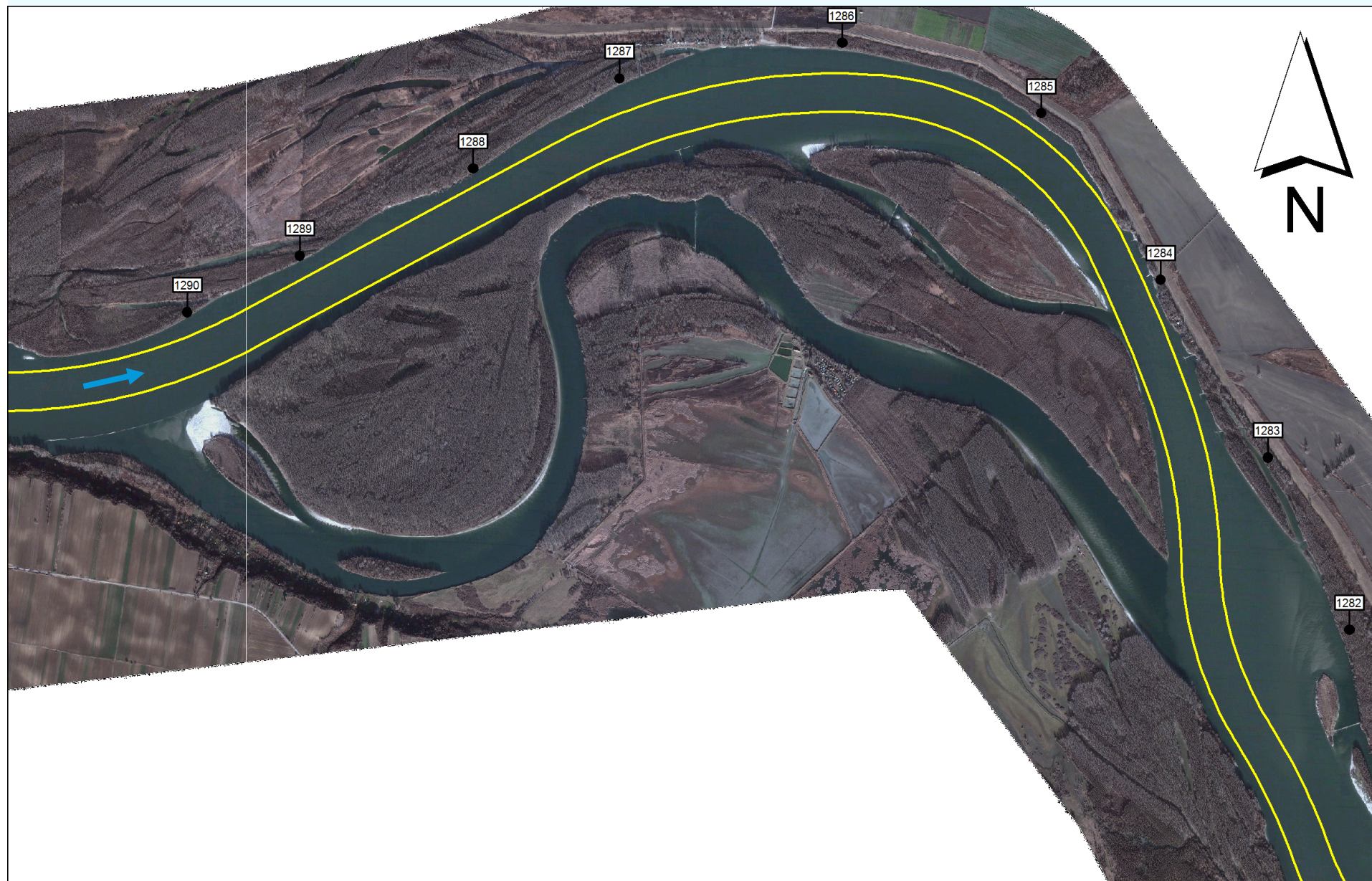


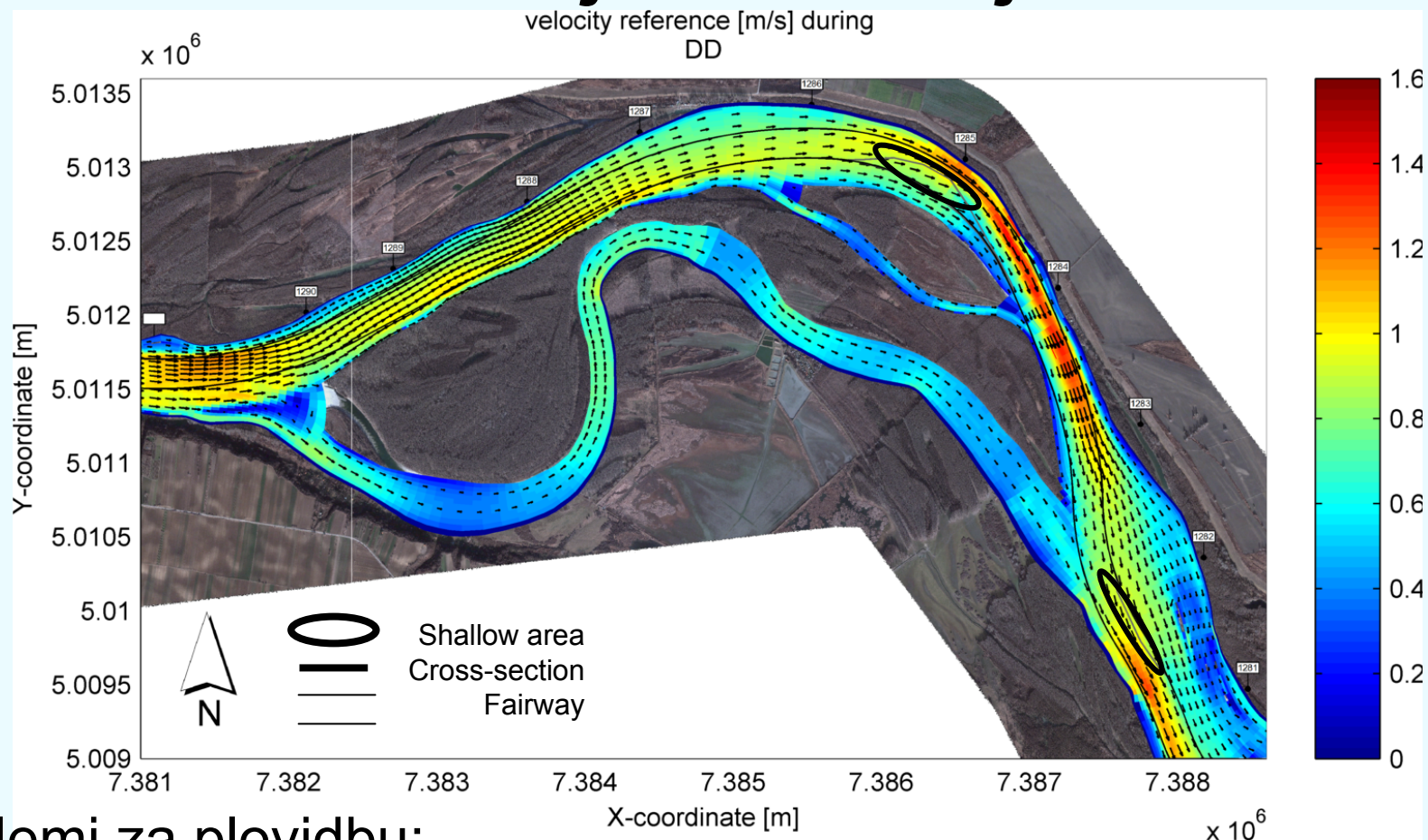
18. Sektor – Susek (km 1,287-1,281)



18. Susek – Postojeća situacija



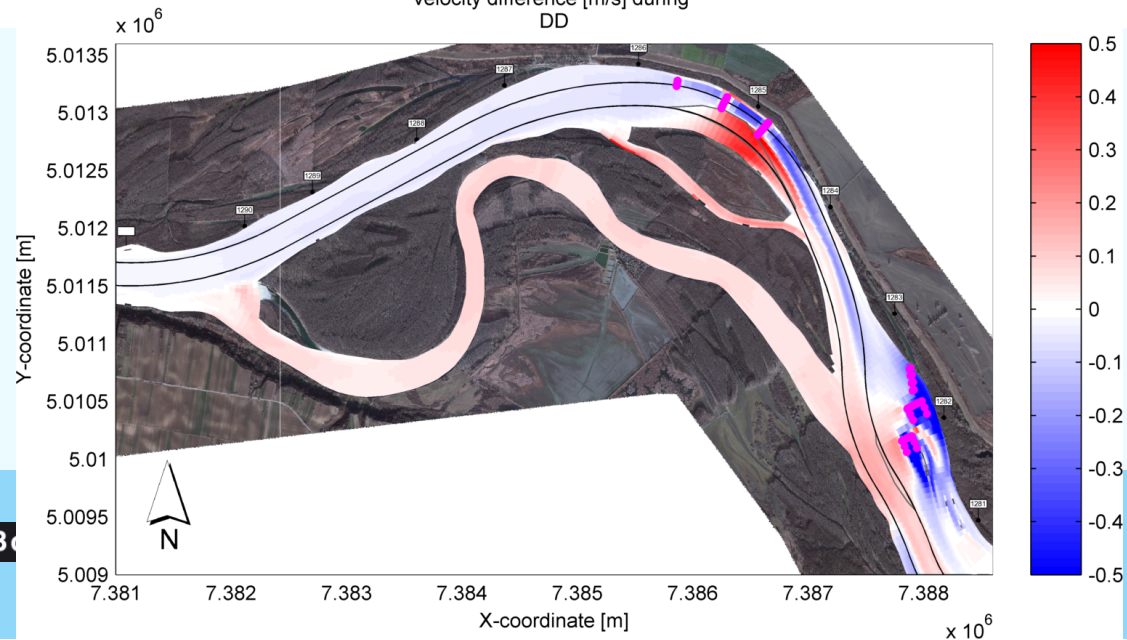
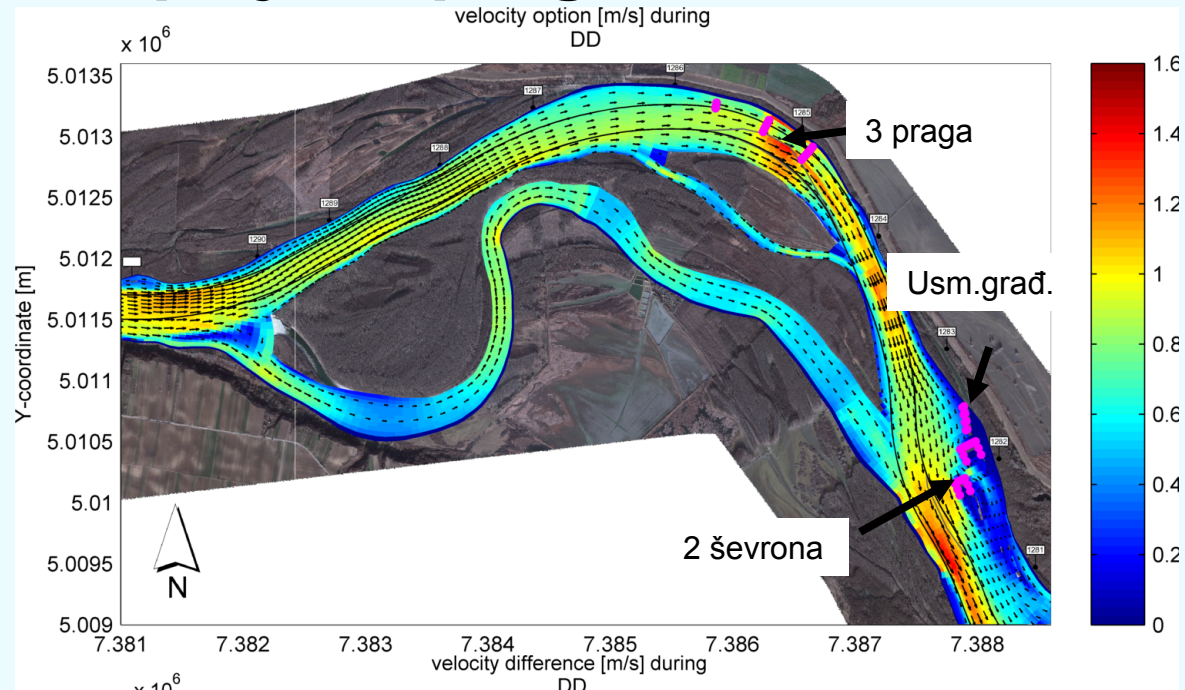
18. Susek – Postojeća situacija



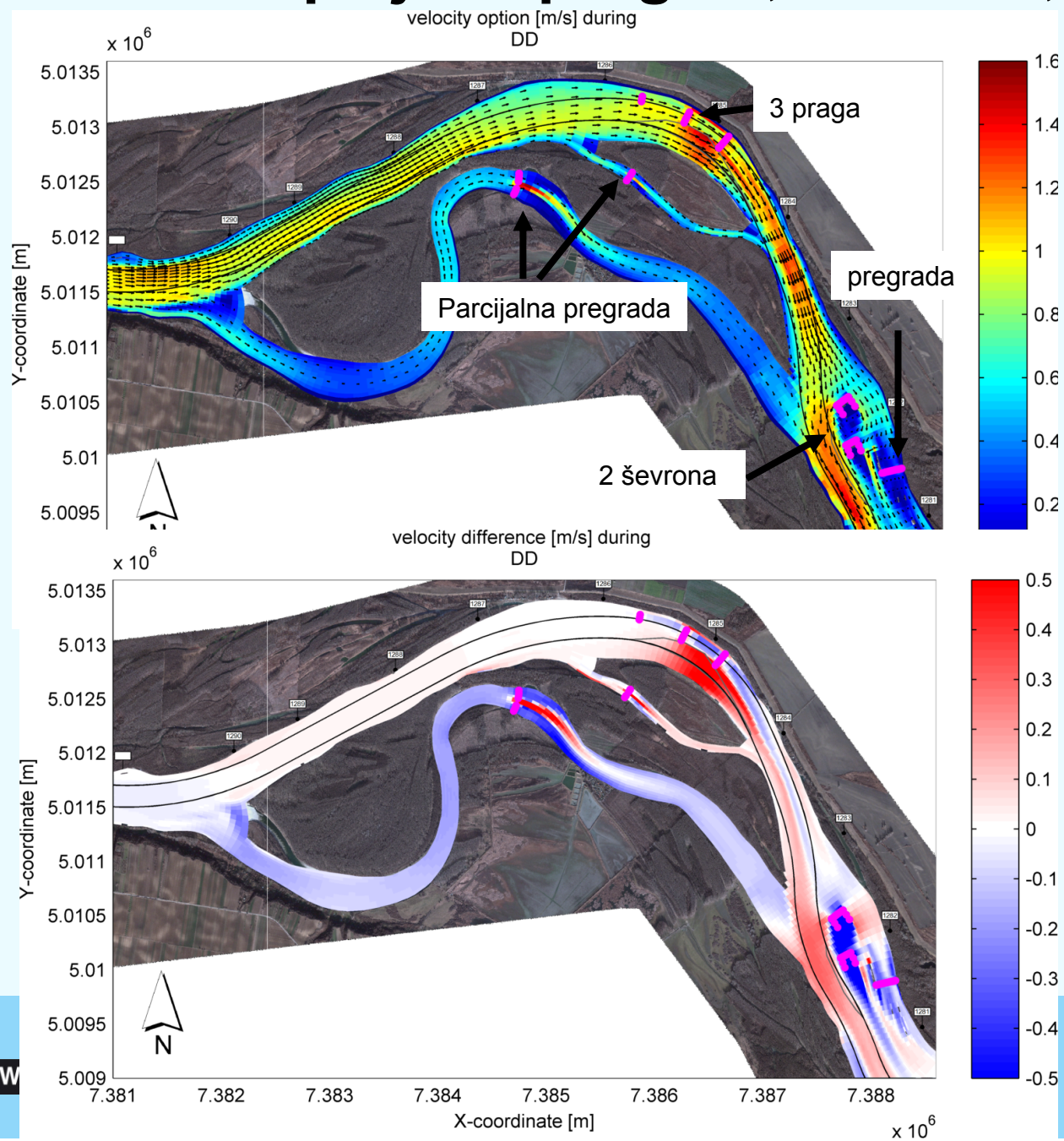
Problemi za plovidbu:

- uzvodno: nedovoljna širina plovnog puta zbog postojanja spruda duž desne strane plovnog puta;
- nizvodno: velika širina rečnog toka, peščani sprud u plovnom putu

18. Susek - opcija 3: pragovi, ševroni, usm.građ.



18. Susek - opcija 4: pragovi, ševroni , pregrada



18. Susek– opcije 3 i 4

- Plovidba:
 - Povećan protok u plovnom putu.
- Životna sredina:
 - Protok u rukavcima očuvan.
- Troškovi:
 - Ševroni su širine od oko 140 m i visine 2-3 m;
 - Pragovi su širine od oko 70 - 150 m i visine 4-5 m;
- Optimizacija:
 - Kota krune građevine;
 - Tačna lokacija građevine;
 - Otvori u pregradama.

18. Susek

| Opcije | Efektivnost | Životna sredina | Troškovi |
|--|---------------------------|---|----------|
| | | | |
| | | | |
| Opcija 3 – pragovi, usm. građ. ševroni | Ograničena efektivnost | Minimalni negativni (+ pozitivni uticaj) | Visoki |
| Opcija 4 – pragovi, pregrade, ševroni | Efektivno | Ograničena efektivnost | Visoki |

Hvala Vam na pažnji

