

Prezentacija jednog kritičnog sektora – Preliv



Preparation of Documentation for River Training and Dredging Works on Selected Locations along the Danube River. A project funded by the European Union

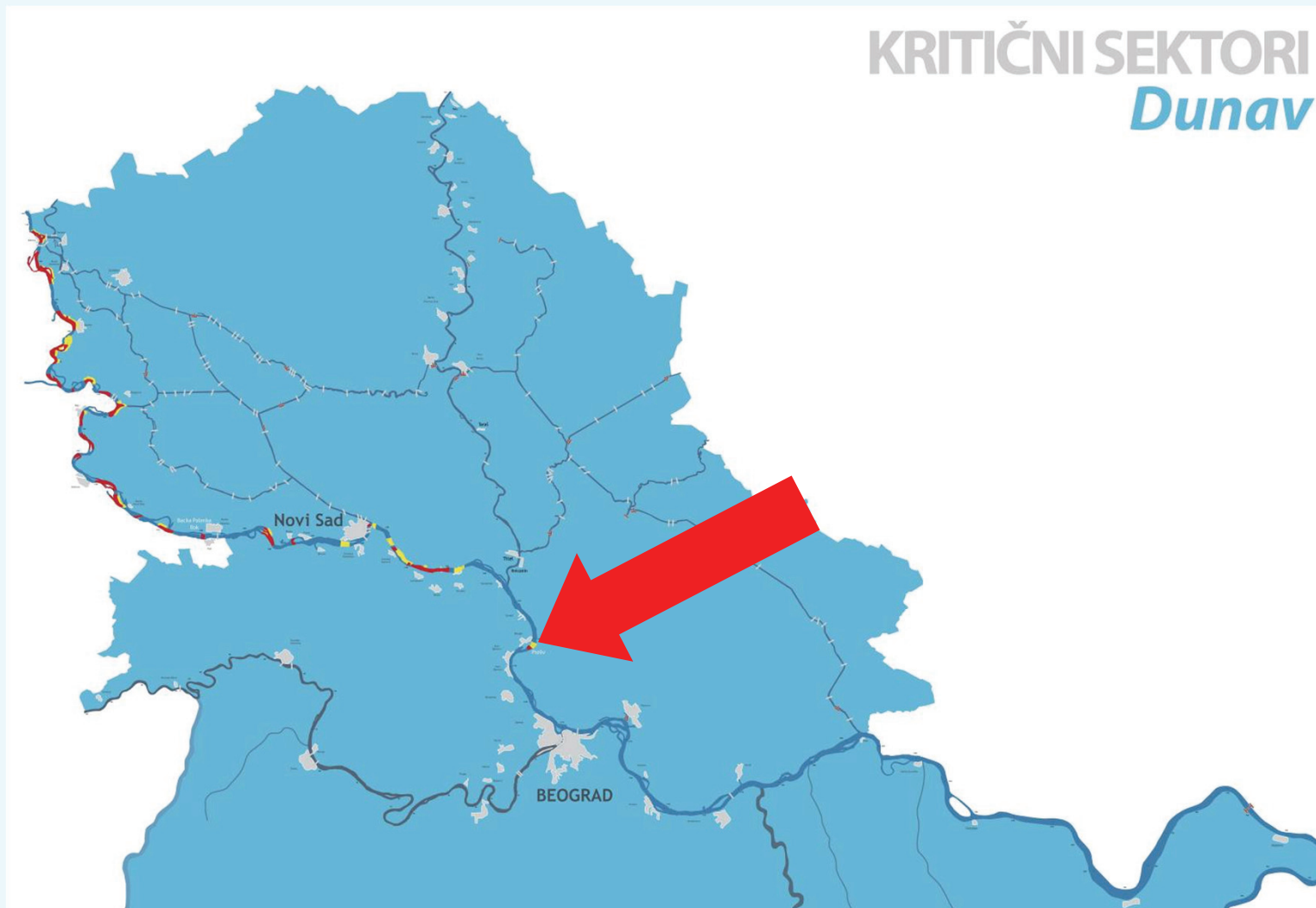
13. jul 2012

Sadržaj

- Trenutno stanje
- Opcije
- Vrednovanje alternativnih opcija
- Pregled

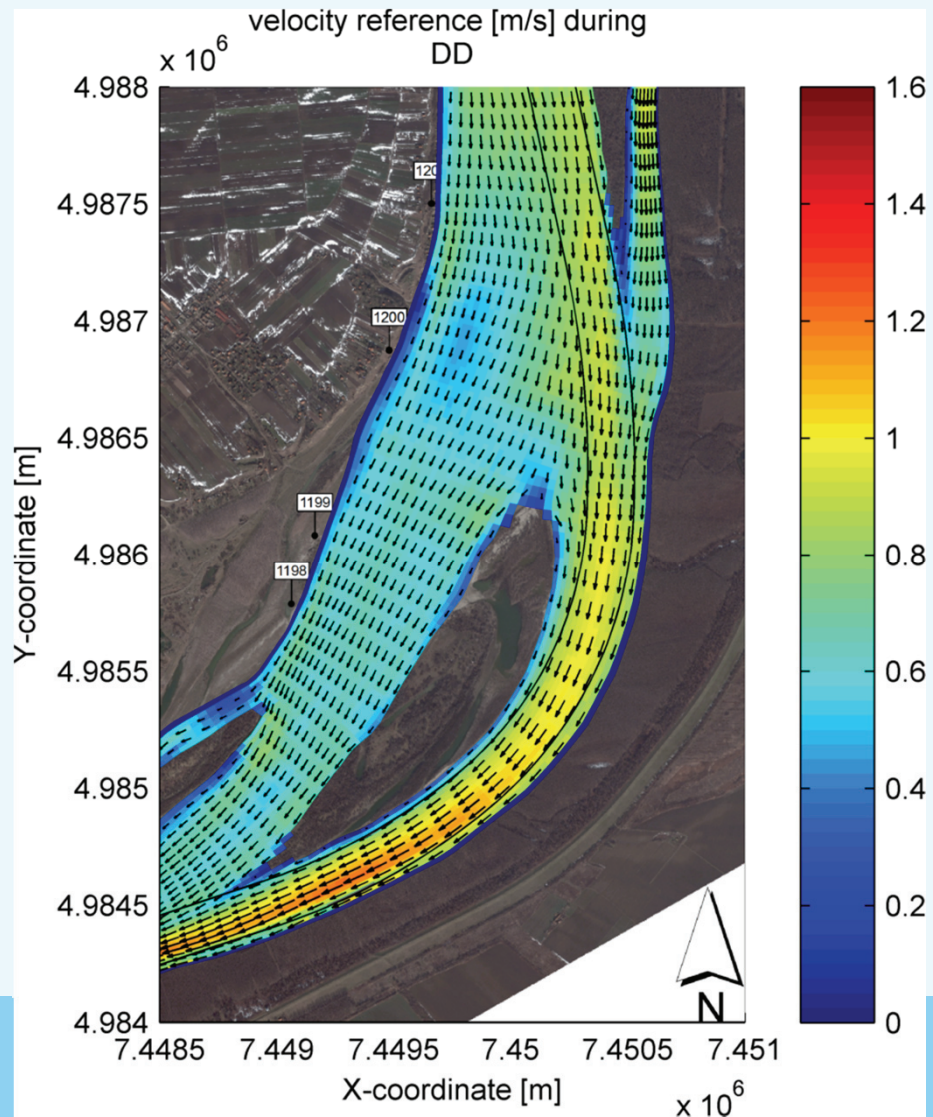
24. Preliv

KRITIČNI SEKTORI
Dunav



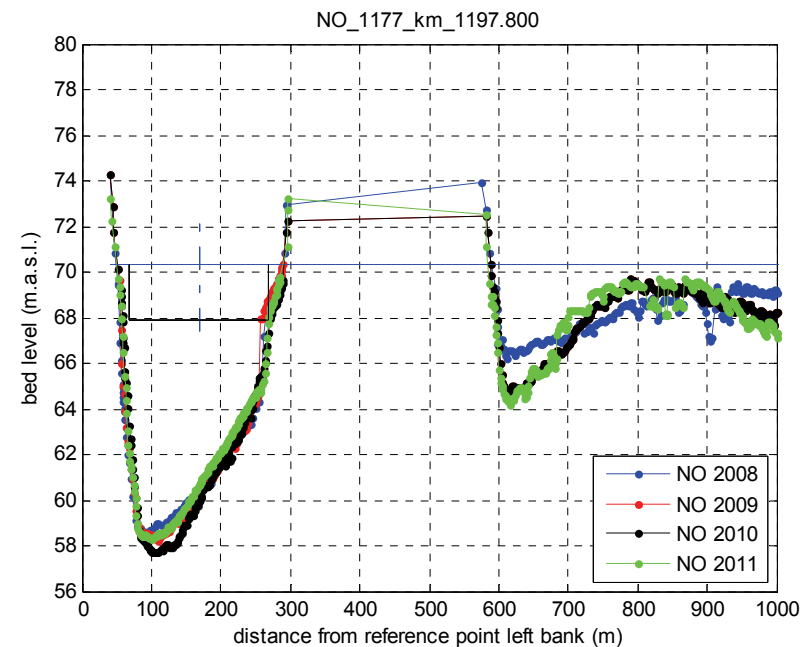
24. Preliv

Trenutno stanje



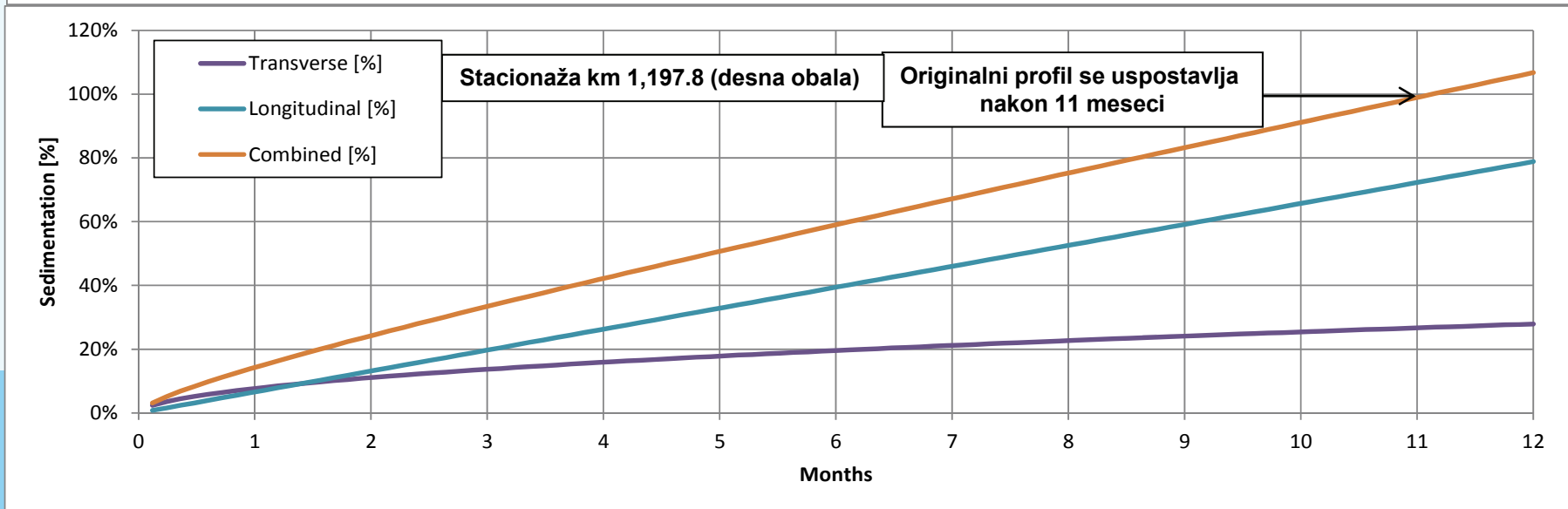
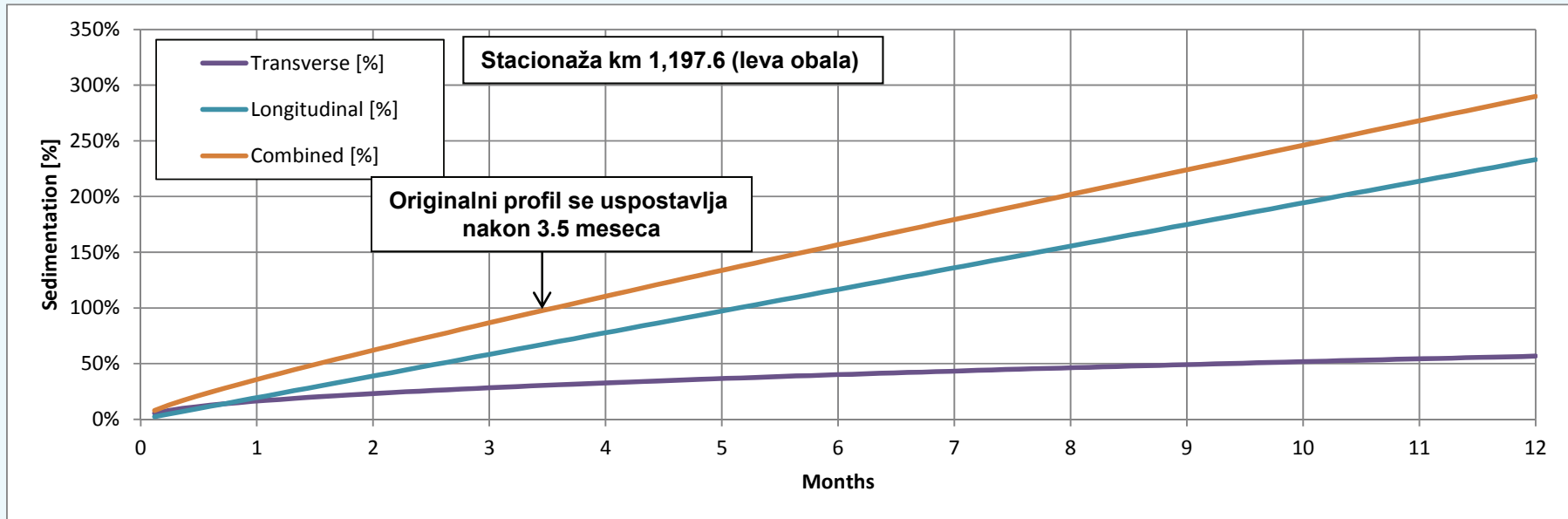
Problemi za plovidbu:

- Plovni put je nakada bio u desnom kanalu, pa je pomeren u levi kanal
- Nema dovoljno mesta za plovni put
- rečno dno je uzvodno dinamično



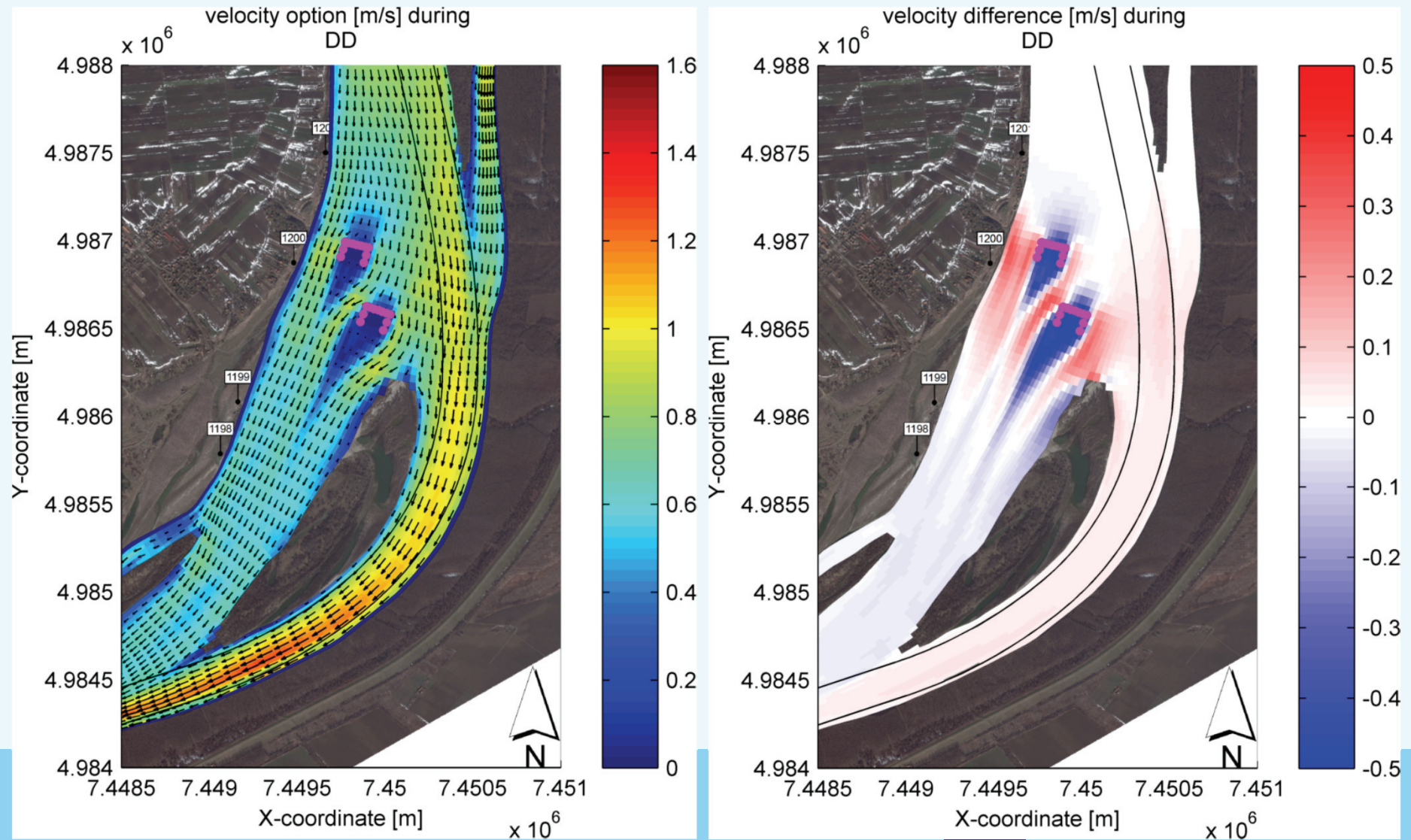
24. Preliv

Option 2: bagerovanje



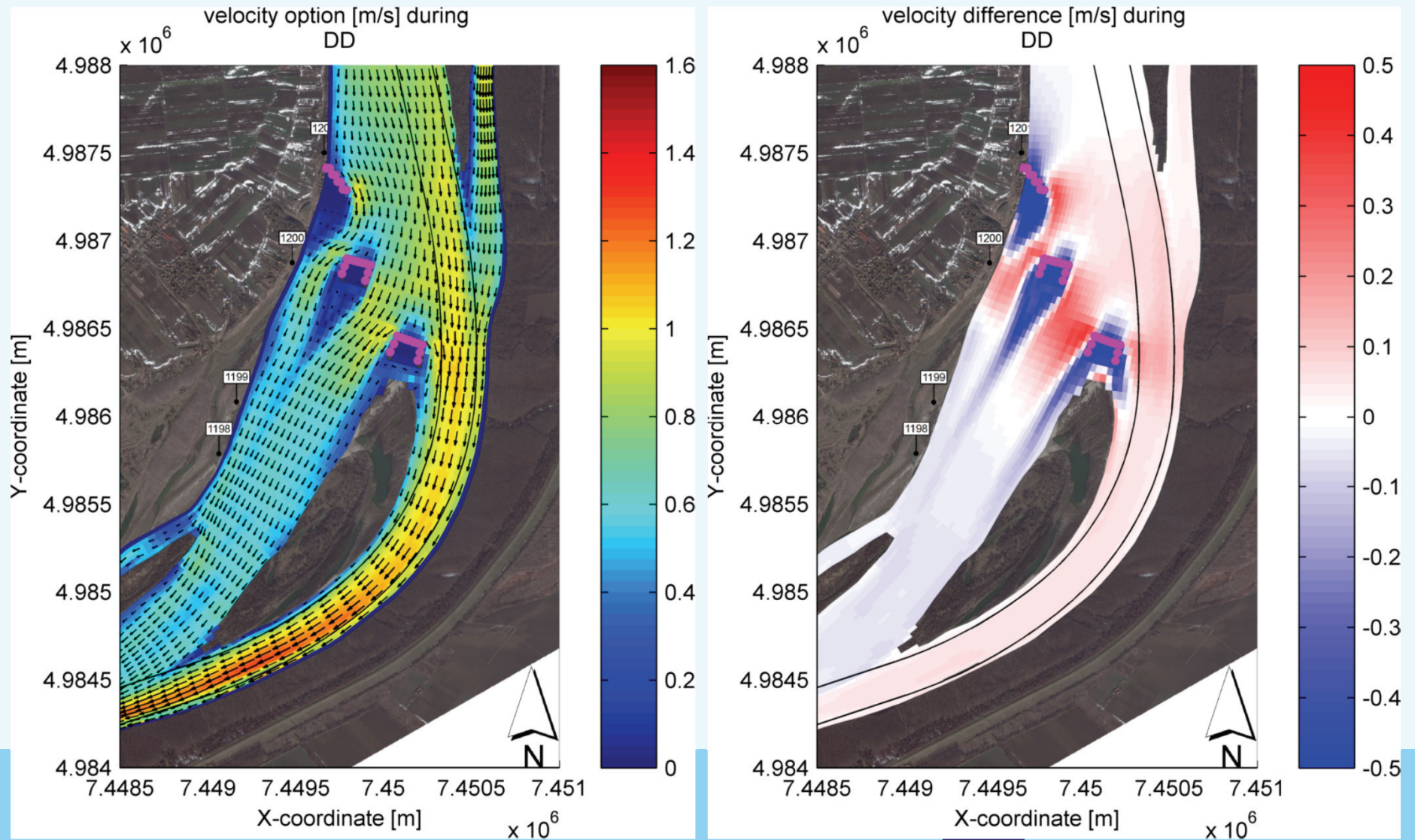
24. Preliv

Opcija 3: 2 ševrona na desnoj strani



24. Preliv

Opcija 4: 2 ševrona + usmeravajuća građevina



24. Preliv

- Plovidba:
 - Povećan protok u plovnom putu;
- Životna sredina
 - Očuvana dinamika reke
- Troškovi
 - Ševroni bi bili 125 m široki;
- Optimizacija:
 - Veličine ševrona;
 - Lokacije ševrona;
 - Neophodan prostor za eventualno sklonište brodova u desnom kanalu

24. Preliv

Opcije	Efektivnost	Životna sredina	Troškovi
Opcija 2 – bagerovanje	Ograničena efektivnost	Minimalan negativan (+ pozitivan) uticaj	Niski
Opcija 3 – dva ševrona	Efektivno	Minimalan negativan (+ pozitivan) uticaj	Visoki
Opcija 4 – dva ševrona + usmeravajuća građevina	Efektivno	Minimalan negativan (+ pozitivan) uticaj	Visoki

Pregled

- Trenutno stanje
- Opcije
- Vrednovanje alternativnih opcija

Hvala na pažnji

