

# Rezultati morfološkog modela sektora Arankina ada



Priprema dokumentacije za hidrotehničke radove na kritičnim sektorima na reci Dunav u Srbiji  
Projekat finansiran od strane EU

6. Februar 2013.

## 21. Sektor – Arankina ada (km 1,247-1,244.8)



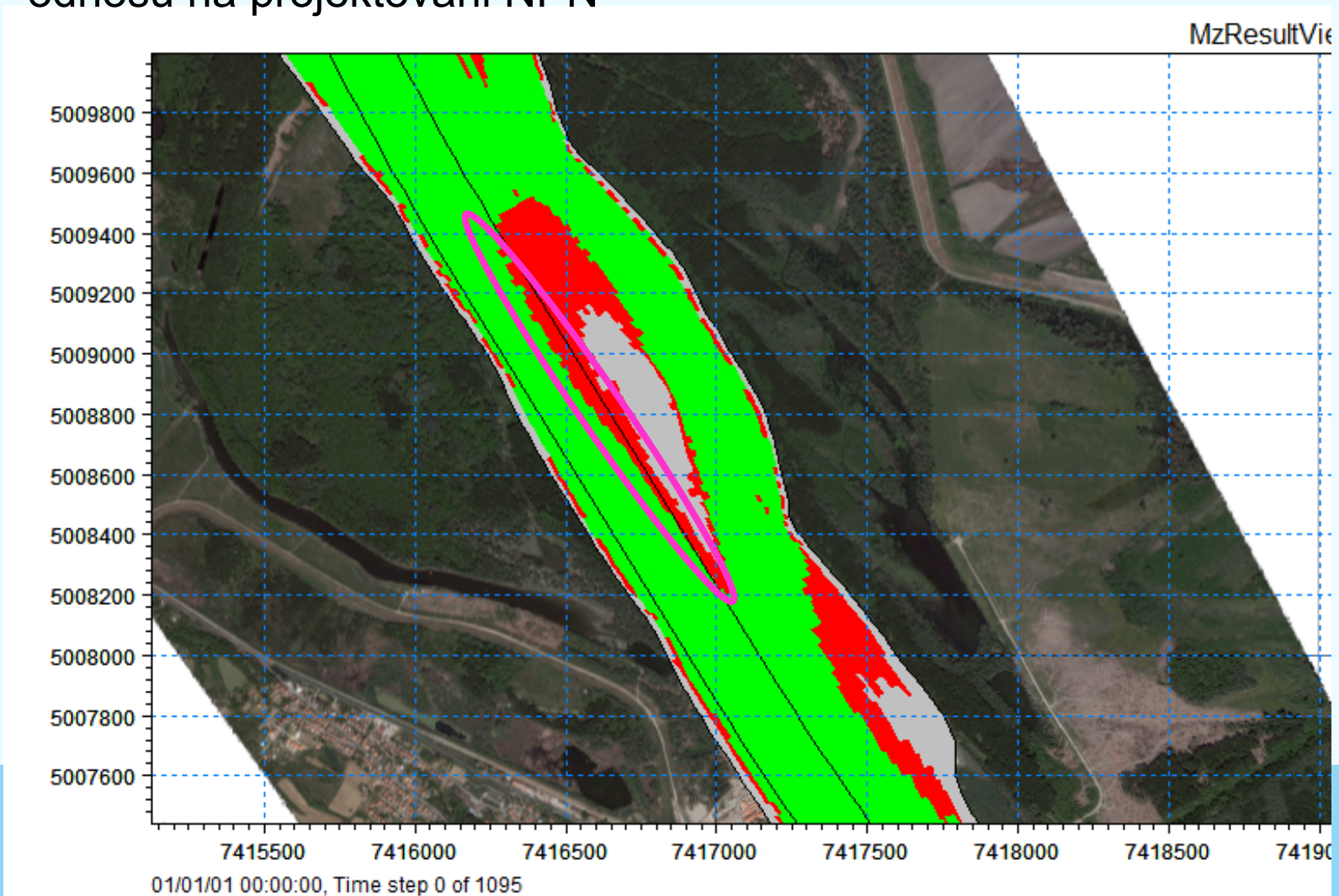
# 21. Arankina ada – postojeće stanje





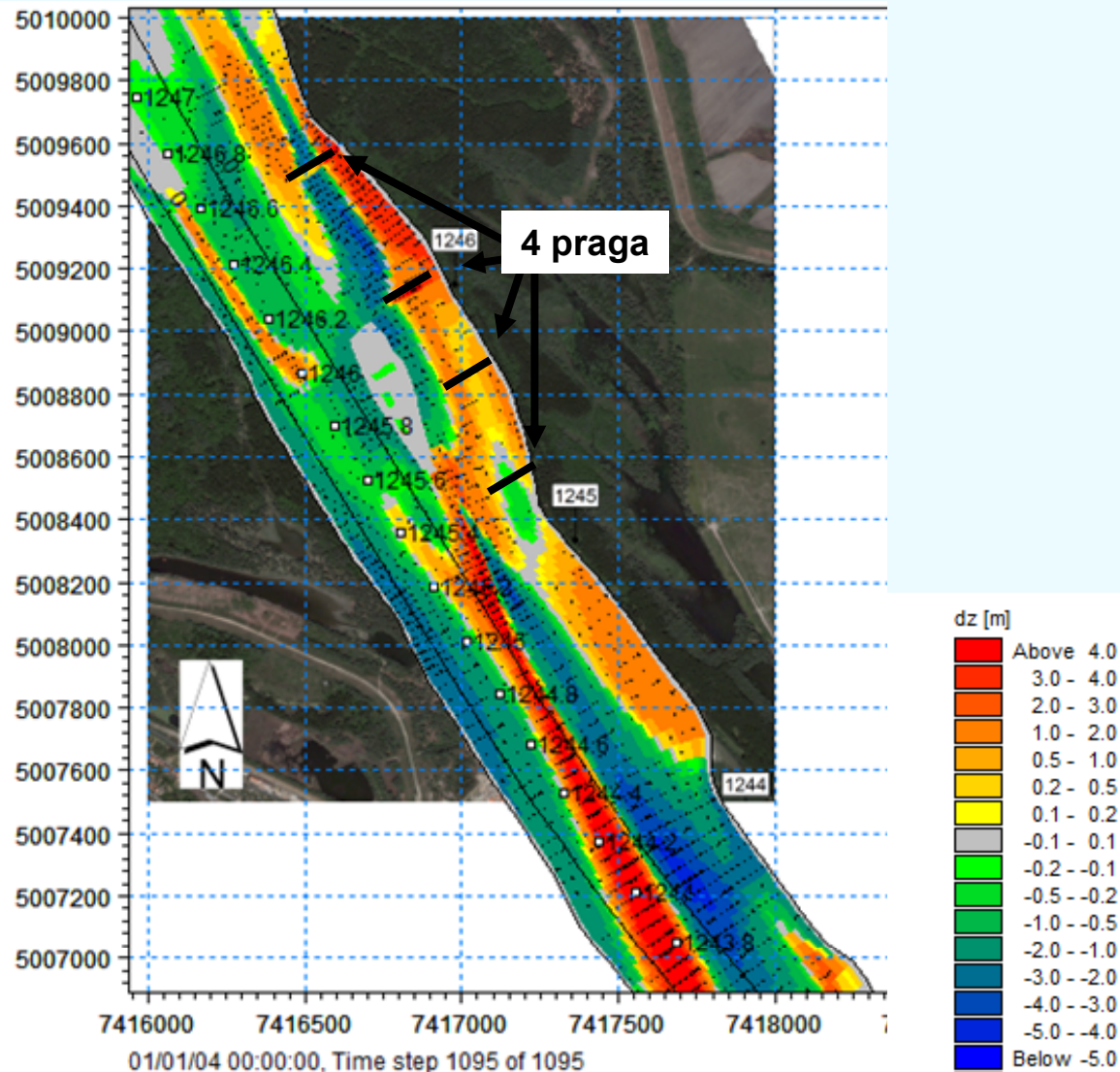
# 21. Arankina ada – postojeće stanje

Lokacije u 2012. godini sa dubinama manjim od 2.5 m u odnosu na projektovani NPN



# 21. Arankina ada – simulacije

Idejni projekat: promena dubina rečnog korita nakon 3 hidrološke godine



## 21. Arankina ada – zaključci

- Modelirano je više varijantnih rešenja, koja su obuhvatala različiti broj i dimenzije pragova.
- Izabrane građevine rešavaju problem, ali se javlja problem nizvodno od sektora.
- Bagerovanje je najbolja opcija za ovaj kritičan sektor.
- Količina koja je potrebna da se izbageruje je oko 15,000 m<sup>3</sup> ; povratni period bagerovanja potrebno je utvrditi.

# Hvala na pažnji

