

Rezultati morfološkog modela sektora Beška



Priprema dokumentacije za hidrotehničke radove na kritičnim sektorima na reci Dunav u Srbiji
Projekat finansiran od strane EU

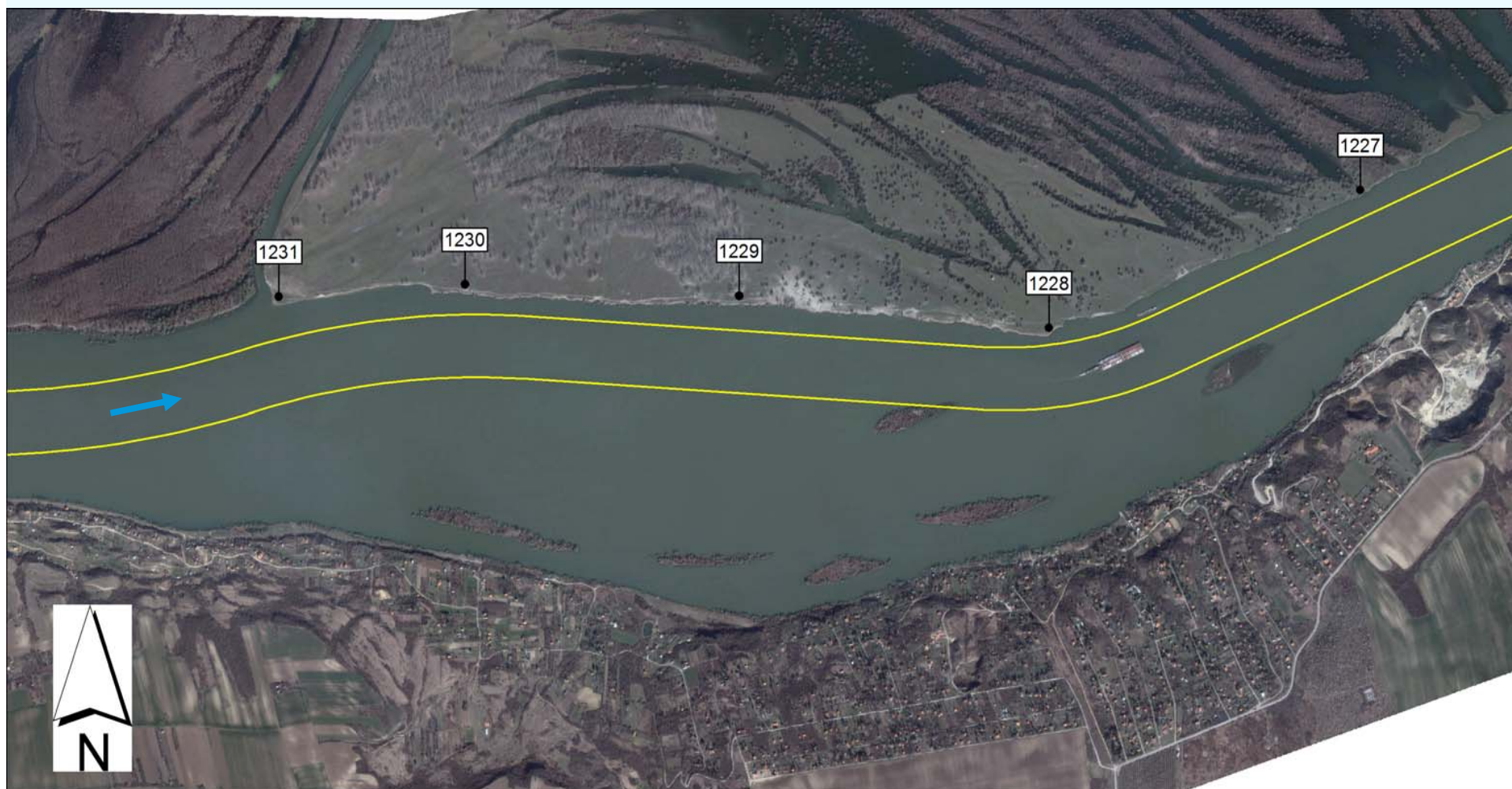
6. Februar 2013.



23. Sektor – Beška (km 1,232.0 – 1,226.6)

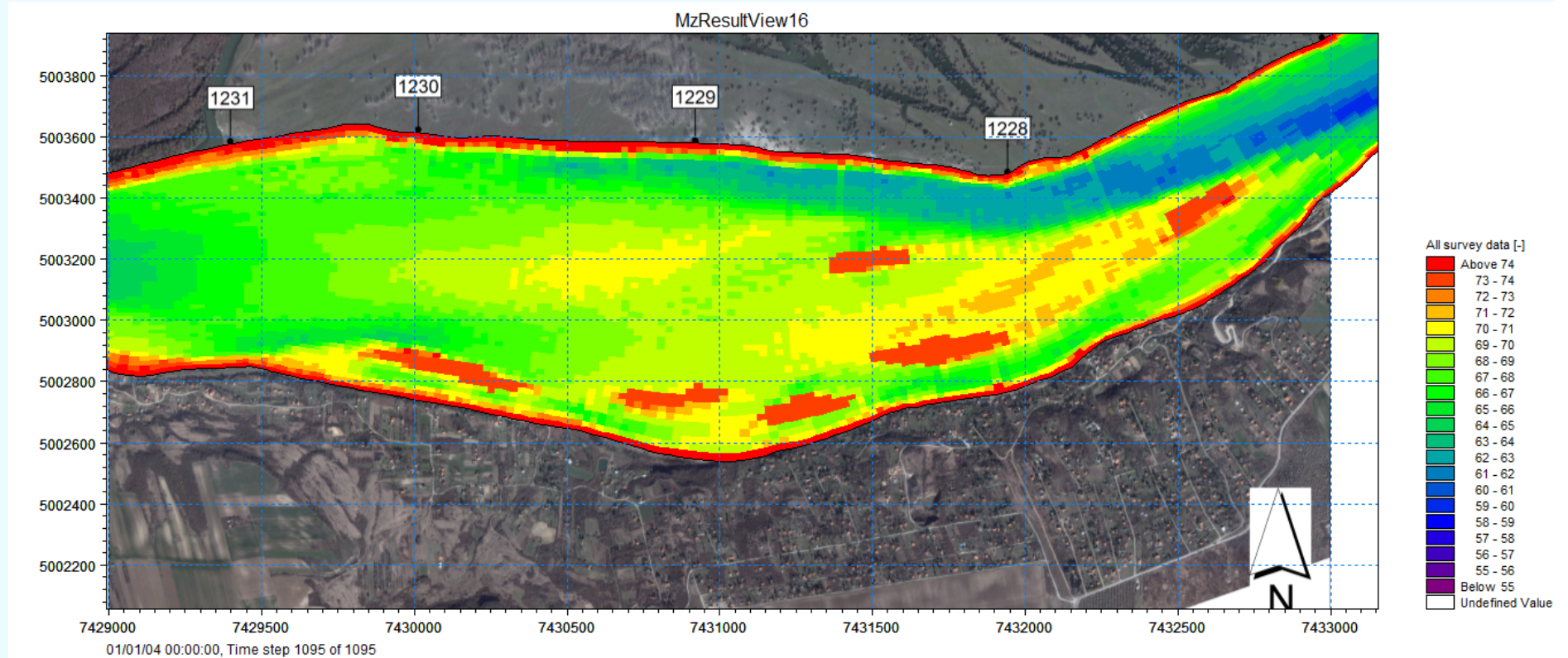


23. Beška – postojeće stanje



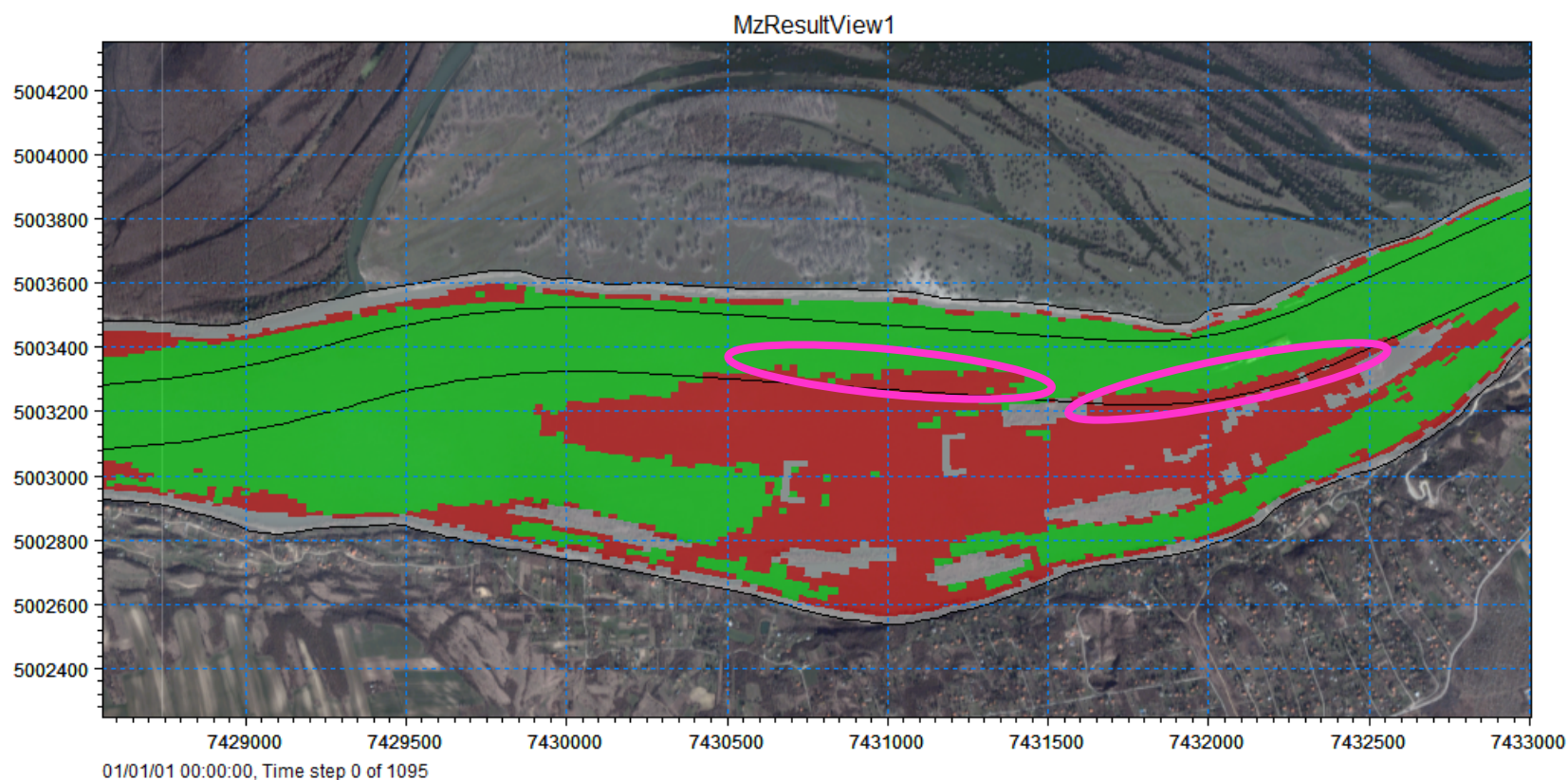
23. Beška – postojeće stanje

Prikaz dubina rečnog korita u 2012. godini.



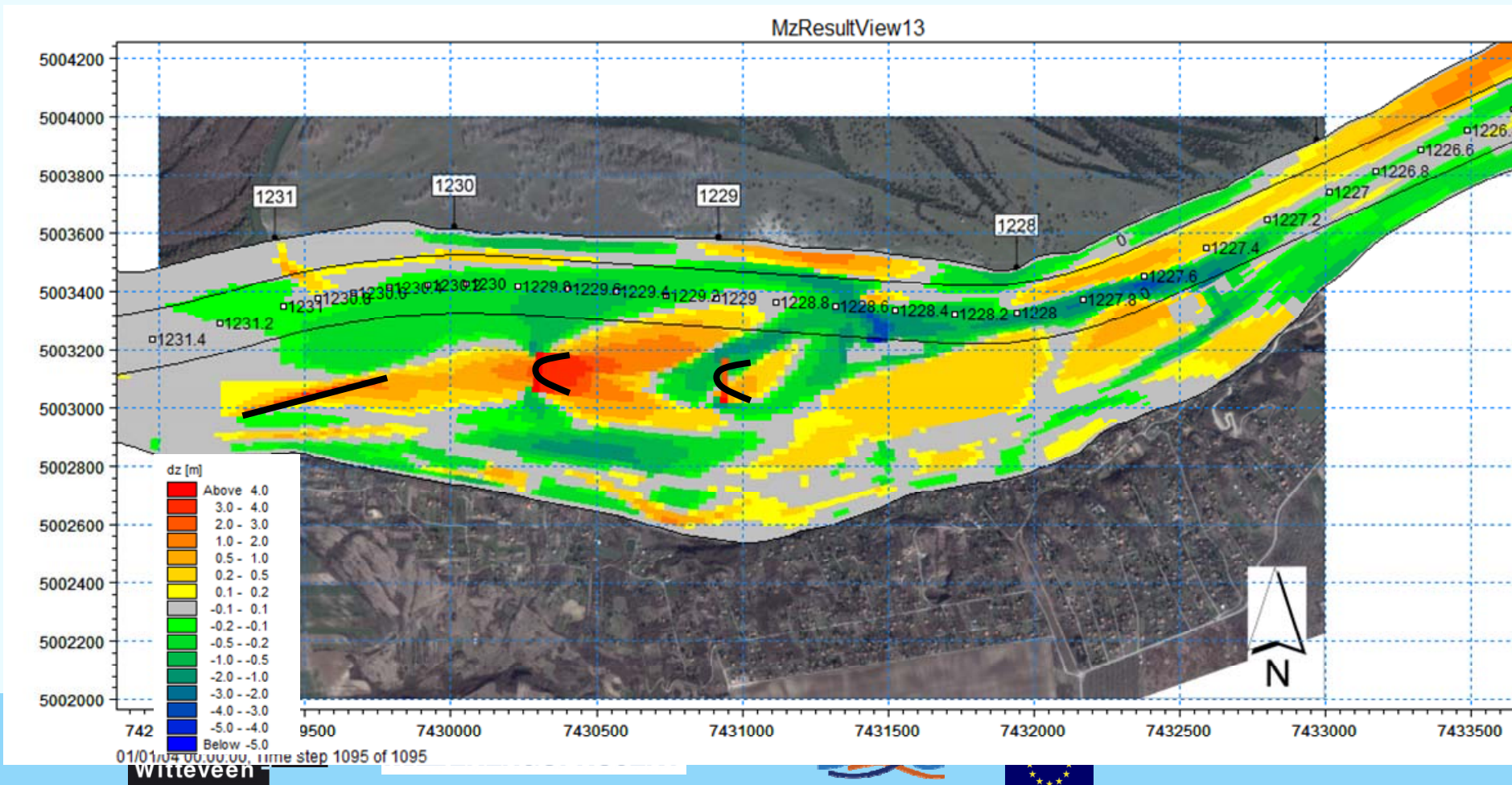
23. Beška – postojeće stanje

Lokacije u 2012. godini sa dubinama manjim od 2.5 m u odnosu na projektovani NPN



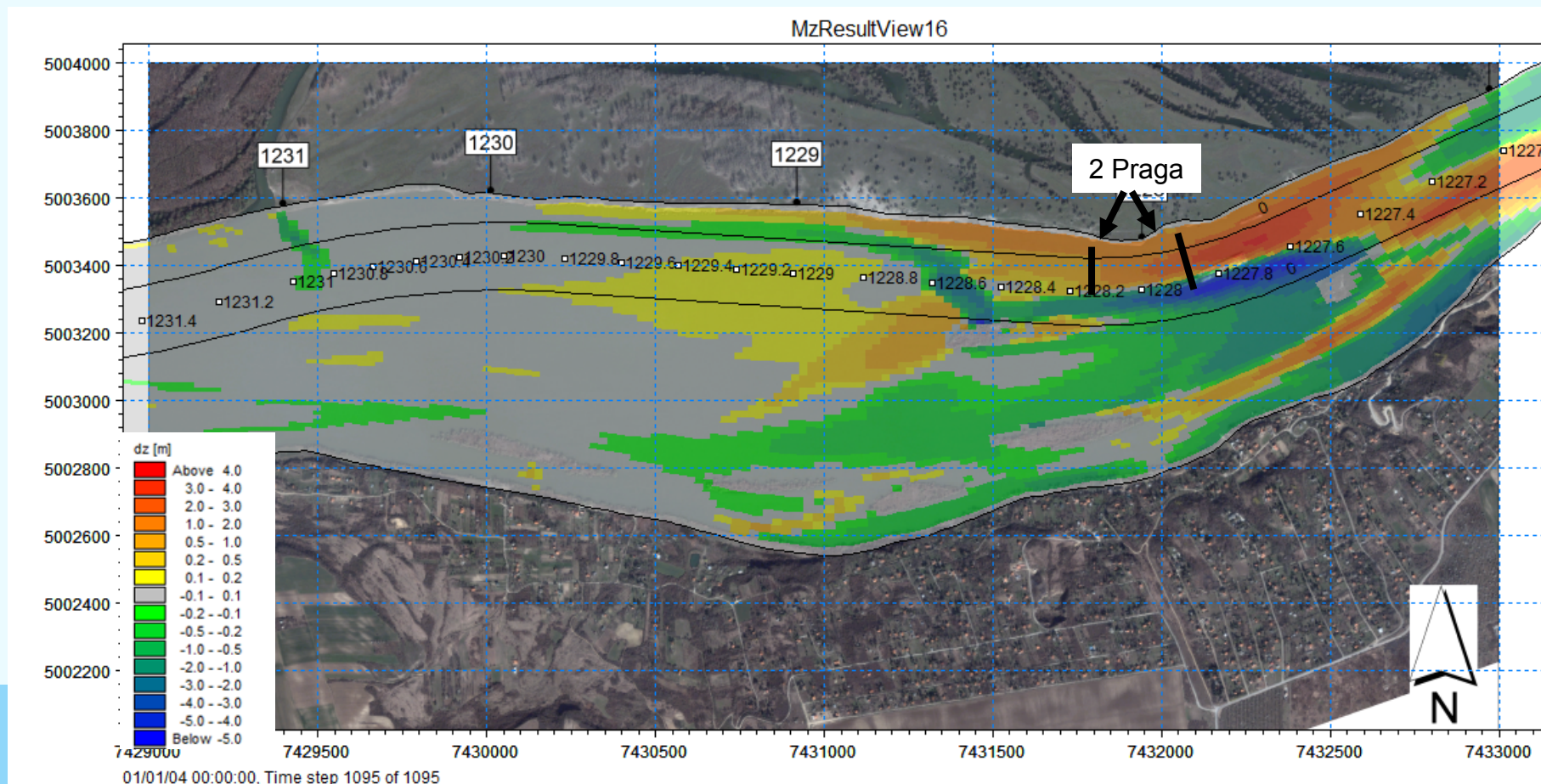
23. Beška – simulacije

Idejni projekat: promene dubina rečnog korita nakon 3 hidrološke godine



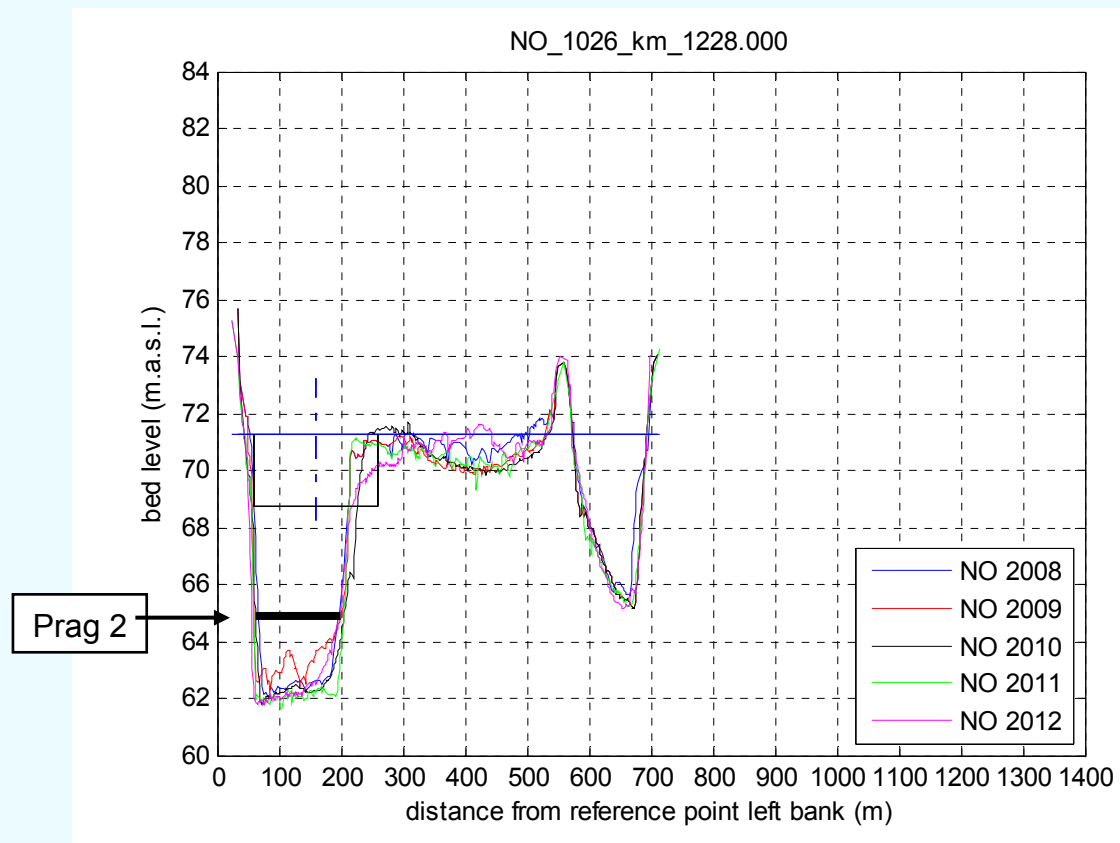
23. Beška – simulacije

Glavni projekat: promena dubina rečnog korita nakon 3 hidrološke godine



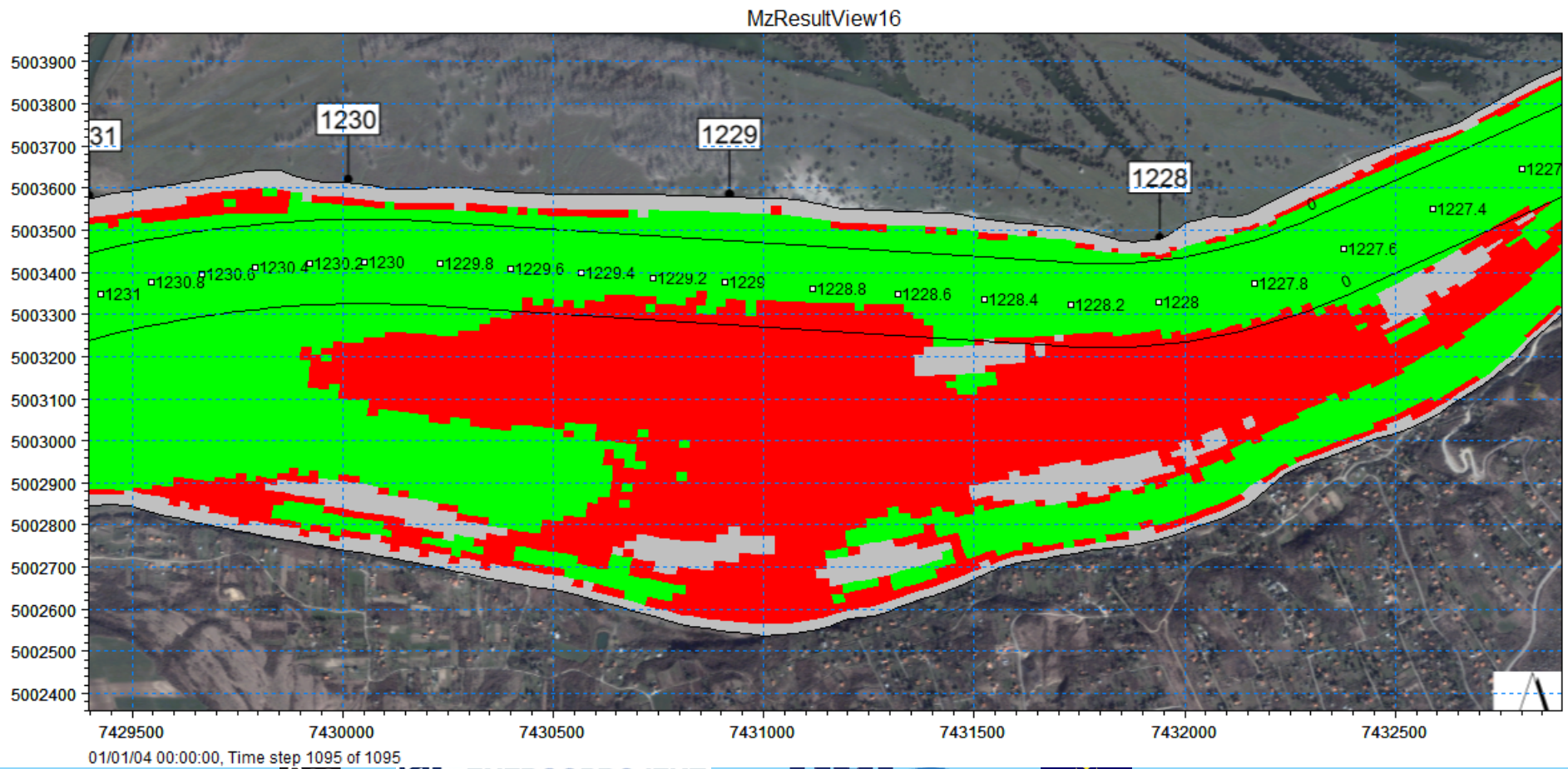
23. Beška – simulacije

- Teme pragova je na visini 65 m.n.m



23. Beška – simulacije

Lokacije sa nedovoljnim dubinama nakon modelovanja sektora sa 2 praga, posle 3 hidrološke godine.



23. Beška – zaključci

- Uzvodno: neophodno bagerovanje. Količina koja je potrebna da se izbageruje, kao i povratni period bagerovanja je potrebno utvrditi.
- Nizvodno:
 - 2 praga u glavnom – plovnom kanalu;
 - Bagerovanje

Hvala na pažnji

