

# Rezultati morfološkog modela sektora Čortanovci



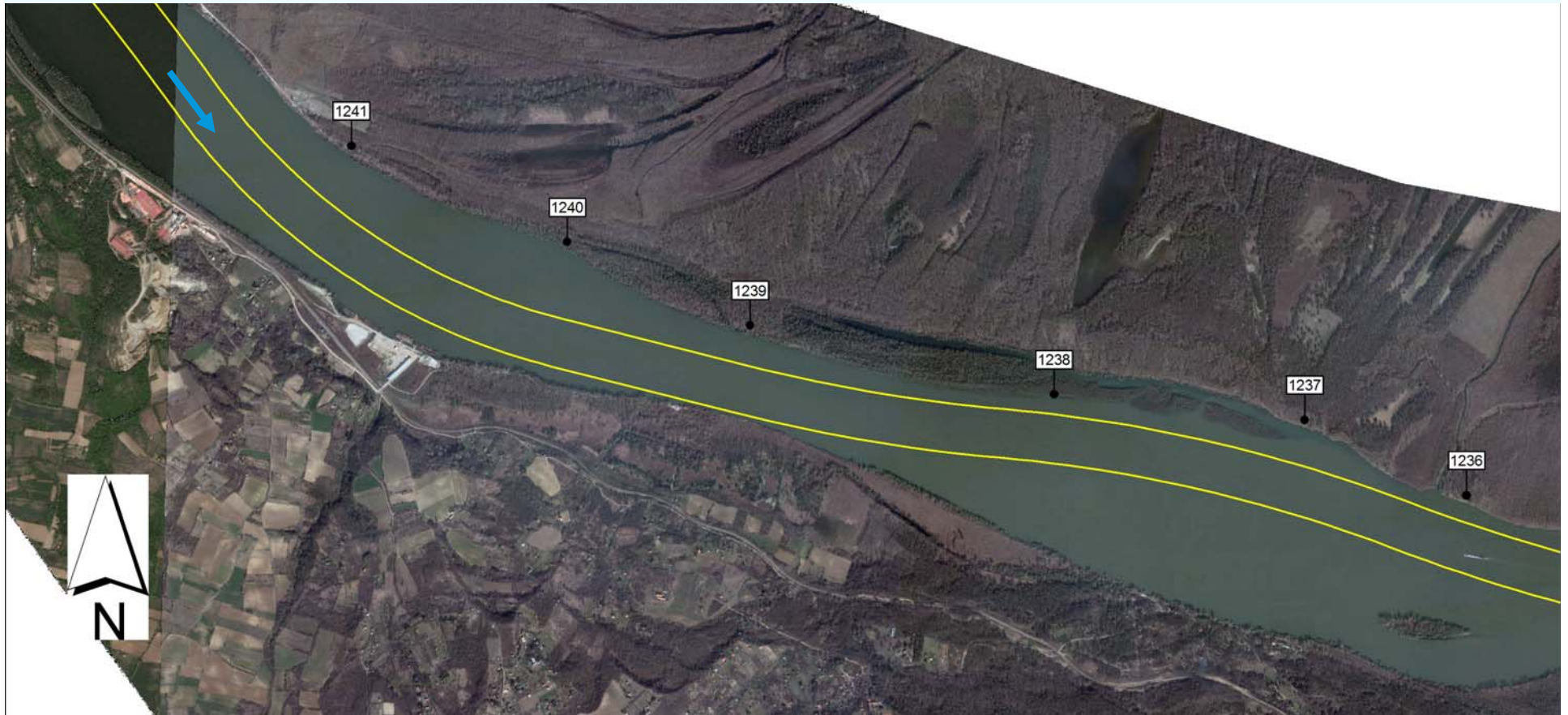
Priprema dokumentacije za hidrotehničke radove na kritičnim sektorima na reci Dunav u Srbiji  
Projekat finansiran od strane EU

6. Februar 2013.

## 22. Sektor – Čortanovci (km 1,241.6 – 1,235.0)

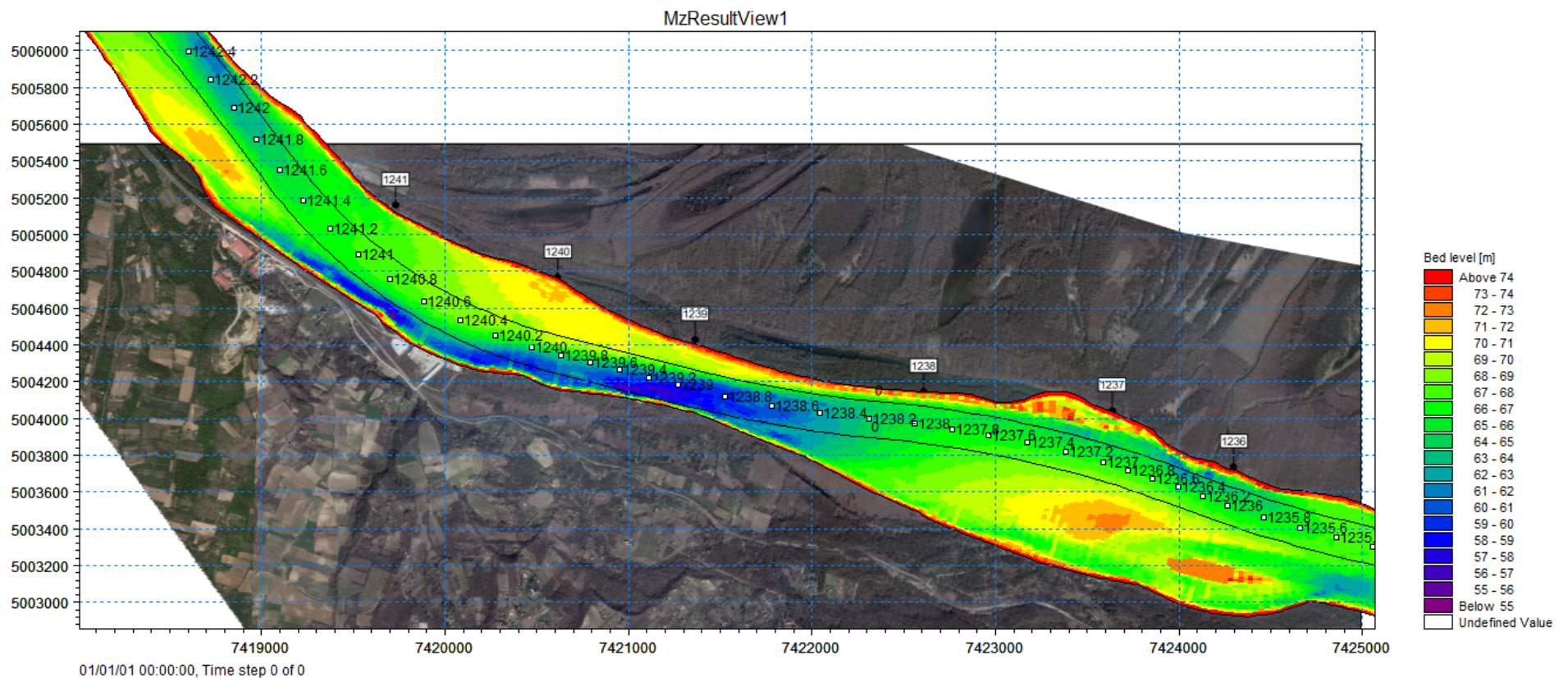


# 22. Čortanovci – postojeće stanje



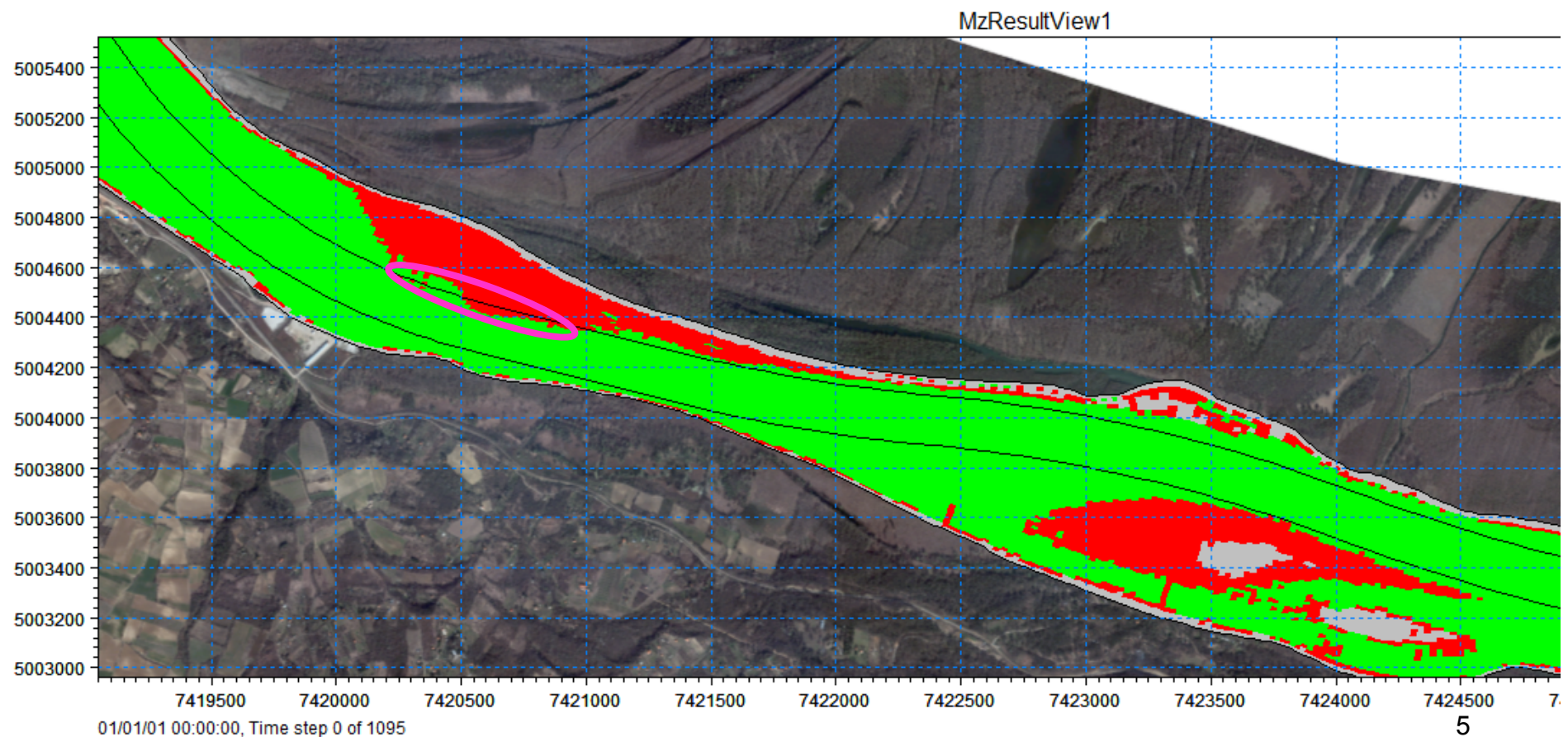
# 22. Čortanovci – postojeće stanje

Prikaz dubina rečnog korita u 2012. godini.



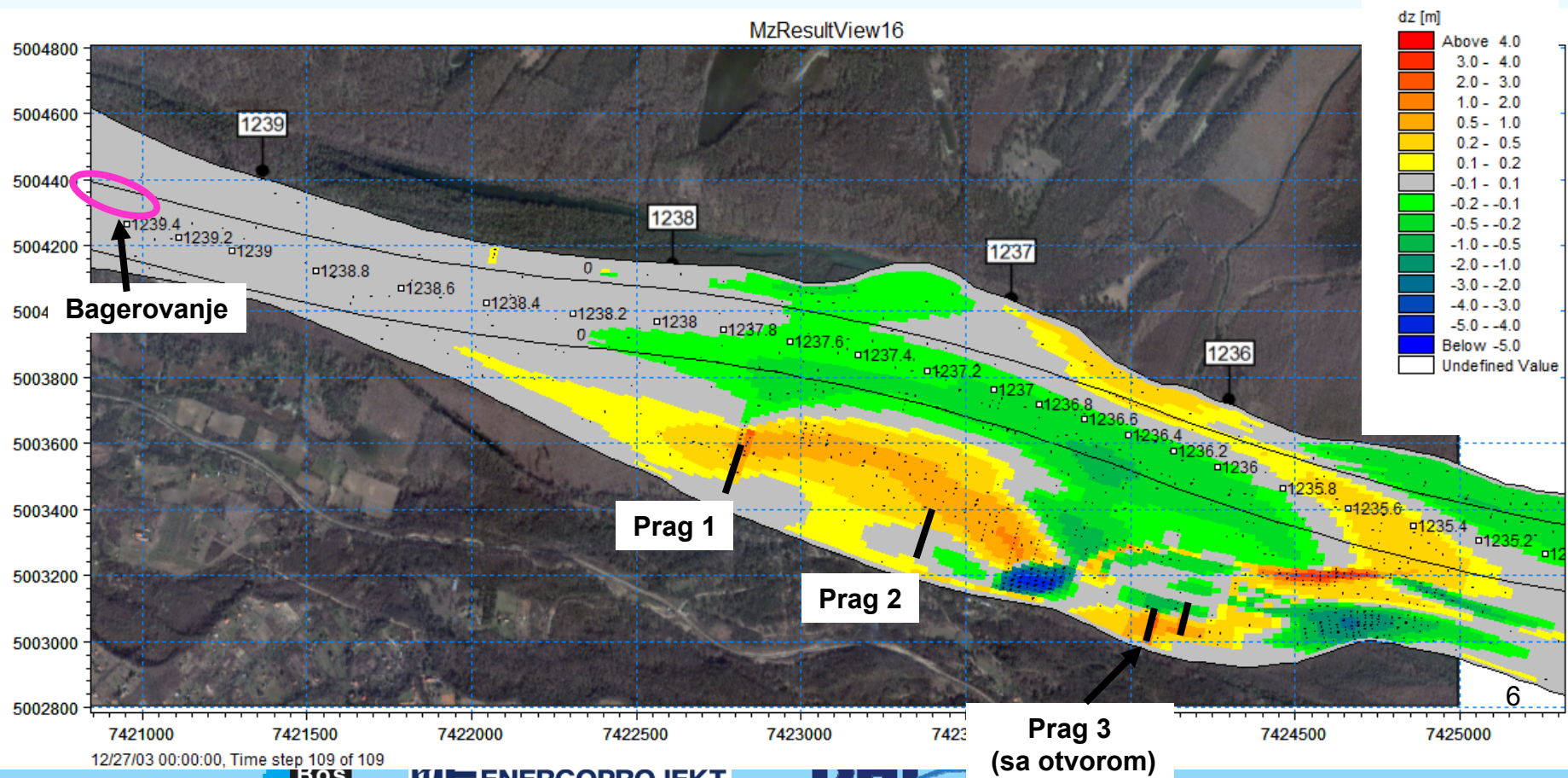
## 22. Čortanovci – postojeće stanje

Lokacije u 2012. godini sa dubinama manjim od 2.5 m u odnosu na projektovani NPN



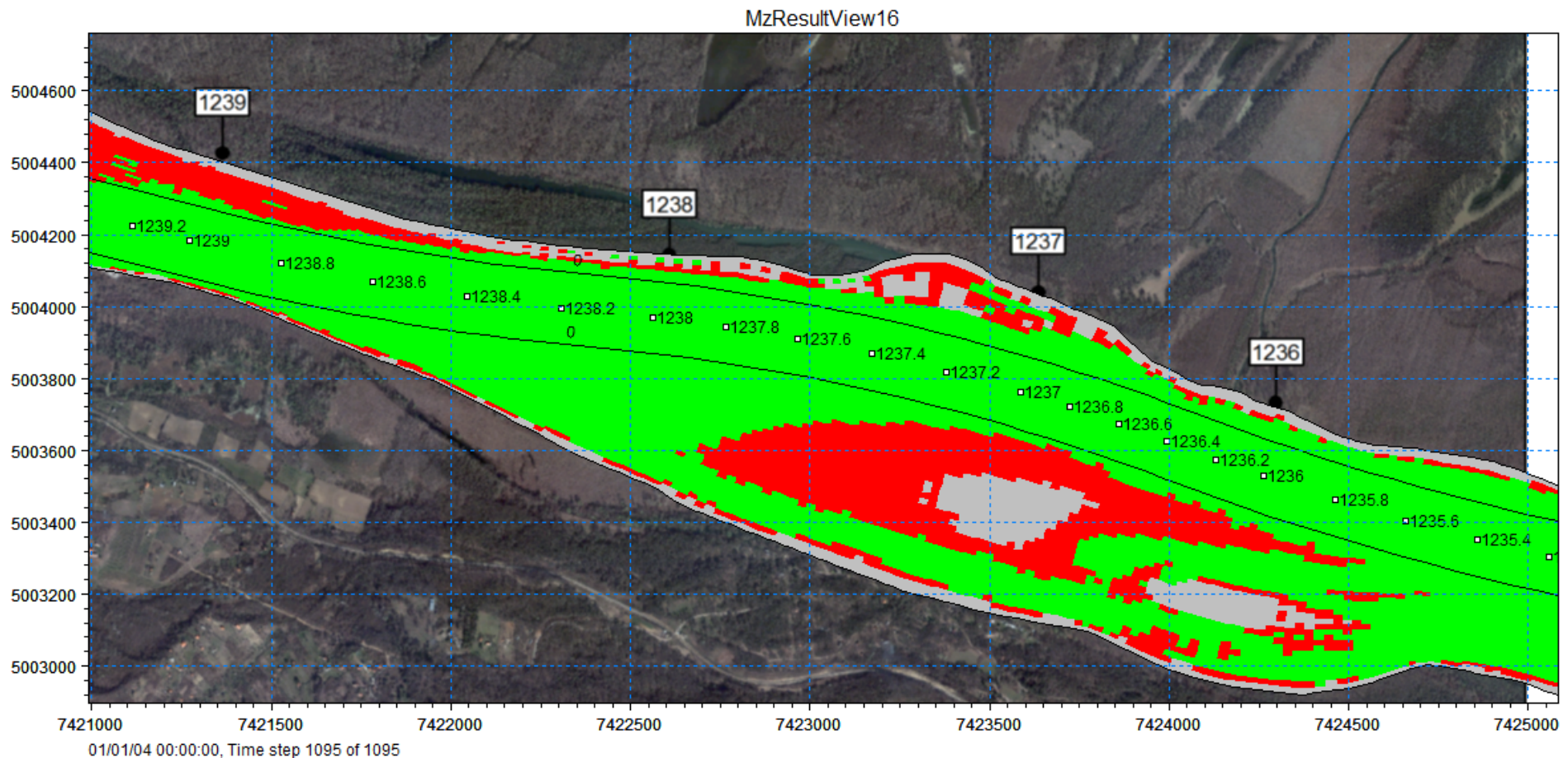
# 22. Čortanovci – simulacije

Glavni projekat: promene dubina rečnog korita nakon 3 hidrološke godine.



# 22. Čortanovci – simulacije

Prikaz dubina nakon modelovanja sektora sa 3 praga.



## 22. Čortanovci – zaključci

- Uzvodno: neophodno je bagerovanje
- Nizvodno:
  - 3 praga (projektovani NPN -2m)
  - Nizvodni prag, koji se nalazi između ostrva i desne obale je prag sa otvorom
- Ovako predložene građevine stabilizuju sektor.



# Hvala na pažnji

