

# Rezultati morfološkog modela sektora Preliv



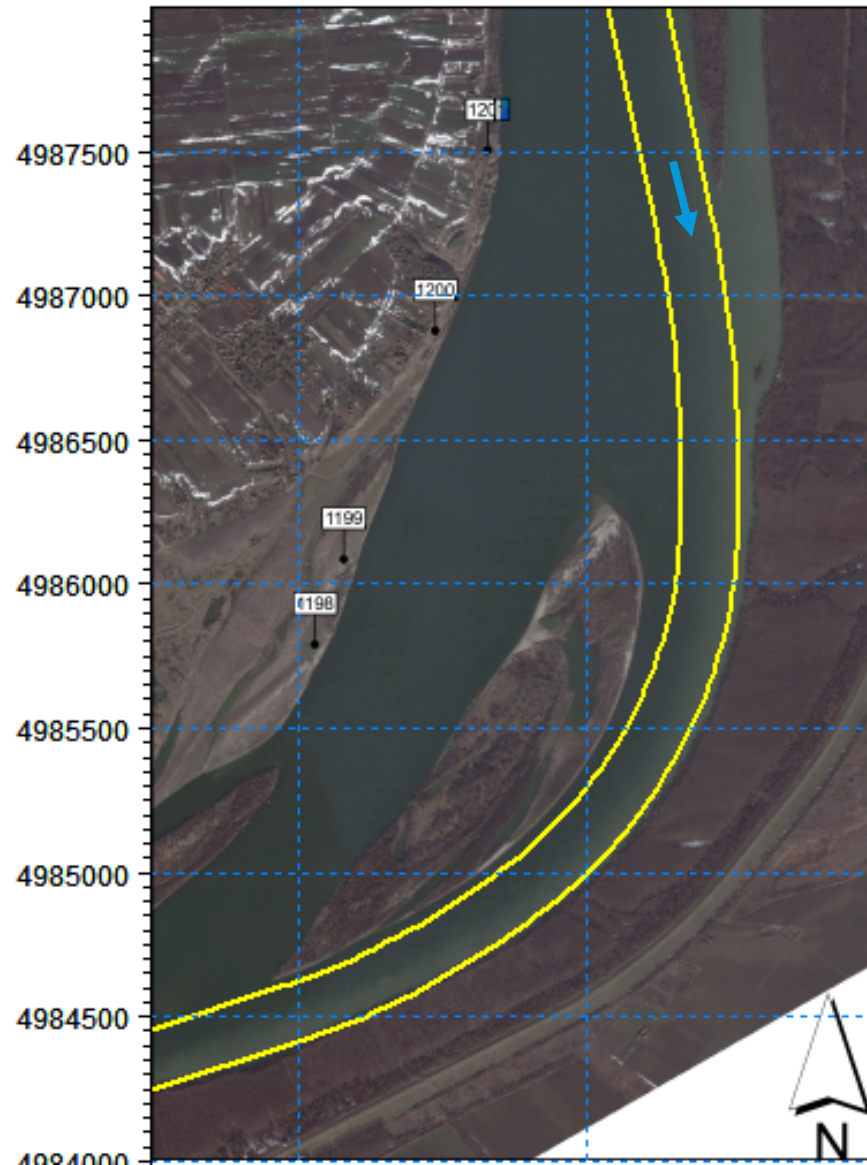
Priprema dokumentacije za hidrotehničke radove na kritičnim sektorima na reci Dunav u Srbiji  
Projekat finansiran od strane EU

6. Februar 2013.

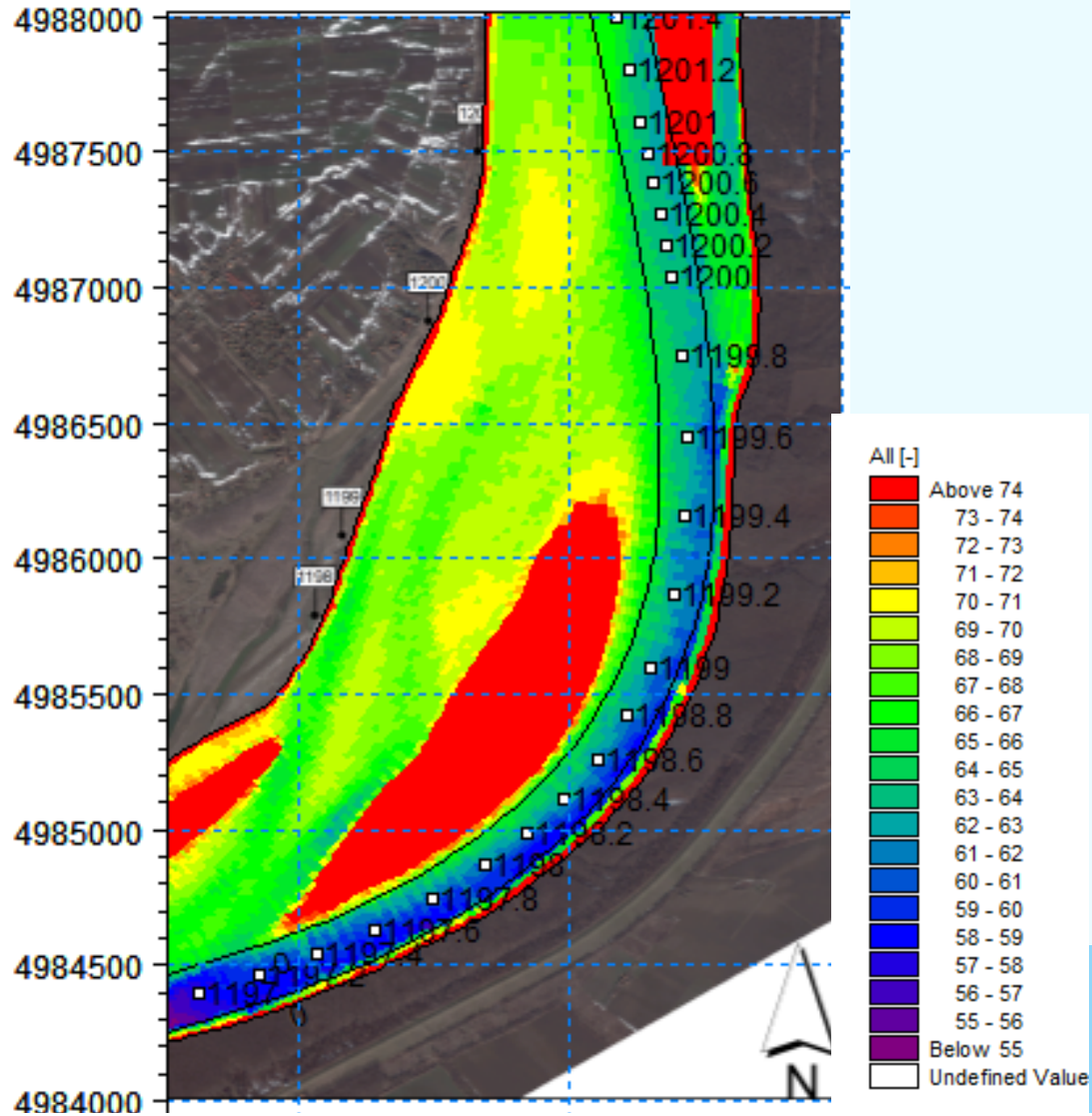
# 23. Sektor – Preliv (km 1,207.0 – 1,195.0)



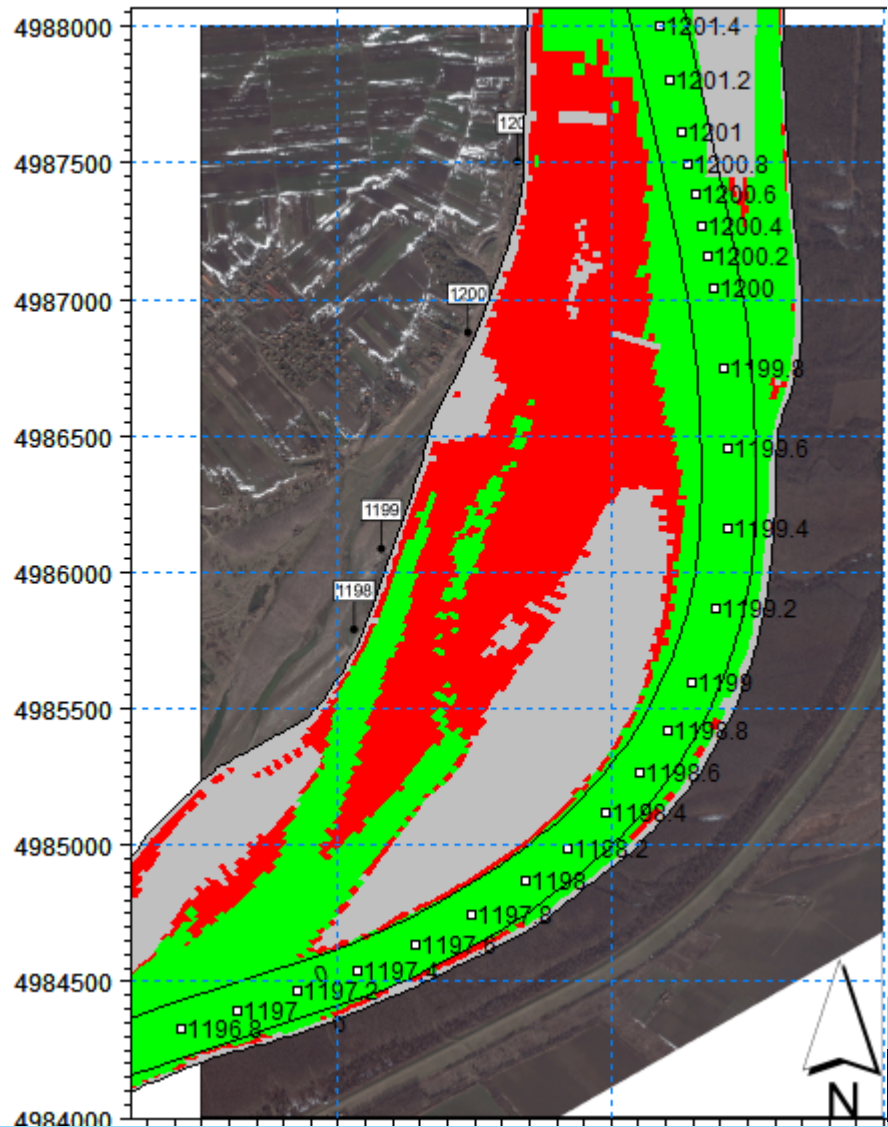
# 24. Preliv– postojeće stanje



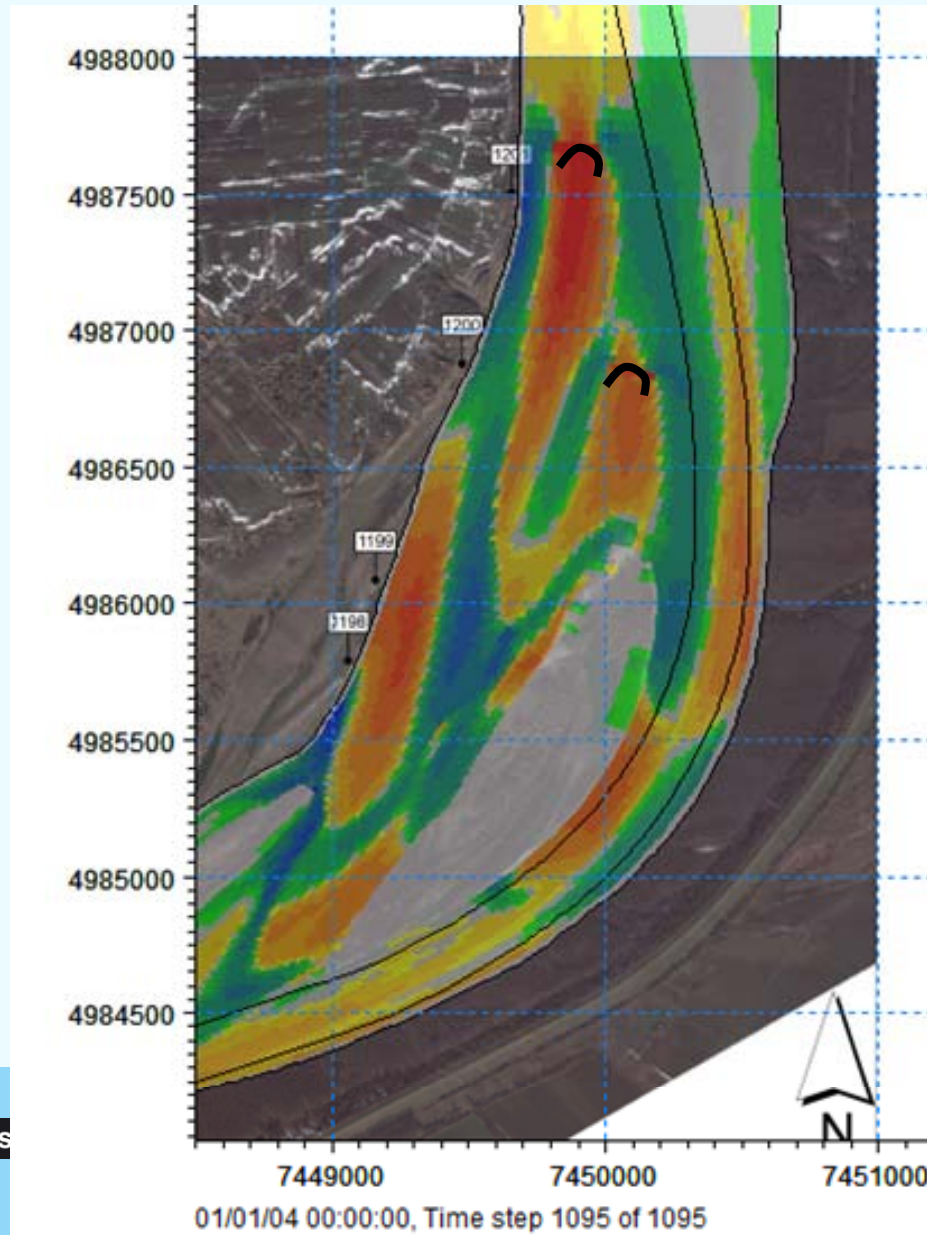
# 24. Preliv– postojeće stanje



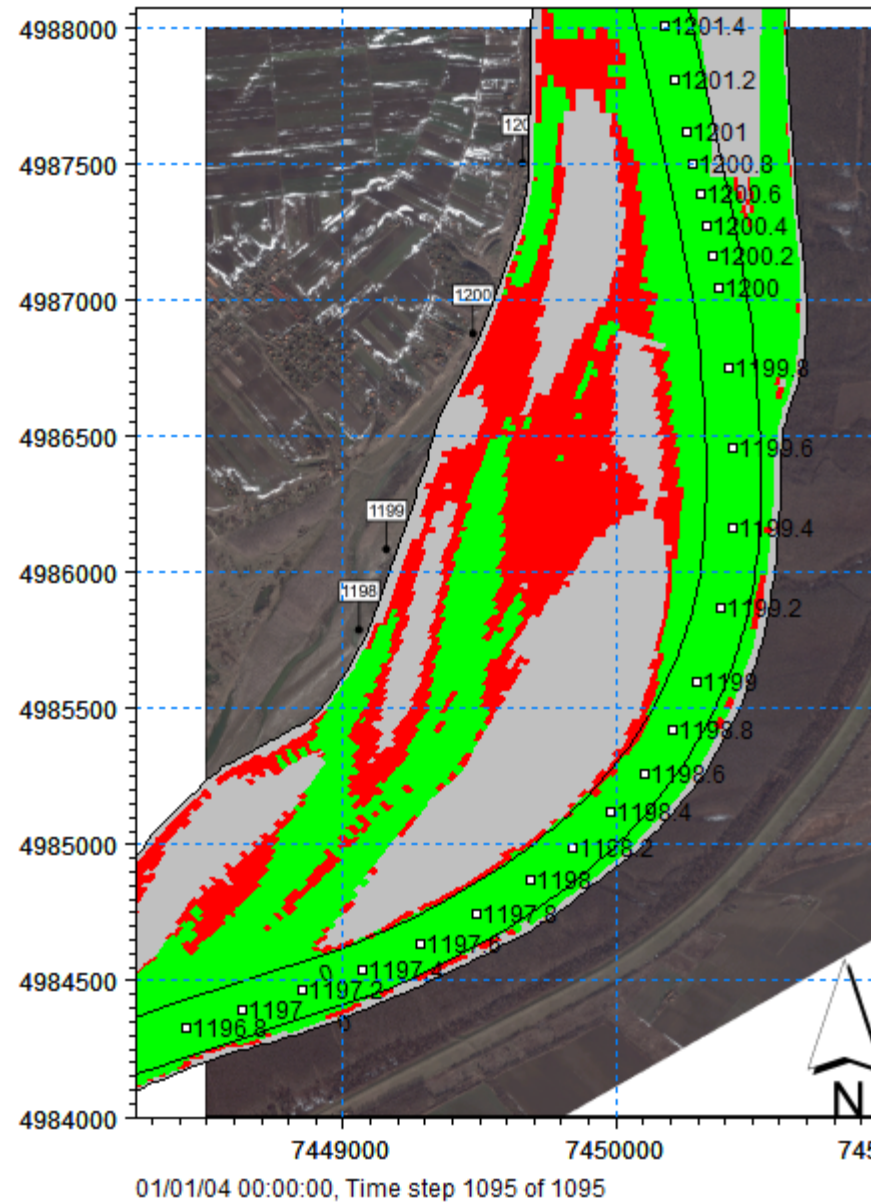
# 24. Preliv– postojeće stanje



# 24. Preliv- simulacija



# 24. Preliv- simulacija



## 24. Preliv– zaključci

- Izgradnja 2 ševrona je neophodna da bi se stabilizovao sektor i položaj plovnog puta
- Uzvodni ševron služi da stabilizuje postojeći sprud
- Nizvodni ševron sprečava podelu protoka
- Iza ševrona će se istaložiti nanos



# Hvala na pažnji

