

# Rezultati morfološkog modela sektora Susek



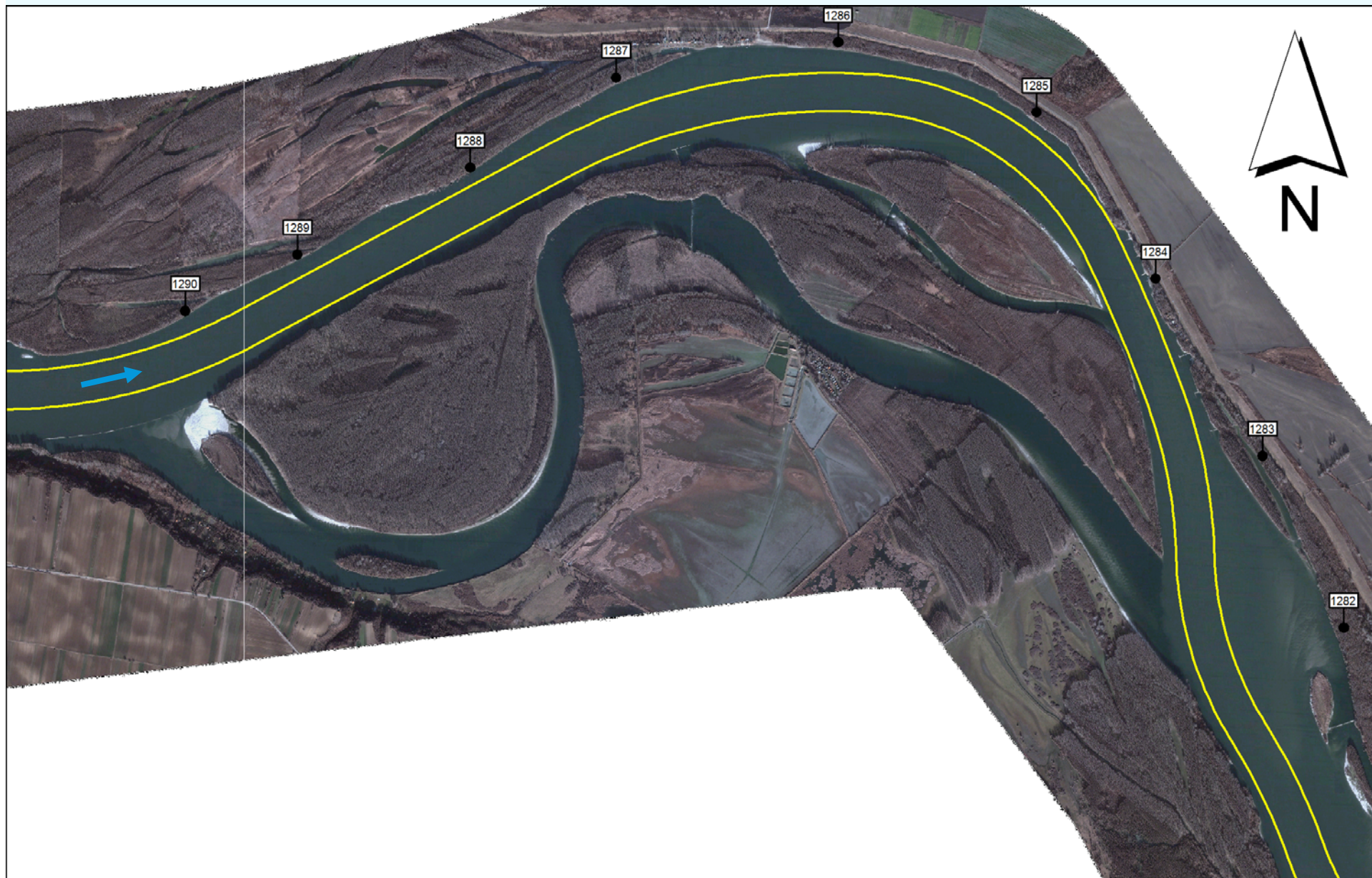
Priprema dokumentacije za hidrotehničke radove na kritičnim sektorima na reci Dunav u Srbiji  
Projekat finansiran od strane EU

6. Februar 2013.

# 18. Sektor – Susek (km 1,287-1,281)



# 18. Susek – postojeće stanje

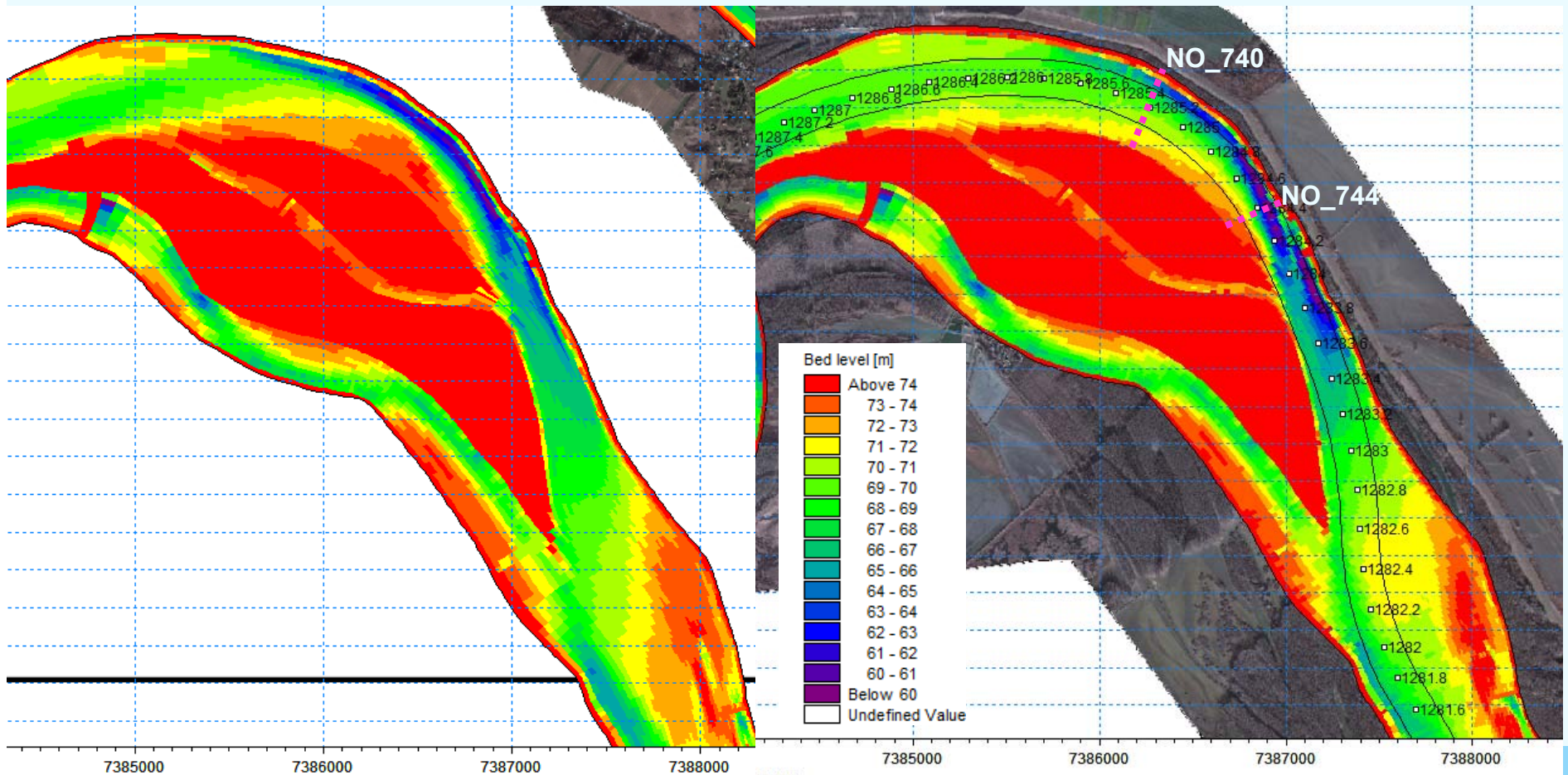


# 18. Susek – postojeće stanje

Dubine rečnog korita:

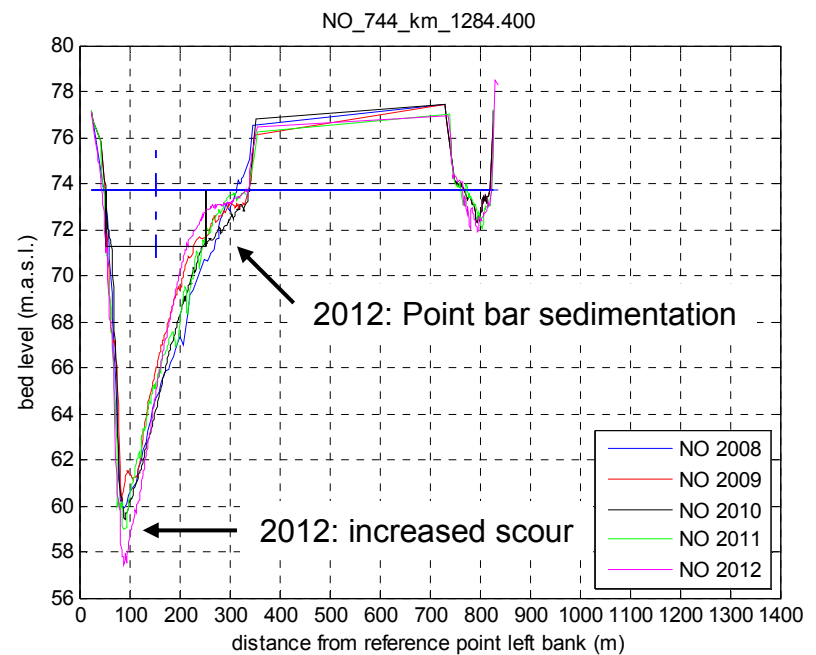
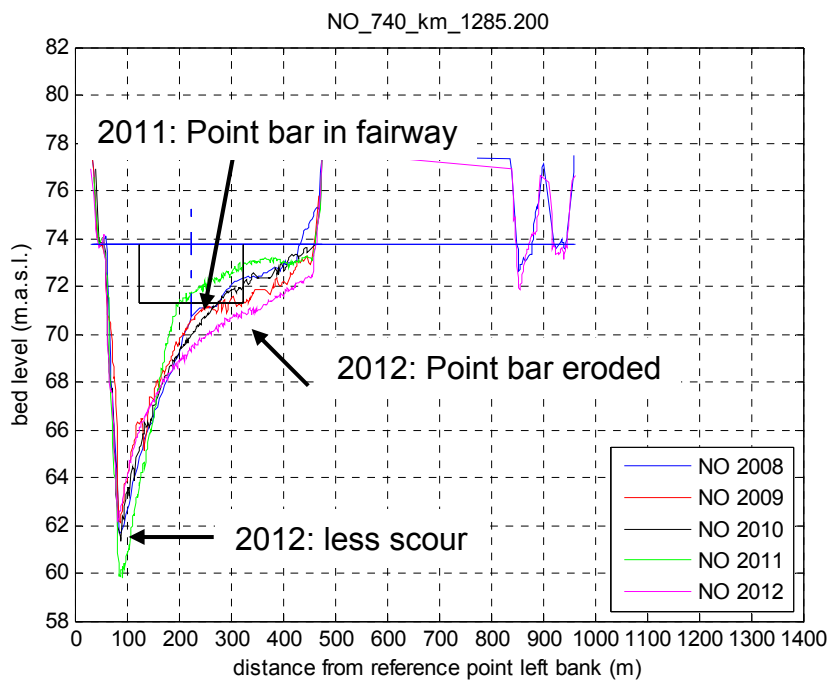
2011

2012



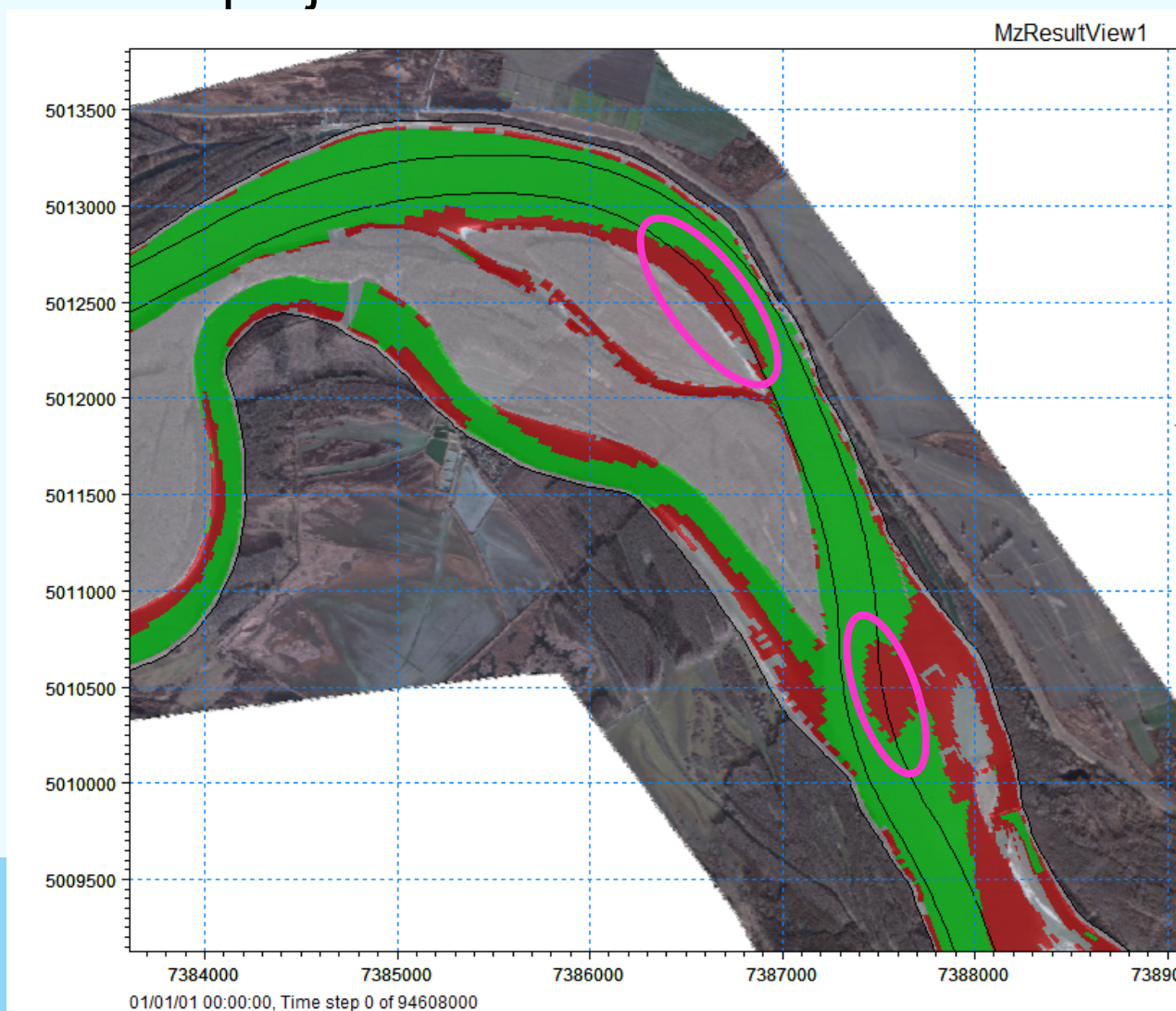
# 18. Susek – postojeće stanje

Dubine rečnog korita:



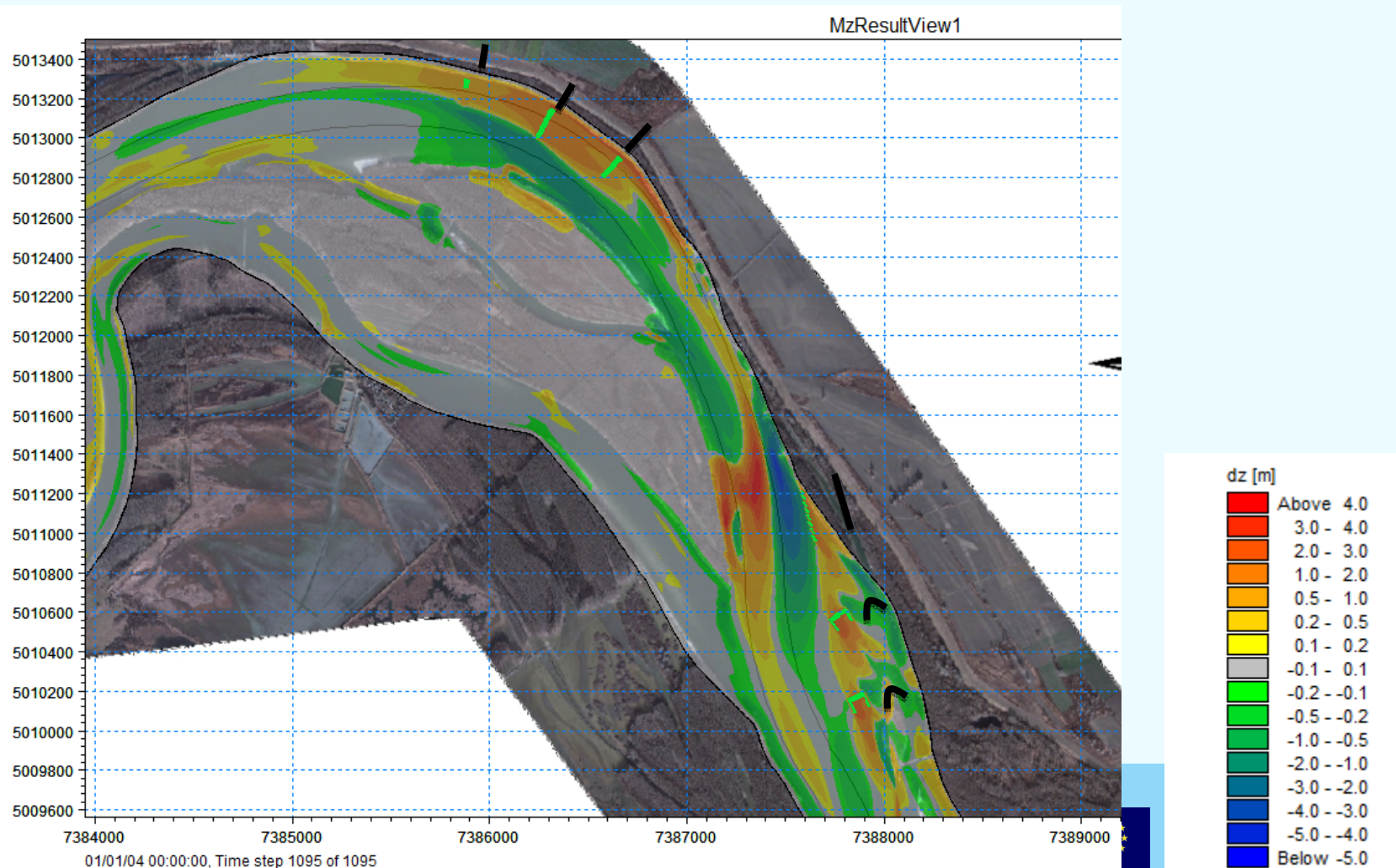
# 18. Susek – postojeće stanje

Lokacije u 2012. godini sa dubinama manjim od 2.5 m u odnosu na projektovani NPN



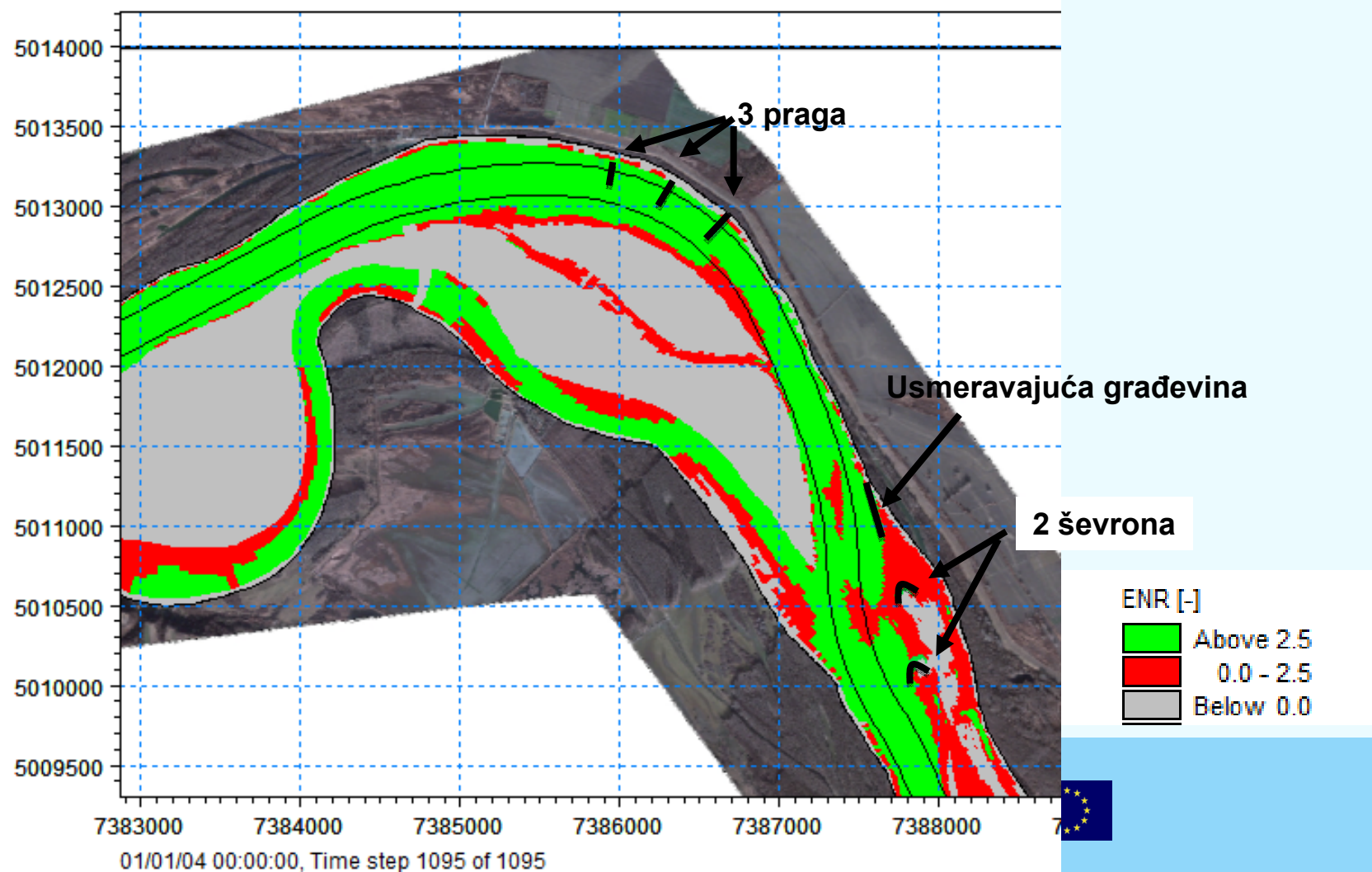
# 18. Susek - simulacija

Idejni projekat: promene dubina rečnog korita nakon 3 hidrološke godine



# 18. Susek - simulacije

Prikaz dubina nakon modelovanja sektora, zeleno = iznad 2.5m, crveno = ispod 2.5m





# 18. Susek – zaključci

- Modelirano je više varijantnih rešenja, koja su obuhvatala različiti broj i dimenzije pragova.
- Krivina je i dalje kritična, i javlja se problem nizvodno od krivine.
- Bagerovanje je najbolja opcija, za ovaj kritičan sektor.
- Količina koja je potrebna da se izbageruje, kao i povratni period bagerovanja će se naknadno odrediti.

# Hvala na pažnji

